

Crohn's Disease

Crohn's disease is a bowel disease with no known cause. The intestines or bowels become swollen and do not function well. Crohn's disease can affect the small or large part of the bowel. It is a long-term disease. You may feel better for weeks or months or you may have signs every day. With care, most people with Crohn's disease lead full, active lives.

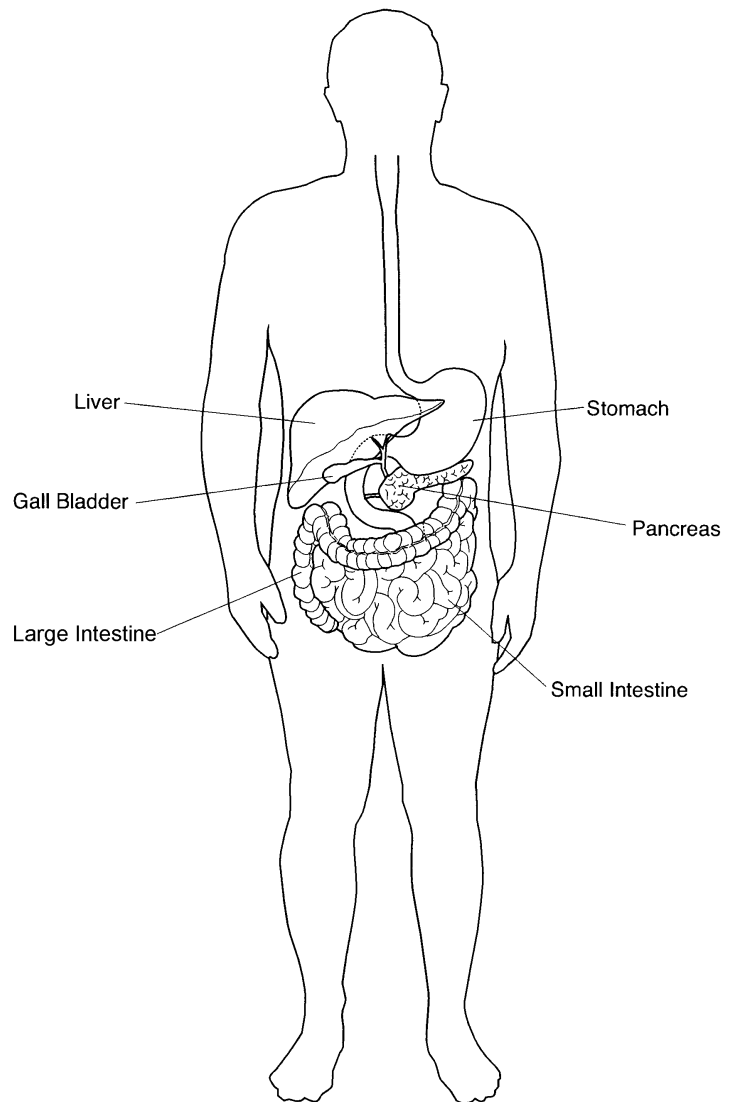
Signs

- Diarrhea
- Fever
- Pain and cramping in the abdomen
- Trouble eating
- Weight loss
- Feeling tired

Your Care

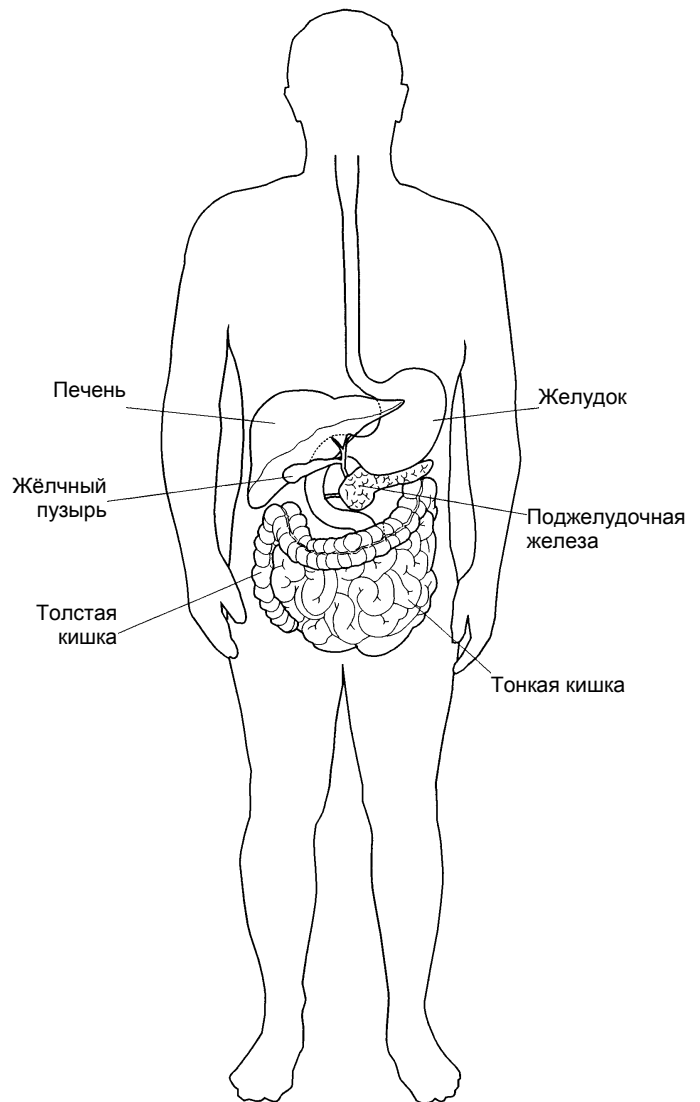
Your doctor will check you and ask you questions about your signs. You may also have:

- Blood or stool tests
- Colonoscopy - your doctor looks inside the rectum and colon through a flexible tube
- X-rays with barium



Болезнь Крона

Болезнь Крона – это кишечное заболевание, причина которого неизвестна. Кишечник опухает и начинает плохо функционировать. Болезнь Крона может поразить небольшую или значительную часть кишечника. Это продолжительная болезнь. Вы можете почувствовать улучшение в течение нескольких недель или даже месяцев, а можете ощущать ее симптомы каждый день. Принимая лечение, большинство людей с болезнью Крона ведут полноценную активную жизнь.



Симптомы

- Понос
- Повышенная температура
- Боль и схватки в животе
- Трудности с приемом пищи
- Похудение
- Чувство усталости

Медицинский уход

Ваш врач проверит Вас и задаст вопросы относительно симптомов. Также могут быть проведены:

- Анализы крови и кала
- Колоноскопия – врач осмотрит внутренности прямой и ободочной кишки с помощью гибкой трубки.
- Рентген с использованием бария

Crohn's Disease. Russian.

Although there is not a cure for Crohn's disease, treatment to manage signs may include:

- Taking medicines to reduce swelling, decrease pain and cramping, and prevent infection.
- Avoiding any foods that make your signs worse. Keep a record to learn what bothers you. High fiber foods such as fresh vegetables and whole grains and high fat foods such as dairy products and red meat cause signs in many people.
- Having surgery to correct problems in the bowel.

Other things that you can do that are helpful:

- Stay active.
- Do not smoke.
- Learn how to relax and reduce stress.
- See your doctor for follow-up as directed. Keep your appointments.

Talk to your doctor or nurse if you have any questions or concerns.

Несмотря на то, что болезнь Крона не лечится, лечение симптомов этой болезни может включать в себя:

- Прием лекарств, которые уменьшают опухоль, боль и схватки и предотвращают инфекцию.
- Отказ от употребления пищи, которая вызывает обострение симптомов. Ведение записей о том, что Вас беспокоит. У многих людей эти симптомы вызываются употреблением пищи с высоким содержанием клетчатки, такой как свежие овощи и необработанное зерно, а также пищи с высоким содержанием жира, такой как молочные продукты и красное мясо.
- Проведение хирургической операции для устранения проблем в кишечнике.

Полезно также делать следующее:

- Оставаться активным.
- Не курить.
- Научиться расслабляться и снимать стресс.
- Посещать врача для последующего обследования в соответствии с назначением. Соблюдать график посещения врача.

Если у Вас есть какие-либо вопросы или опасения, обратитесь к Вашему врачу или медсестре.

Crohn's Disease. Russian.

1/2006. Developed through a partnership of The Ohio State University Medical Center, Mount Carmel Health and OhioHealth, Columbus, Ohio. Available for use as a public service without copyright restrictions at www.healthinfotranslations.com.