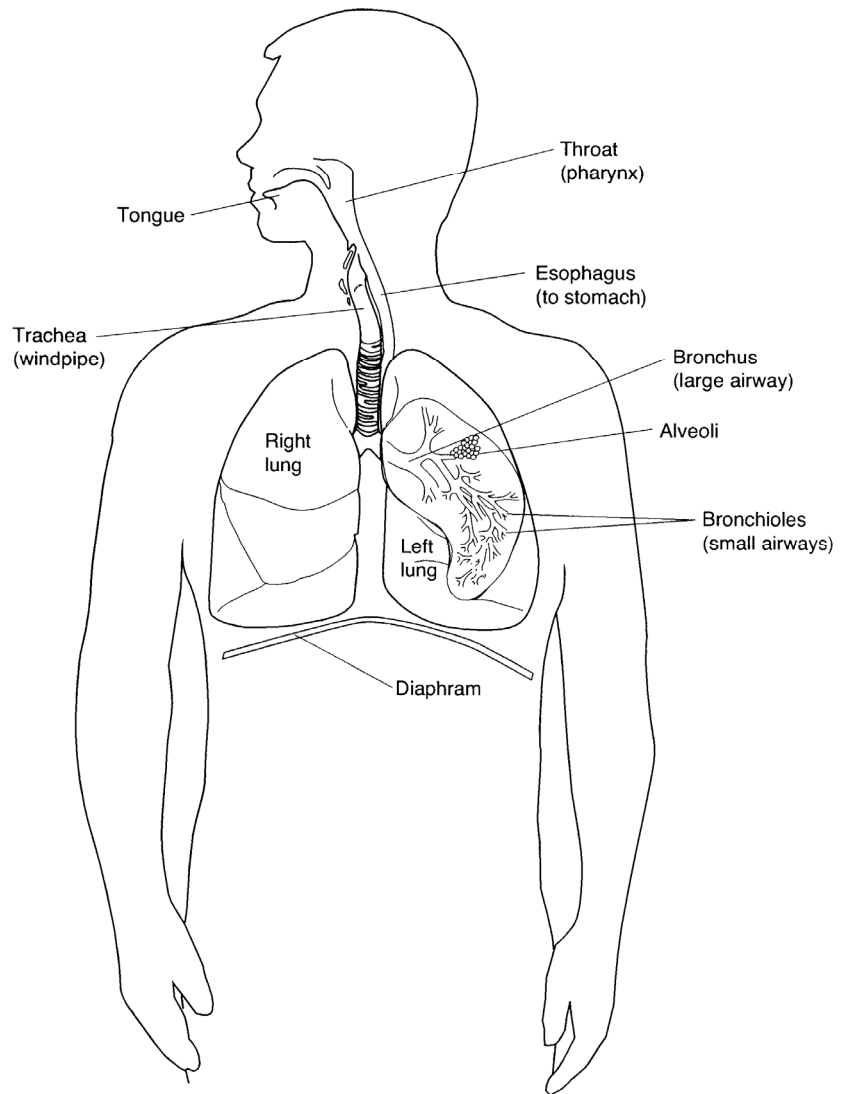


Chronic Obstructive Pulmonary Disease (COPD)

COPD is a group of lung diseases that block the flow of air as you breathe out or exhale. Some of the most common diseases include:

- Emphysema
- Chronic bronchitis
- Asthma

Air needs to move in and out of your lungs to meet your body's needs. When the flow of air out of the lungs is blocked, stale air becomes trapped in the lungs. This makes it harder for the lungs to get enough oxygen to the rest of the body.



Хронические обструктивные заболевания легких (ХОЗЛ)

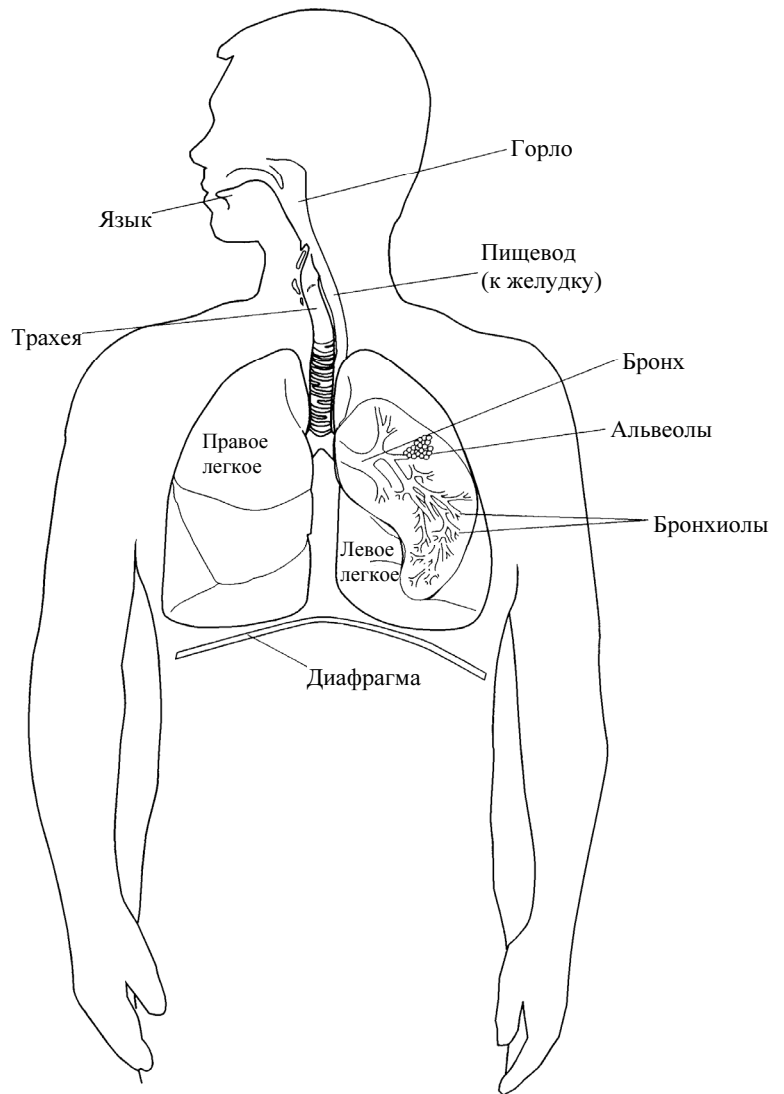
Хроническими обструктивными заболеваниями легких называется группа заболеваний, которые препятствуют потоку воздуха во время выдоха.

Среди часто встречающихся заболеваний этой группы:

- Эмфизема
- Хронический бронхит
- Бронхиальная астма

Для обеспечения потребностей организма воздух должен проходить в легкие и выходить из них. Когда возникают препятствия для выхода воздуха из легких, выдыхаемый воздух задерживается в легких.

Это приводит к тому, что легкие не могут поставлять достаточное количество кислорода для других частей организма.



Causes

The leading causes of COPD are:

- Smoking
- Working in a polluted environment
- Second hand smoke

Signs

The signs of COPD are:

- Coughing
- Wheezing
- Feeling short of breath

These signs can be serious enough to affect your daily activities.

Your Care

Your doctor will do a medical exam and order tests such as:

- Chest x-ray
- CT scan
- Blood test
- Pulmonary function test

The damage to your lungs from COPD cannot be reversed and there is no cure. With the help of your health care team, you can manage the disease to slow its progress. To manage your COPD:

- Stay active.
- Quit smoking.
- Maintain a healthy weight.
- Eat a balanced diet.
- Drink a lot of fluids.
- Control stress.

Причины

Основными причинами возникновения ХОЗЛ являются:

- Курение
- Работа в условиях загрязненной окружающей среды
- Пассивное курение

Симптомы

Симптомами ХОЗЛ являются:

- Кашель
- Хрипы
- Ощущение одышки

Эти симптомы могут достаточно серьезно повлиять на вашу повседневную активность.

Лечение

Ваш врач проведет медицинский осмотр и назначит исследования, такие как:

- Рентгенография грудной клетки
- Компьютерная томография
- Анализ крови
- Легочная функциональная проба

Повреждения легких в результате ХОЗЛ необратимы и не поддаются лечению. Однако с помощью врачей Вы сможете контролировать заболевание и замедлить его развитие. Чтобы обеспечить контроль над течением ХОЗЛ, следует:

- вести активный образ жизни
- отказаться от курения
- сохранять вес тела в пределах нормы
- придерживаться сбалансированного питания
- потреблять много жидкости
- избегать стрессов

Chronic Obstructive Pulmonary Disease (COPD). Russian.

- Take your medicines such as inhalers, steroids and antibiotics as ordered.
- Do home oxygen therapy if ordered.
- Attend a pulmonary rehab program to learn about COPD and exercise to improve your health.

Talk to your health care team about your questions and concerns.

2/2007. Developed through a partnership of Mount Carmel Health, Ohio State University Medical Center, and OhioHealth, Columbus, Ohio. Available for use as a public service without copyright restrictions at www.healthinfotranslations.com.

Chronic Obstructive Pulmonary Disease (COPD). Russian.

- принимать лекарства, такие как ингаляторы, стероиды и антибиотики в соответствии с указаниями врача
- проводить дома сеансы кислородотерапии, если это предписано
- участвовать в реабилитационных программах для легочных больных, больше узнавать о ХОЗЛ и делать упражнения, улучшающие состояние здоровья.

Обсудите имеющиеся у вас вопросы и опасения со своим лечащим персоналом.

2/2007. Developed through a partnership of Mount Carmel Health, Ohio State University Medical Center, and OhioHealth, Columbus, Ohio. Available for use as a public service without copyright restrictions at www.healthinfotranslations.com.

Chronic Obstructive Pulmonary Disease (COPD). Russian.