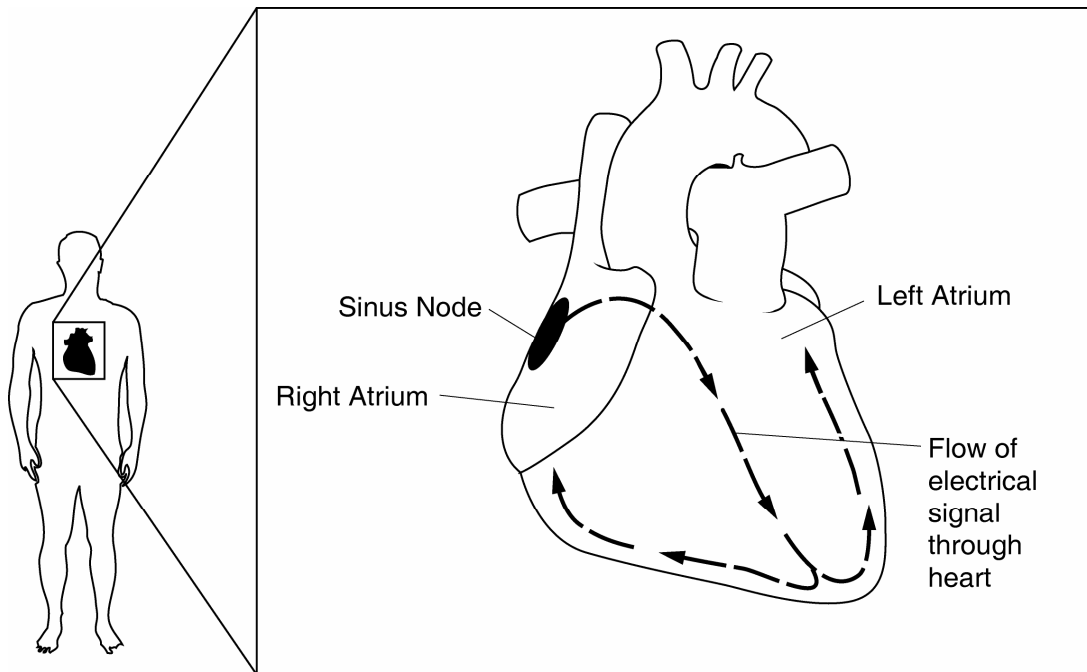


Atrial Fibrillation

Atrial fibrillation is also called A-fib or atrial fib. This is an abnormal heart rhythm.

The heart's rhythm is controlled by electrical signals in the heart. The **sinus node** sends electrical signals to the rest of the heart. These signals cause the heart to contract and pump blood. Normally, the heart contracts and relaxes at a regular rate. With atrial fib, the sinus node does not start the electrical signal. Signals come from other spots in the right or left atrium. This causes the heart to beat irregularly and at times very fast.



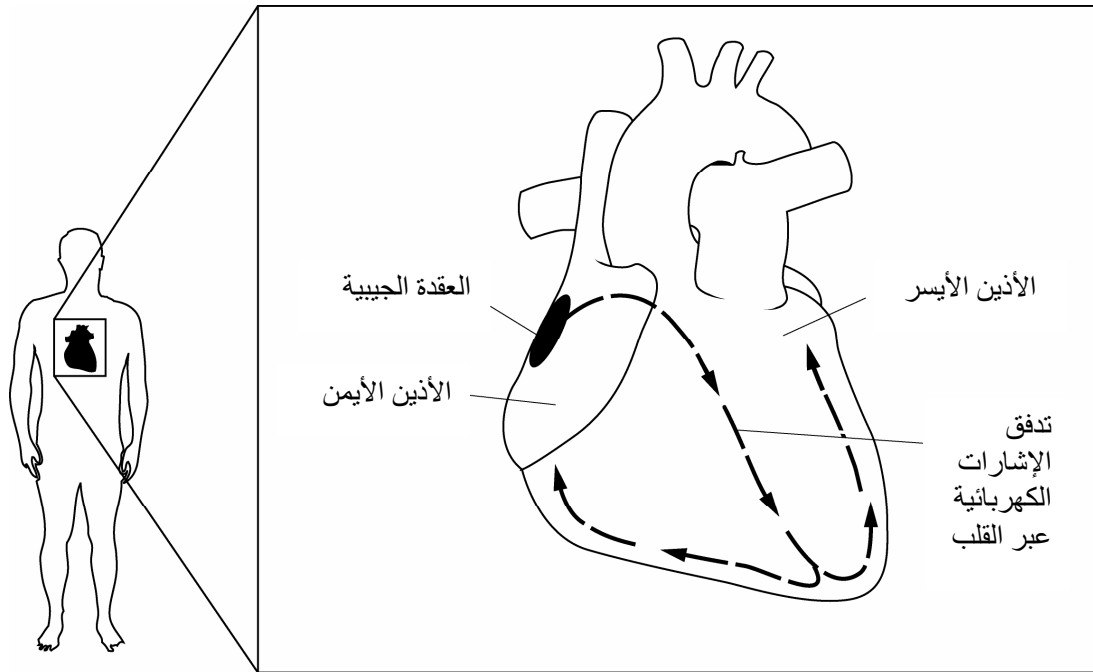
Signs of Atrial Fib

- Irregular heart beat
- The feeling of rapid thumping inside the chest called heart palpitations

الرجفان الأذيني

الرجفان الأذيني هو عبارة عن عدم انتظام ضربات القلب.

يتم التحكم في ضربات القلب من خلال إشارات كهربائية في القلب، حيث تقوم العقدة الجيبية بإرسال إشارات كهربائية إلى باقي القلب. وتؤدي هذه الإشارات إلى تقلص القلب وضخ الدم. وعادة ما ينبض القلب وينبسط بمعدل منتظم. ولكن مع الرجفان الأذيني، لا تقوم العقدة الجيبية بإرسال الإشارة الكهربائية. وتأتي الإشارات من مناطق أخرى في الأذنين الأيمن أو الأيسر. وهذا يؤدي إلى حدوث ضربات القلب بشكل غير منتظم وبسرعة كبيرة جدًا.



مؤشرات الرجفان الأذيني

- عدم انتظام ضربات القلب
- الشعور بخفقان سريع داخل الصدر يطلق عليه خفقان القلب

- Shortness of breath
- Tire easily with activity
- Feel faint, dizzy or lightheaded

Your Care

Your doctor will check your pulse and listen with a stethoscope for an irregular heart beat. Your doctor may order tests such as:

- An electrocardiogram (ECG or EKG)—a record of your heart's electrical activity
- Holter monitoring—a record of your heart rate for 24-48 hours
- Other tests to check for heart disease

Your treatment may include:

- Medicine to help regulate your heart rhythm and rate. You may also need to take a blood thinner called an anticoagulant to reduce the risk of blood clots and stroke.
- A cardioversion if medicine does not help. This is a low energy electrical shock applied through the skin to the heart to convert an abnormal heart rhythm to a normal rhythm. Sedation medicine is given before this is done.

People with atrial fib are at a higher risk for stroke or serious heart problems if atrial fib is not controlled. It is very important to be under a doctor's care.

Talk to your doctor or nurse if you have any questions or concerns.

- قصر النفس (تلاحق مرات التنفس بصعوبة)
- التعب بسهولة نتيجة النشاط
- الشعور بالإغماء أو الدوخة أو الدوران

العناية الخاصة بك

سوف يفحص الطبيب المعالج النبض ويستمع إليه من خلال سماعة لمعرفة ما إذا كان هناك عدم انتظام في ضربات القلب أم لا. وقد يطلب الطبيب المعالج منك إجراء اختبارات مثل:

- رسم قلب (ECG أو EKG) – وهو عبارة عن سجل بالنشاط الكهربائي للقلب
- مراقبة تخطيط القلب الكهربائي – سجل بمعدل نبض القلب لمدة من 24 إلى 48 ساعة
- اختبارات أخرى للكشف عن مرض القلب

قد يتضمن العلاج:

- دواء للمساعدة في تنظيم ضربات القلب والنبض. كما قد تحتاج إلى تناول مادة تساعد على سيولة الدم يُطلق عليها المادة المضادة للتخثر من أجل تقليل خطورة تكون الجلطات والخفقان.
- تقويم ضربات القلب (بالصدمة الكهربائية) إذا لم يكن الدواء مجدياً، وهي عبارة عن صدمة كهربائية للقلب عبر الجلد تُستخدم من أجل تحويل ضربات القلب غير المنتظمة إلى ضربات منتظمة. ويتم إعطاء المريض مُسكنات قبل القيام بذلك.

تزداد خطورة تعرض الأشخاص الذين يعانون من الرجفان الأذيني للسكتات الدماغية ومشكلات القلب الخطيرة إذا لم يتم علاج الرجفان الأذيني. لذا فإنه من المهم جداً أن تتلقى العناية تحت إشراف الطبيب.

تحدث إلى الطبيب المعالج أو الممرضة إذا كانت لديك أية أسئلة أو مخاوف.