

# Barium Swallow

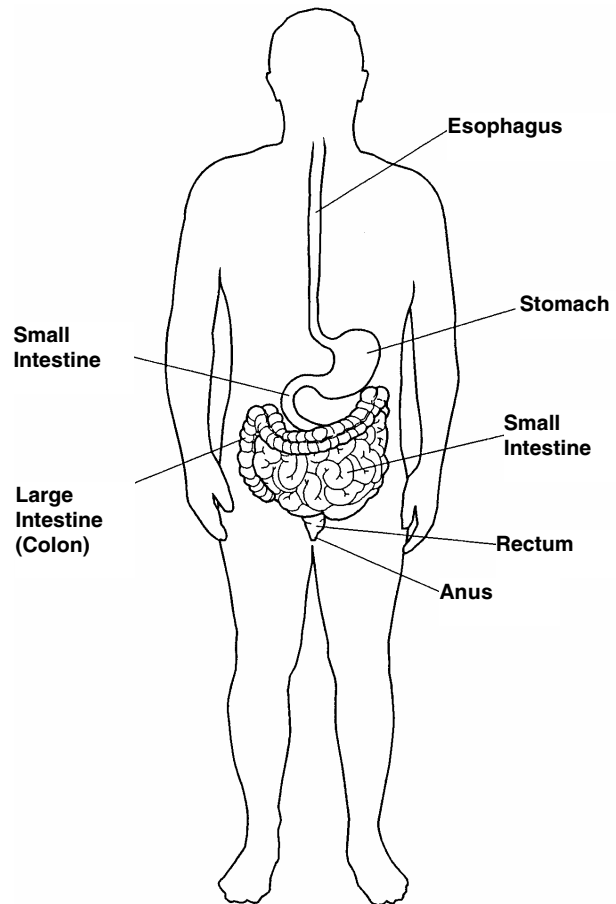
A barium swallow is an x-ray that checks for problems in your throat, esophagus, stomach and small intestine. You drink a white chalky liquid called barium to get pictures on x-rays.

**If you are breastfeeding, pregnant, or think you might be, tell the staff before the x-ray is taken.**

**Arrive on time for you test.** The test takes about 15-45 minutes. You may need to stay for up to 6 hours for more x-rays if your small intestine is being looked at.

## To Prepare

- Do not eat or drink anything, including water, after midnight before the test.
- Do not smoke after midnight before the test.
- If you need to take your medicines the morning of the test, take them with sips of water only.



# बेरियम परीक्षण

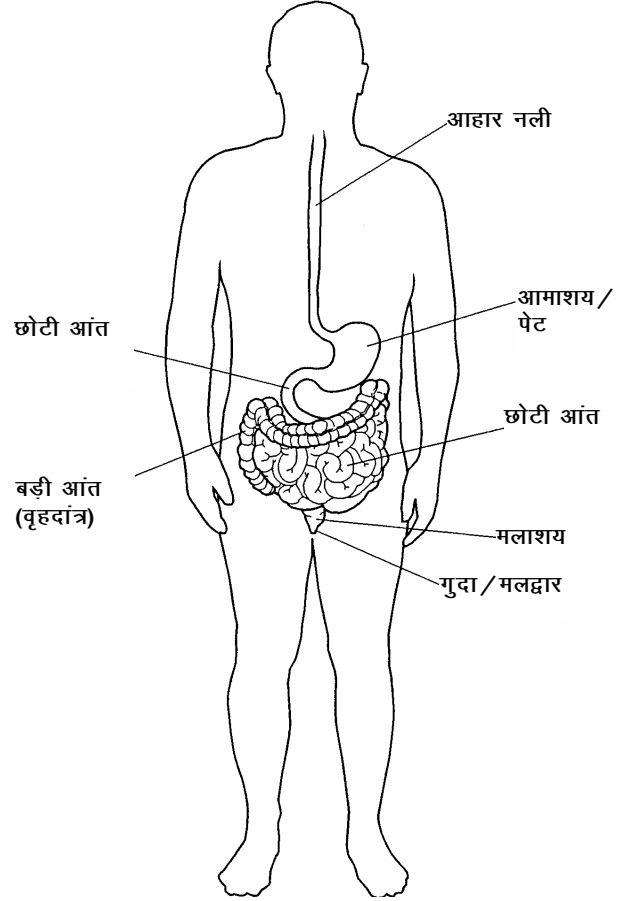
बेरियम पिलाकर जो परीक्षण किया जाता है, वह एक एक्स-रे होता है, जिसके माध्यम से आपके गले, आहार नली, पेट (आमाशय) तथा छोटी आंत में हुई समस्याओं की जांच की जाती है। आपको एक सफेद, चाक जैसा द्रव पिलाया जाता है जिसे बेरियम कहते हैं, जिससे एक्स-रे के माध्यम से इन क्षेत्रों के चित्र खींचे जा सकते हैं।

यदि आप बच्चे को अपना दूध पिलाती हैं, गर्भवती हैं अथवा आपको लगता है कि आप होने वाली हैं तो, एक्स-रे लिए जाने से पहले, स्टाफ को यह बता दें।

अपने परीक्षण के लिए समय पर आएं। इस परीक्षण में 15-45 मिनट लगते हैं। आपको 6 घंटों तक अथवा इससे अधिक भी ठहरना पड़ सकता है यदि आपकी छोटी आंत की जांच की जा रही है।

## तैयारी

- परीक्षण से पहली अर्धरात्रि के बाद से कुछ खाएं अथवा पिएं नहीं, इसमें पानी भी शामिल है।
- परीक्षण से पहली अर्धरात्रि से धूम्रपान भी न करें।
- यदि आपको परीक्षण के दिन सुबह अपनी दवा खाने की जरूरत है तो उसे पानी की छोटी-छोटी घूंटों के साथ ही लें।



## **During the Test**

- You will wear a hospital gown.
- You are given 1 or 2 barium drinks. The drink tastes chalky and may be flavored.
- X-rays are taken as the barium flows down your esophagus into your stomach. You may need to stand or lie on a table for the x-rays. The table is moved in many positions. As you move, the barium coats the inside of your stomach and intestines. More x-rays are taken as the barium moves through your body.
- If you are to have x-rays of your small intestine, it may take up to 6 hours to complete your test.

## **After the Test**

- Your stool will be light colored for 2-3 days after the test.
- Drink 6-8 glasses of liquids after the test. This will help remove the barium from your body and keep you from being constipated.
- Test results are sent to your doctor. Your doctor will share the results with you.

## परीक्षण के दौरान

- आपको अस्पताल से मिला गाउन पहनना होगा।
- आपको बेरियम की 1 अथवा 2 खुराकें दी जाएंगी। यह पेय चाक जैसे स्वाद वाला है तथा फलेवर युक्त भी हो सकता है।
- एक्स-रे तब लिया जाता है जब बेरियम आपकी आहार नली में से आपके पेट में चला जाता है। आपको एक्स-रे के लिए खड़े होना होगा अथवा एक मेज पर लेटना होगा। इस मेज को विभिन्न स्थितियों में ले जाया जाएगा। जैसे-जैसे आप स्थिति बदलेंगे बेरियम की परत आपके पेट में तथा आंतों पर चढ़ जाएगी। जैसे-जैसे बेरियम आपके शरीर में आगे बढ़ेगा, और अधिक एक्स-रे लिए जाएंगे।
- यदि आपकी छोटी आंत के एक्स-रे लिए जाने हैं तो आपका परीक्षण पूरा होने में 6 घंटे तक लग सकते हैं।

## परीक्षण के बाद

- आप परीक्षण के बाद 2-3 दिन तक हल्के रंग का मल-त्याग करेंगे।
- परीक्षण के बाद 6-8 गिलास पानी पिएं। इससे बेरियम को दूर करने में मदद मिलेगी।
- परीक्षण के परिणाम आपके चिकित्सक के पास भेजे जाएंगे। आपका चिकित्सक आपको परिणामों की जानकारी देगा।

Call your doctor if you have:

- Barium in your stool 3 days after the test
- A thin stool or notice a change in your bowel habits
- Stool that is not normal in 3 days
- Pain in your lower abdomen or stomach

Call your doctor **right away** if you:

- Cannot stop vomiting
- See blood when you vomit or have blood in your stool

**Talk to your doctor or nurse if you have any questions or concerns.**

अपने चिकित्सक से संपर्क करें, यदि

- परीक्षण के बाद 3 दिन से अधिक समय तक आपके मल (शौच) में बेरियम आता है।
- पतला मल (शौच) हो अथवा आपकी शौच प्रक्रिया में कोई परिवर्तन हो।
- शौच (मल-त्याग) 3 दिन तक सामान्य न हो।
- आपको पेट अथवा उदर के निचले भाग में दर्द हो।

अपने चिकित्सक से **तुरंत सम्पर्क** करें, यदि

- आपकी उल्टी बंद न होती हों।
- आपको उल्टी में अथवा शौच में रक्त आए।

यदि आपके मन में कोई प्रश्न अथवा चिंताएं हों तो अपने चिकित्सक अथवा नर्स से परामर्श करें।