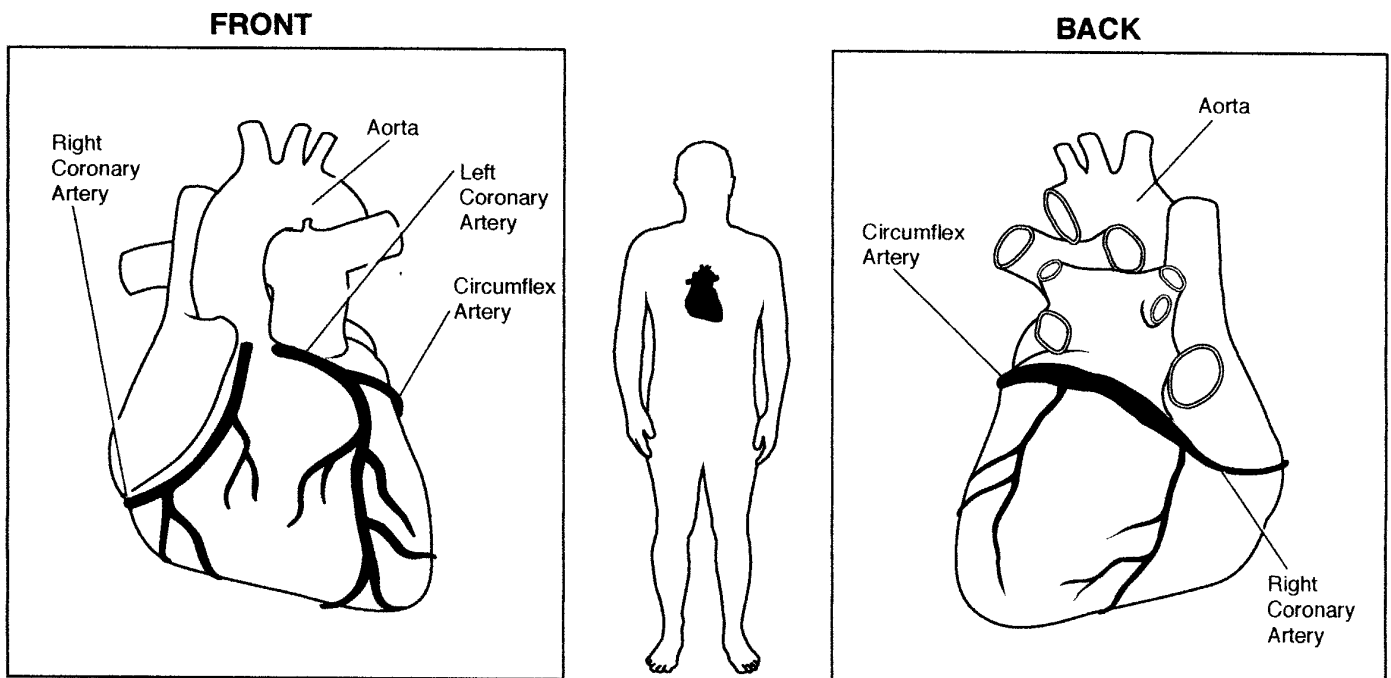


Coronary Artery Disease (CAD)

Coronary artery disease is also called heart disease or atherosclerosis. It is the hardening of the blood vessels by fatty deposits called plaque.

The heart must get oxygen and nutrients to work well. Blood carries the oxygen and nutrients to the heart through the blood vessels called arteries. As the plaque builds up, blood flow to the heart muscle is decreased. When blood flow is decreased, it can cause chest pain, shortness of breath, or a heart attack to occur.



Signs

You may not have any signs or you may have:

- Pain or pressure in your chest, arm, jaw, shoulders or neck. It may spread from one place to another.
- Feeling of tightness, heaviness, squeezing or burning
- Sweating
- Shortness of breath
- Nausea
- Feeling very tired, dizzy or faint

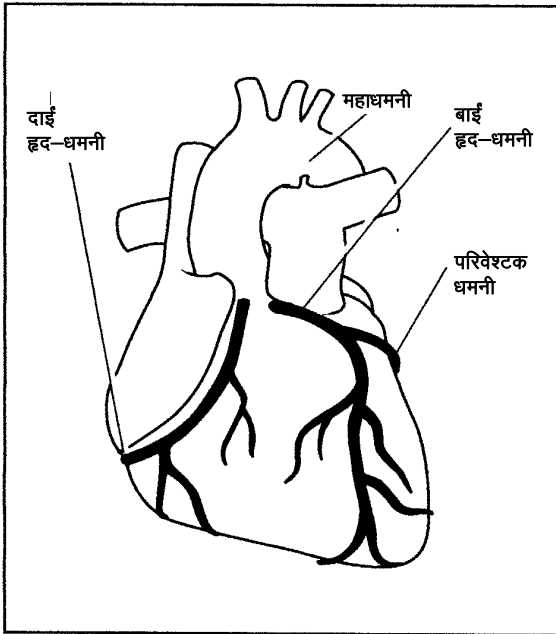
हृद-धमनी रोग

Coronary Artery Disease (CAD)

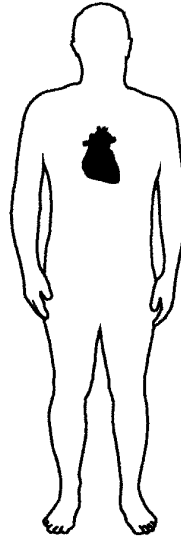
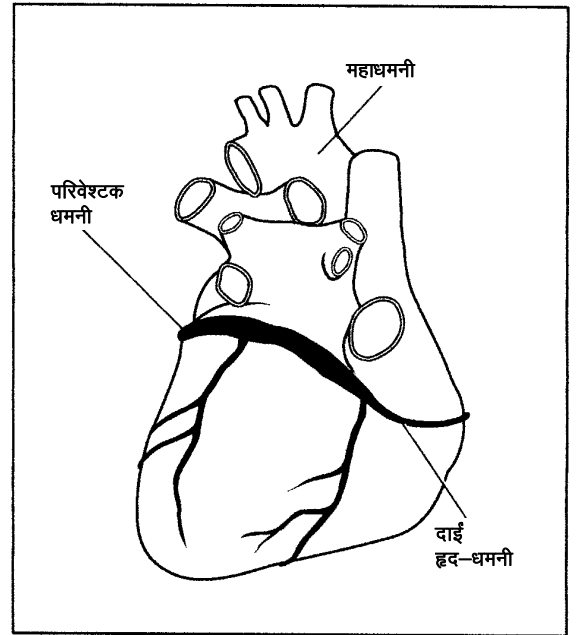
हृद-धमनी रोग को हृदय रोग या ऐथिरोकाटिन्य (ऐथिरोस्कलेरोसिस) भी कहा जाता है। इसमें रक्त वाहिकाएँ लवांक (प्लाक) नामक वसायुक्त जमावों के कारण कठोर हो जाती हैं।

हृदय को अच्छी तरह से काम करने के लिए ऑक्सीजन और पोशक तत्व मिलने चाहिए। रक्त धमनियों नामक रक्त वाहिकाओं के माध्यम से हृदय में ऑक्सीजन और पोशक तत्व ले जाता है। जब लवांक (प्लाक) एकत्र हो जाता है, तब हृदय की मांसपेशी को रक्तप्रवाह कम हो जाता है। जब रक्त प्रवाह कम हो जाता है, तब इससे सीने में दर्द हो सकता है, साँस फूल सकती है या दिल का दौरा पड़ सकता है।

सामने



पीछे



लक्षण

हो सकता है कि आप में कोई भी लक्षण न हो या आप में निम्नलिखित लक्षण हो सकते हैं:

- आपके सीने, बाँह, जबड़े, कंधों या गर्दन में दर्द या दबाव। यह एक स्थान से दूसरे स्थान में फैल सकता है।
- जकड़न, भारीपन, दबाव या जलन अनुभव करना
- पसीना आना
- साँस फूलना
- मतली
- बेहद थकान, चक्कर या कमजोरी अनुभव करना

Coronary Artery Disease. Hindi.

Risk Factors

You are at higher risk for getting coronary artery disease if you:

- Have a family history of the disease
- Have high cholesterol, diabetes, or high blood pressure
- Smoke or use tobacco
- Are inactive
- Have stress
- Are overweight

Changing even one risk factor can improve your heart health. You can prevent the disease from getting worse and may even help to improve it.

Your Care

The goal is to improve blood flow to your heart muscle and decrease your risk of heart attack. Your care may include:

- Medicines
- Exercise
- A low fat diet
- Treatment or Surgery
- A cardiac rehab program

No matter what type of care is done, it does not “cure” the disease. You need to change your risk factors and follow your care plan.

Talk to your doctor about your care or any questions you may have.

Coronary Artery Disease. Hindi.

7/2005. Developed through a partnership of The Ohio State University Medical Center, Mount Carmel Health and OhioHealth, Columbus, Ohio. Available for use as a public service without copyright restrictions at www.healthinfotranslations.com.

जोखिम के घटक

आपको उस स्थिति में हृद-धमनी रोग होने का अधिक खतरा है, यदि:

- अतीत में यह रोग आपके परिवार के किसी सदस्य को हो चुका हो
- आपको उच्च कोलेस्टेरॉल, मधुमेह या उच्च रक्तचाप हो
- आप धूम्रपान करते हों या तम्बाकू का उपयोग करते हों
- आप निष्क्रिय हों
- आप तनावग्रस्त हों
- आपका वजन अधिक हो

केवल एक जोखिम घटक को बदलने से भी आपके हृदय के स्वास्थ्य में सुधार हो सकता है। आप इस बीमारी को बढ़ने से रोक सकते हैं और यहाँ तक कि इसमें सुधार करने में भी सहायता कर सकते हैं।

आपकी देखभाल

लक्ष्य यह है कि आपकी हृदय मांसपेशी की तरफ रक्त के प्रवाह में सुधार किया जाए और आपको दिल का दौरा पड़ने के खतरे को कम किया जाए। आपकी देखभाल में निम्नलिखित सम्मिलित हो सकते हैं:

- दवाएँ
- व्यायाम
- कम चर्बी वाला आहार
- सर्जरी या उपचार
- हृद उपचार कार्यक्रम

चाहे किसी भी प्रकार की देखभाल की जाती हो, इससे रोग से "मुक्ति" नहीं मिलती। आपको अपने जोखिम के घटकों को बदलना होगा और अपनी देखभाल योजना का पालन करना होगा।

यदि आपको कोई प्रश्न या शंका हो, तो अपने चिकित्सक या नर्स से बात करें।

Coronary Artery Disease. Hindi.

7/2005. Developed through a partnership of The Ohio State University Medical Center, Mount Carmel Health and OhioHealth, Columbus, Ohio. Available for use as a public service without copyright restrictions at www.healthinfotranslations.com.