

ERCP

(Endoscopic Retrograde Cholangiopancreatography)

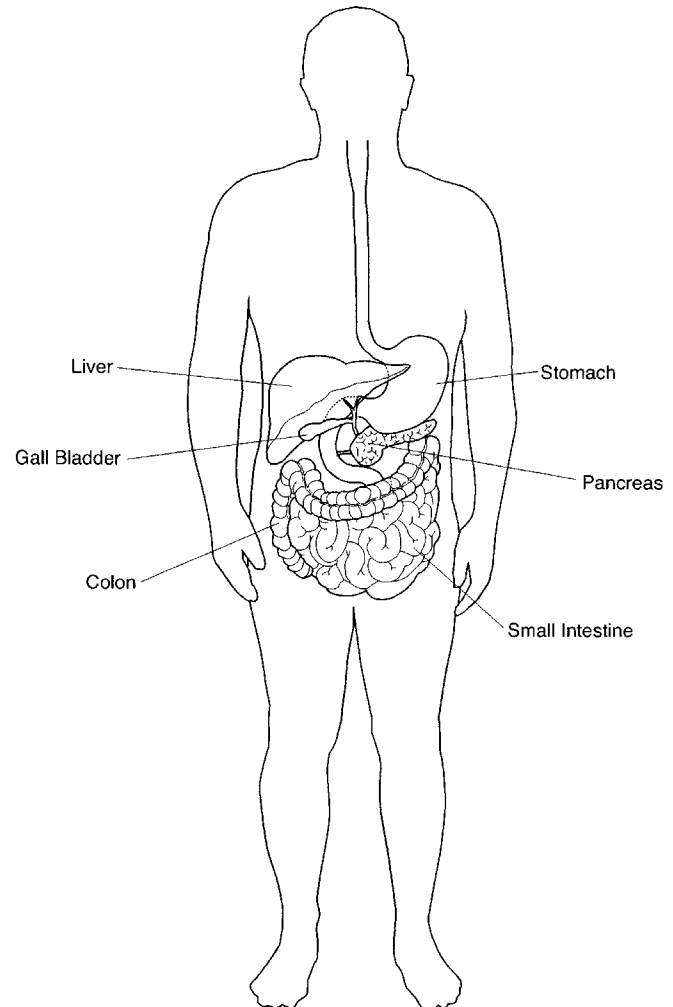
ERCP is a test of the ducts of your gallbladder and pancreas. Ducts are small tubes that let fluid pass from one place to another. These are parts of your digestive tract. For this test, you will have a narrow tube put through your mouth and throat into your small intestine. Dye is put through the tube into the ducts of your gallbladder and pancreas. X-rays are taken.

An adult family member or friend needs to come with you to take you home after the test. It is not safe for you to drive or leave alone.

Arrive on time for your test. Plan on being here 2-3 hours. The test will take about 1 hour.

To Prepare

- Your stomach must be empty for this test.
- Do not eat or drink anything, including water, after midnight before the test.



ERCP

(퇴행성 담도췌관조영술 내시경 검사)

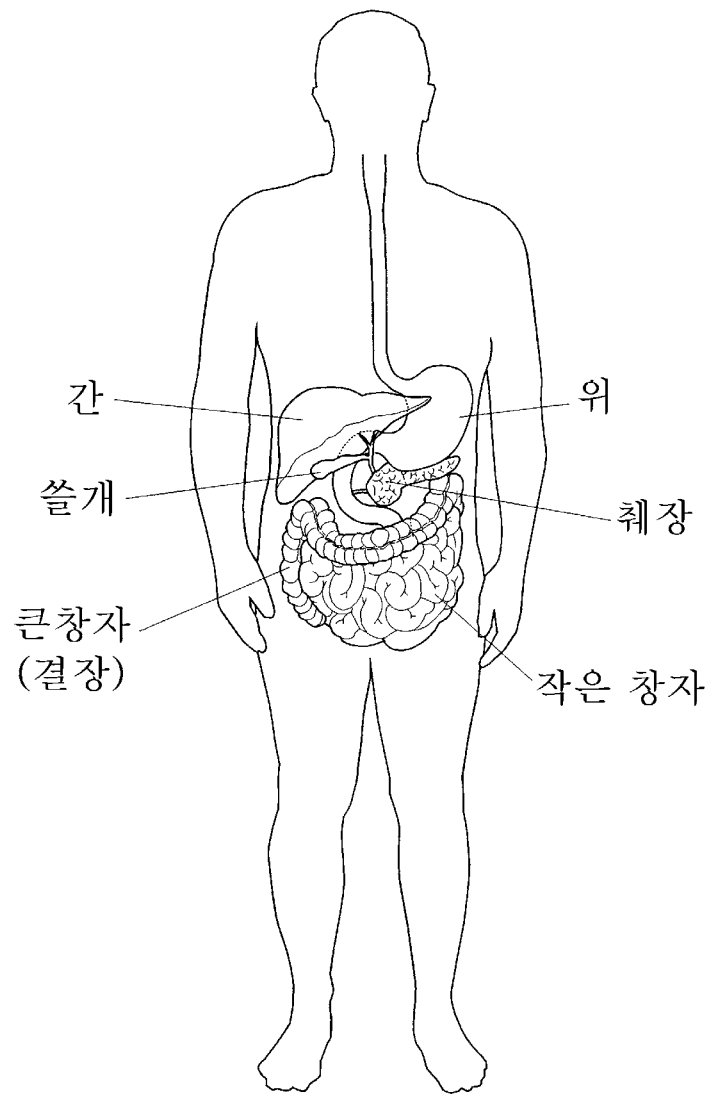
ERCP (퇴행성 담도췌관조영술 검사)는 담낭과 췌장의 관(管)을 검사하는 방법입니다. 담이란 액체를 운반하는 작은 튜브를 말합니다. 이 관들은 소화기관의 일부입니다. 이 검사를 하려면 좁은 튜브를 입과 목구멍을 통하여 작은 창자까지 집어 넣어야 합니다. 튜브를 통하여 염료를 담낭과 췌장의 관 속에 집어 넣습니다. 엑스레이를 찍습니다.

검사가 끝난 후 성인 가족이나 친구가 환자를 집으로 데리고 가야 합니다. 환자 혼자 놔두거나 운전하는 것이 안전하지 않습니다.

검사 받는 날 제 시간에 도착하십시오. 약 2-3시간정도 병원에 있을 것으로 예상하십시오. 검사 자체는 약 1시간 걸립니다.

검사 전 준비

- 검사를 받으려면 위를 비워야 합니다.
- 검사 전 자정 이후에는 물을 포함하여 아무 것도 먹거나 마시면 안됩니다.



- Ask your doctor if you should take your medicines the morning of the test. If so, take with sips of water only.
- Tell your doctor if you have had any barium x-rays in the past week. Barium may affect this test.
- Before your test, tell the staff about:
 - Your medicines (herbals, over-the-counter, vitamins, and prescriptions)
 - Allergies
 - Other health problems and surgeries
 - Pregnancy

During the Test

- You will wear a hospital gown.
- You lie on your left side or stomach.
- An IV (intravenous) is put in a vein in your arm. Medicine is given through the IV to make you sleepy.
- Numbing medicine may be sprayed into your throat to keep you from coughing or gagging.
- The doctor passes the tube through your mouth. You can breathe around the tube.
- Your doctor looks through the tube at the inside of the parts of your digestive tract.
- Dye is put in. You may feel some pain.
- X-rays are taken.
- The tube is removed.

After the Test

- You will stay in the test area until most of the medicine wears off. You will feel sleepy.

- 검사 받는 날 아침에 평소 복용하는 약들을 먹어야 하는지 의사에게 물어보십시오. 먹어도 된다면 물을 약간만 드십시오.
- 지난 1주 동안 바륨 엑스레이를 찍은 적이 있으면 의사에게 알려주십시오. 바륨이 이 검사 결과에 영향을 끼칠 수 있습니다.
- 검사 전에 미리 알려줘야 하는 사항:
 - 현재 복용중인 약 (한약, 비처방약, 비타민, 처방약)
 - 알레르기 유무
 - 그밖에 다른 건강상 문제나 수술
 - 임신 여부

검사 중

- 병원 가운을 입을 것입니다.
- 옆으로 또는 엎드려 눕습니다.
- IV (정맥주사)를 팔 정맥을 통해 놓습니다. 환자를 잠들게 하기 위하여 IV를 통하여 수면제를 투입합니다.
- 검사 중 기침이나 구역질이 나지 않게 하기 위하여 신경마비 약을 목 안에다 뿌릴 것입니다.
- 의사가 튜브를 입을 통해 집어 넣습니다. 튜브 주위로 숨을 쉬십시오.
- 의사는 튜브를 통하여 소화기관 부분들의 안을 들여다 볼 것입니다.
- 염료를 집어 넣습니다. 약간 통증을 느낄 것입니다.
- 엑스레이를 찍습니다.
- 튜브를 제거합니다.

검사 후

- 대부분의 약 기운이 떨어질 때까지 검사실에 있게 될 것입니다. 줄리울 것입니다.

- Your throat may be sore.
- You may feel bloated from air in your stomach.
- Your doctor will tell you what you can eat today.
- Medicines given during the test will make you sleepy. You will need to have a family member or friend take you home for your safety.
- Test results are sent to your doctor. Your doctor will share the results with you.

Talk to your doctor or nurse if you have any questions or concerns.

4/2005. Developed through a partnership of The Ohio State University Medical Center, Mount Carmel Health and OhioHealth, Columbus, Ohio. Available for use as a public service without copyright restrictions at www.healthinfotranslations.com.

- 목이 아플 수 있습니다.
- 공기가 위 안에 들어갔기 때문에 배가 불룩해짐을 느낍니다.
- 의사가 어떤 음식을 먹어도 좋은지 말해 줄 것입니다.
- 검사 중에 주는 약 때문에 졸리울 것입니다. 검사가 끝난 후 성인인 가족이나 친구가 환자를 집으로 데리고 가야 합니다.
- 검사 결과는 의사에게 보내집니다. 의사가 결과를 알려줄 것입니다.

의문사항이나 신경 쓰이는 문제가 있으시면 의사나 간호사에게
말하십시오.

ERCP. Korean.

4/2005. Developed through a partnership of The Ohio State University Medical Center, Mount Carmel Health and OhioHealth, Columbus, Ohio. Available for use as a public service without copyright restrictions at www.healthinfotranslations.com.

ERCP. Korean.