

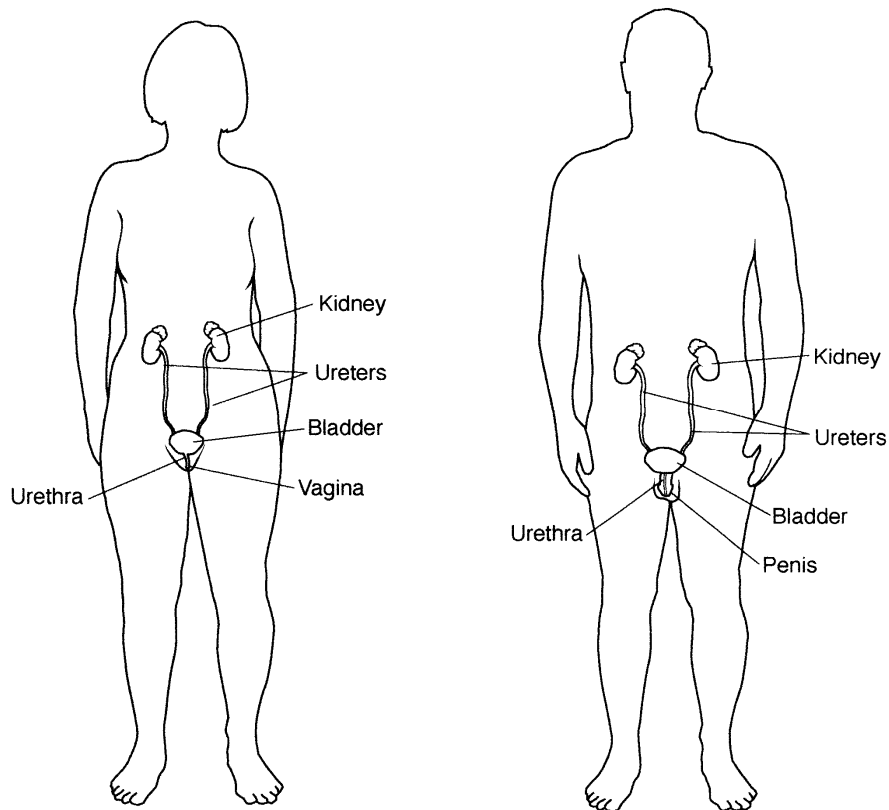
Kidney Failure

Kidney failure is also called renal failure. With kidney failure, the kidneys cannot get rid of the body's extra fluid and waste. This can happen because of disease or damage from an injury.

The kidneys:

- Get rid of excess water and waste products
- Adjust the fluid and chemicals needed by the body
- Control blood pressure
- Control the hormones in the body that make new red blood cells

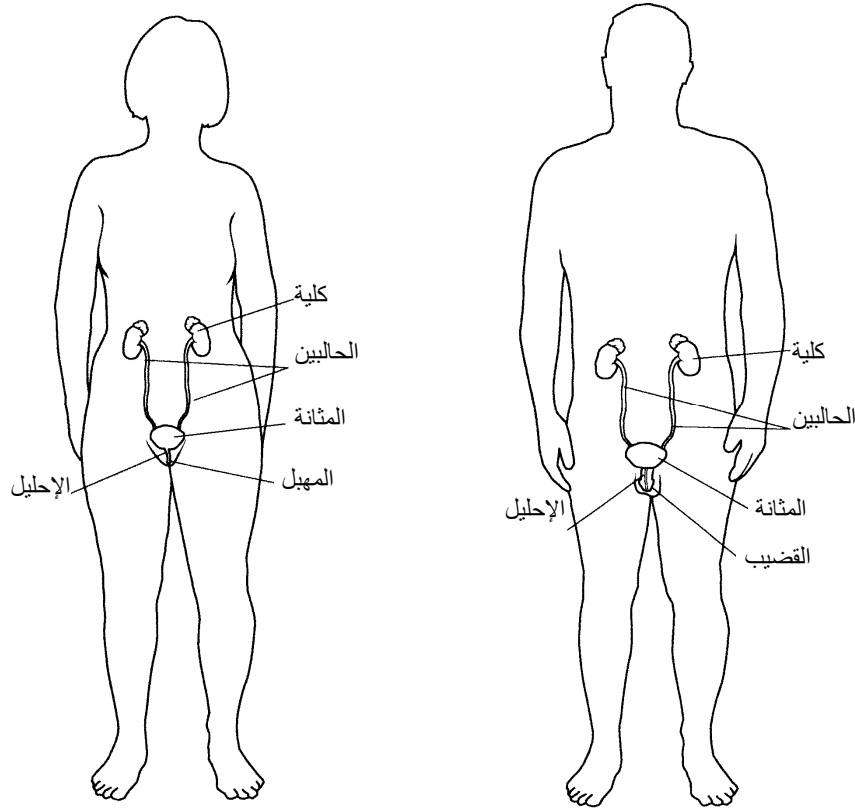
The kidneys take excess water and waste products from the blood and turn it into urine. Urine is then passed out of the body. Most people have 2 kidneys. A person can live a healthy life with one kidney.



الفشل الكلوي

عندما يُصاب الشخص بالفشل الكلوي، فإن الكليتين لا تستطيعان التخلص من السوائل والفضلات الزائدة بالجسم. وقد يحدث هذا بسبب مرض أو تلف ناتج عن إصابة وظائف الكليتين:

- التخلص من المياه والفضلات الزائدة
 - ضبط السائل والمواد الكيماوية التي يحتاجها الجسم
 - التحكم في ضغط الدم
 - التحكم في هرمونات الجسم التي تكوّن خلايا دم حمراء جديدة
- تأخذ الكليتان المياد والفضلات الزائدة من الدم وتحولها إلى بول. ثم بعد ذلك يتم تمرير البول إلى خارج الجسم. معظم الأشخاص لديهم كليتان، لكن الشخص يمكن أن يعيش حياة صحية بكلية واحدة.



There are 2 kinds of kidney failure called acute and chronic.

Acute Kidney Failure

Acute kidney failure is a sudden loss of kidney function that happens within hours or days. Causes may include:

- Severe infections
- Severe burns
- Injury to or blockage of the blood flow to the kidneys
- Low blood pressure
- Blockage in the urinary tract
- Heart failure
- Chemical or drug poisoning

The kidneys can often get better when the cause of the problem is found and treated.

Chronic Kidney Failure

Chronic kidney failure occurs when the kidneys slowly lose their function. It is a lifelong disease that does not get better. Causes may include:

- Diseases such as diabetes, high blood pressure and heart disease
- Kidney stones
- Blockage or problems in the urinary tract
- Lupus, an autoimmune disease

يوجد نوعان من الفشل الكلوي، أحدهما يسمى الفشل الكلوي الحاد والآخر يسمى الفشل الكلوي المزمن.

الفشل الكلوي الحاد

الفشل الكلوي الحاد هو فقدان مفاجئ لوظيفة الكلى يحدث خلال ساعات أو أيام. يمكن أن تتضمن الأسباب:

- العدوى الحادة
 - الحروق الحادة
 - الإصابة أو انسداد تدفق الدم إلى الكليتين
 - انخفاض ضغط الدم
 - انسداد المجرى البولي
 - السكتة القلبية
 - التسمم الكيماوي أو التسمم الناتج عن تعاطي المخدرات
- يمكن أن تتحسن الكليتان غالبًا عند اكتشاف سبب المشكلة وعلاجه.

الفشل الكلوي المزمن

يحدث الفشل الكلوي المزمن عندما تفقد الكليتان وظيفتهما ببطء. وهذا مرض يستمر طوال الحياة ولا يتحسن. يمكن أن تتضمن الأسباب:

- الأمراض، مثل مرض السكري وارتفاع ضغط الدم ومرض القلب
- وجود حصى في الكلى
- انسداد المجرى البولي أو جود مشكلات به
- الذئبة، مرض المناعة الذاتية

- Scleroderma, a skin and connective tissue disorder
- Chronic infections
- Drug abuse
- Poisons

Signs of Chronic Kidney Failure include:

- Swelling in the hands, face or feet
- Changes in how often you need to urinate
- Feeling very tired or weak
- Headache and confusion
- Nausea or vomiting
- Loss of appetite
- Feeling short of breath
- Itchy skin

There is no cure for chronic kidney failure. It is treated with diet changes and medicines. When the kidneys lose most of their function, called end-stage renal failure, dialysis is needed several days a week. A kidney transplant may also be a treatment option.

Talk to your doctor or nurse if you have any questions or concerns.

- تصلب الجلد، اضطراب الجلد والأنسجة الضامة
- العدوى المزمنة
- تعاطي المخدرات
- السموم

تشمل أعراض الفشل الكلوي المزمن:

- تورم اليدين أو الوجه أو القدمين
- تغير في عدد مرات الحاجة إلى التبول
- الشعور بالتعب الشديد أو الضعف
- الصداع والارتباك
- الغثيان أو التقيؤ
- فقدان الشهية
- الشعور بقصر النفس
- الحكة الجلدية

لا يوجد شفاء لفشل الكلى المزمن، لكن يتم علاجه بتغيير النظام الغذائي والأدوية. عندما تفقد الكليتان معظم وظيفتهما، فيما يطلق عليه الفشل الكلوي في مرحله النهائية، يلزم الغسيل الكلوي لعدة أيام أسبوعيًا. وقد تكون زراعة الكلى من بين الخيارات العلاجية.

تحدث إلي طبيبك أو ممرضك إذا كانت لديك أية تساؤلات أو قلق.

2/2008. Developed through a partnership of The Ohio State University Medical Center, Mount Carmel Health and OhioHealth, Columbus, Ohio. Available for use as a public service without copyright restrictions at www.healthinfotranslations.org.