

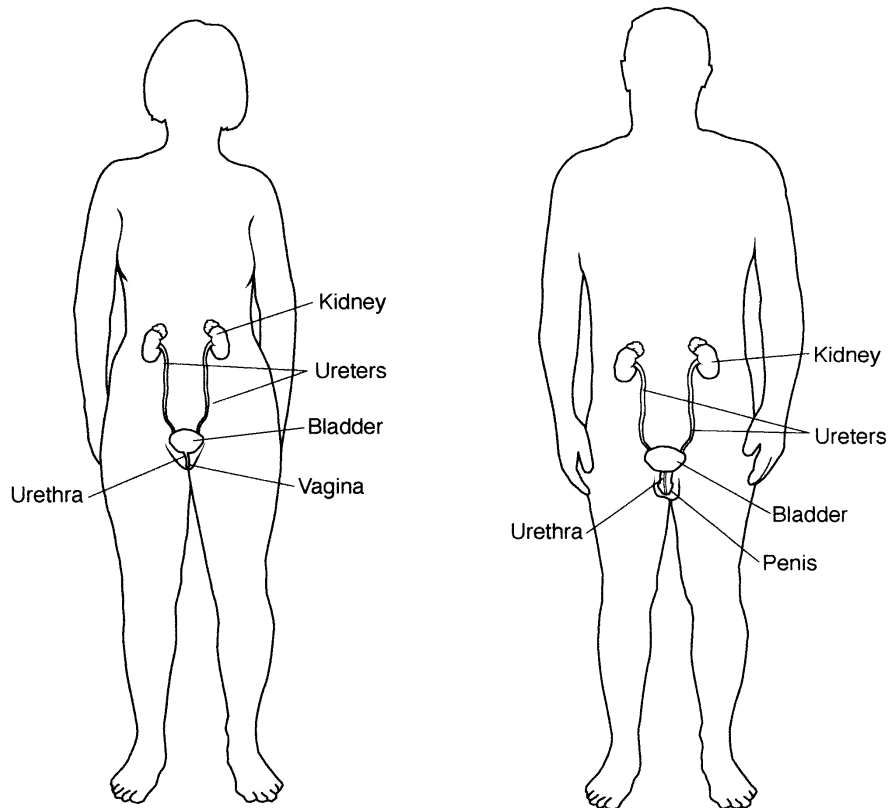
Kidney Failure

Kidney failure is also called renal failure. With kidney failure, the kidneys cannot get rid of the body's extra fluid and waste. This can happen because of disease or damage from an injury.

The kidneys:

- Get rid of excess water and waste products
- Adjust the fluid and chemicals needed by the body
- Control blood pressure
- Control the hormones in the body that make new red blood cells

The kidneys take excess water and waste products from the blood and turn it into urine. Urine is then passed out of the body. Most people have 2 kidneys. A person can live a healthy life with one kidney.



腎不全

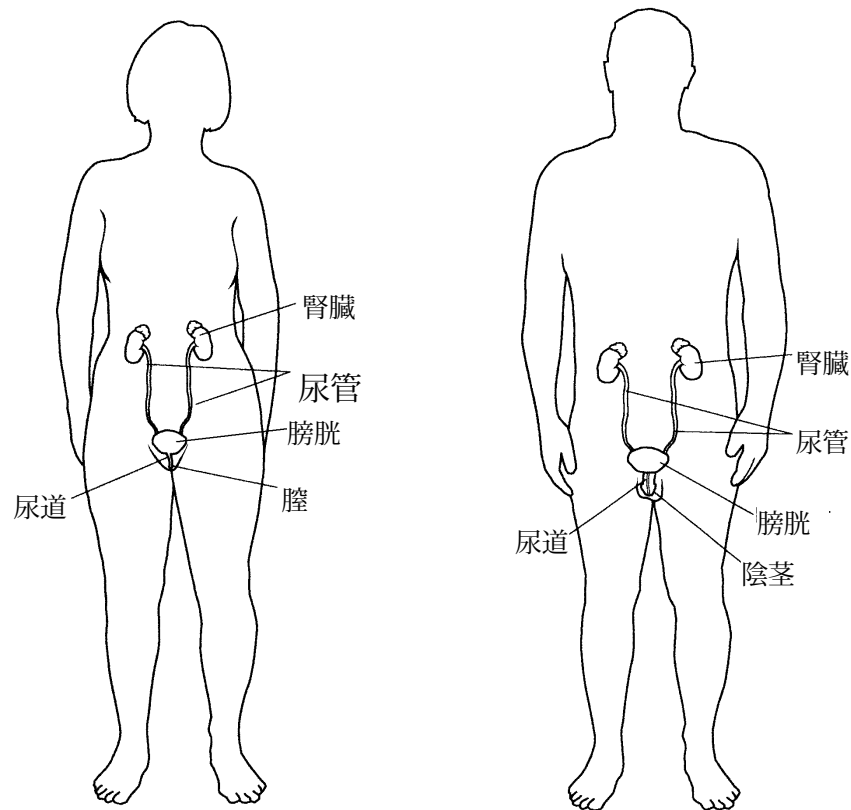
腎不全は腎機能障害とも呼ばれます。腎不全を発症すると、腎臓が体内の余分な水分や老廃物を処理できなくなります。原因には病気やケガによる腎臓の損傷があります。

腎臓は以下のようなはたらきをします。

- 余分な水分と老廃物を体外に出す
- 体内の水分と化学物質の量を必要な分だけに調整する
- 血圧を調整する
- 新しい赤血球を作るホルモンをコントロールする

腎臓は血中の余分な水分と老廃物を尿に変え、作られた尿は体外に排出されます。ほとんどの人は2個の腎臓を持っています。

腎臓が1個しかない人でも健康に生活できます。



There are 2 kinds of kidney failure called acute and chronic.

Acute Kidney Failure

Acute kidney failure is a sudden loss of kidney function that happens within hours or days. Causes may include:

- Severe infections
- Severe burns
- Injury to or blockage of the blood flow to the kidneys
- Low blood pressure
- Blockage in the urinary tract
- Heart failure
- Chemical or drug poisoning

The kidneys can often get better when the cause of the problem is found and treated.

Chronic Kidney Failure

Chronic kidney failure occurs when the kidneys slowly lose their function. It is a lifelong disease that does not get better. Causes may include:

- Diseases such as diabetes, high blood pressure and heart disease
- Kidney stones
- Blockage or problems in the urinary tract
- Lupus, an autoimmune disease

腎不全には急性と慢性の2種類があります。

急性腎不全

急性腎不全では、数時間あるいは数日のうちに腎臓の機能が急激に失われます。原因には以下のようなものがあります。

- 重大な感染症
- 重度のやけど
- 腎臓のケガ、または腎臓への血流の阻害
- 低血圧
- 尿道の閉塞
- 心疾患
- 薬物や麻薬の乱用

多くの場合、原因を見つけて治療すれば腎臓の状態は改善します。

慢性腎不全

慢性腎不全では、腎臓が徐々に機能を失っていきます。これは一生継続する病気で、完治することはありません。原因には以下のようなものがあります。

- 糖尿病、高血圧、心臓疾患などの病気
- 腎臓結石
- 尿道の閉塞またはトラブル
- 自己免疫疾患であるループス腎炎

Kidney Failure. Japanese

- Scleroderma, a skin and connective tissue disorder
- Chronic infections
- Drug abuse
- Poisons

Signs of Chronic Kidney Failure include:

- Swelling in the hands, face or feet
- Changes in how often you need to urinate
- Feeling very tired or weak
- Headache and confusion
- Nausea or vomiting
- Loss of appetite
- Feeling short of breath
- Itchy skin

There is no cure for chronic kidney failure. It is treated with diet changes and medicines. When the kidneys lose most of their function, called end-stage renal failure, dialysis is needed several days a week. A kidney transplant may also be a treatment option.

Talk to your doctor or nurse if you have any questions or concerns.

2/2008. Developed through a partnership of The Ohio State University Medical Center, Mount Carmel Health and OhioHealth, Columbus, Ohio. Available for use as a public service without copyright restrictions at www.healthinfotranslations.org.

- 皮膚や結合組織の病気である強皮症
- 慢性的な感染症
- ドラッグの使用
- 毒物

慢性腎不全の症状には以下のようなものがあります。

- 手、顔または脚のむくみ
- 尿の回数の変化
- 極度の疲労感、虚脱感
- 頭痛や錯乱
- 吐き気または嘔吐
- 食欲減退
- 息切れ
- 皮膚のかゆみ

慢性腎不全に対する完全な治療法はありません。食生活の改善と投薬で治療します。腎臓がほとんど機能しなくなった状態を末期腎不全と呼びます。この場合は週に数回の透析が必要になります。腎臓移植が治療法に選ばれることもあります。

質問や不明な事項については、主治医または看護師にご相談ください。

2/2008. Developed through a partnership of The Ohio State University Medical Center, Mount Carmel Health and OhioHealth, Columbus, Ohio. Available for use as a public service without copyright restrictions at www.healthinfotranslations.org.

Kidney Failure. Japanese