

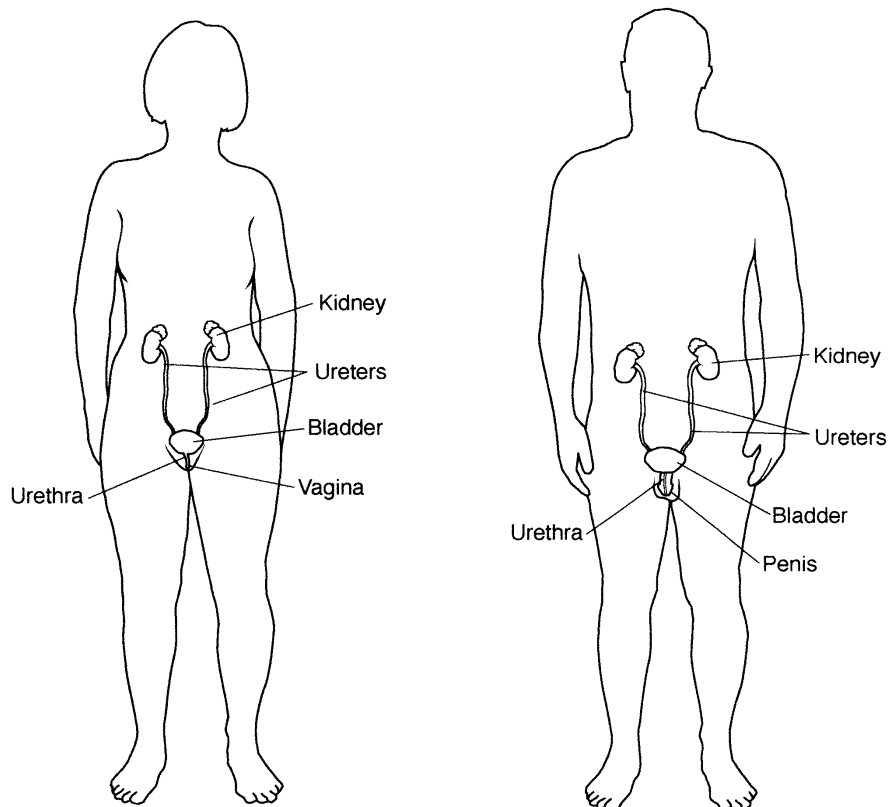
Kidney Failure

Kidney failure is also called renal failure. With kidney failure, the kidneys cannot get rid of the body's extra fluid and waste. This can happen because of disease or damage from an injury.

The kidneys:

- Get rid of excess water and waste products
- Adjust the fluid and chemicals needed by the body
- Control blood pressure
- Control the hormones in the body that make new red blood cells

The kidneys take excess water and waste products from the blood and turn it into urine. Urine is then passed out of the body. Most people have 2 kidneys. A person can live a healthy life with one kidney.



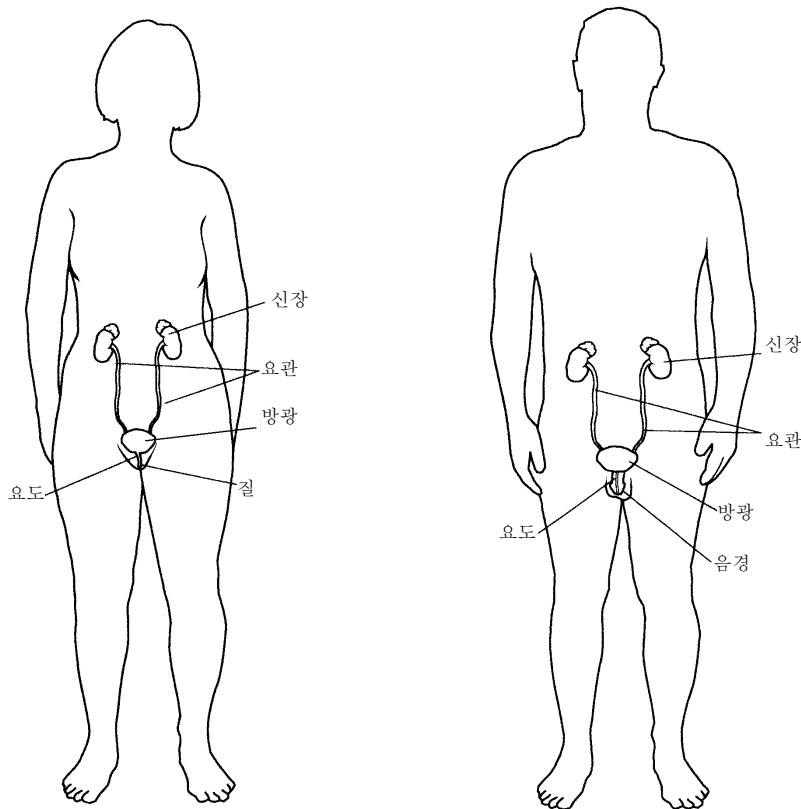
신장 기능 장애

신장 기능 장애는 신부전증이라고도 부릅니다. 신장 기능이 저하되면 체내의 과다 수분과 노폐물을 배설하지 못하게 됩니다. 이렇게 되는 원인은 질병이나 부상으로 인한 손상 때문에 그렇습니다.

신장은:

- 과다 수분과 노폐물들을 없애준다
- 몸에서 필요로하는 수분과 화학물의 균형을 맞춰준다
- 고혈압을 조절한다
- 적혈구를 새로 만들어내는 호르몬 분비를 조절한다

신장은 과다 수분과 노폐물을 혈액에서 흡수하여 소변으로 만듭니다. 소변은 몸 밖으로 배설됩니다. 대부분의 사람들은 신장을 2 개 갖고 있습니다. 신장 한 개만 갖고도 건강하게 살 수 있습니다.



There are 2 kinds of kidney failure called acute and chronic.

Acute Kidney Failure

Acute kidney failure is a sudden loss of kidney function that happens within hours or days. Causes may include:

- Severe infections
- Severe burns
- Injury to or blockage of the blood flow to the kidneys
- Low blood pressure
- Blockage in the urinary tract
- Heart failure
- Chemical or drug poisoning

The kidneys can often get better when the cause of the problem is found and treated.

Chronic Kidney Failure

Chronic kidney failure occurs when the kidneys slowly lose their function. It is a lifelong disease that does not get better. Causes may include:

- Diseases such as diabetes, high blood pressure and heart disease
- Kidney stones
- Blockage or problems in the urinary tract
- Lupus, an autoimmune disease

신장 기능 장애는 2 가지 종류가 있습니다. 즉, 급성과 만성입니다.

급성 신부전증

급성 신부전증은 신장 기능이 몇 시간 안에 또는 몇 일 안에 갑자기 저하됩니다. 그 원인으로는:

- 심한 감염
- 심한 화상
- 신장에 손상 또는 신장으로 가는 혈류의 막힘
- 저혈압
- 요로 막힘
- 심장 마비
- 화학물이나 약물 중독

문제의 원인이 규명되고 치료되면 신장 기능은 보통 좋아집니다.

만성 신부전증

만성 신부전증은 신장이 그 기능을 서서히 잃어갈 때 발생합니다. 시간이 간다고 나아지지 않는 평생가는 질환입니다. 그 원인으로는:

- 당뇨, 고혈압, 심장병과 같은 질환.
- 신장 결석
- 요로 막힘이나 요로에 다른 문제
- 낭창, 자기면역 질환

- Scleroderma, a skin and connective tissue disorder
- Chronic infections
- Drug abuse
- Poisons

Signs of Chronic Kidney Failure include:

- Swelling in the hands, face or feet
- Changes in how often you need to urinate
- Feeling very tired or weak
- Headache and confusion
- Nausea or vomiting
- Loss of appetite
- Feeling short of breath
- Itchy skin

There is no cure for chronic kidney failure. It is treated with diet changes and medicines. When the kidneys lose most of their function, called end-stage renal failure, dialysis is needed several days a week. A kidney transplant may also be a treatment option.

Talk to your doctor or nurse if you have any questions or concerns.

2/2008. Developed through a partnership of The Ohio State University Medical Center, Mount Carmel Health and OhioHealth, Columbus, Ohio. Available for use as a public service without copyright restrictions at www.healthinfotranslations.org.

- 공피증, 피부, 결합조직 장애
- 만성 염증
- 약물 남용
- 독물

만성 신부전증의 증상:

- 손과 얼굴 그리고 발이 붓는다
- 배뇨 횟수가 바뀐다
- 매우 피곤하거나 약해졌다
- 두통과 혼동
- 떨미 또는 구토
- 식욕 감소
- 숨이 가쁘다
- 피부가 가렵다

만성 신부전증의 완치법은 없습니다. 식생활 개선과 약으로 치료합니다. 신장의 대부분의 기능을 상실했을 때 말기 신부전증이라고 부르며, 일 주에 서너번 투석을 해야 합니다. 신장이식 수술로 치료 옵션이 될 수 있습니다.

질문이나 문제가 있으면 의사나 간호사와 상담하십시오.

2/2008. Developed through a partnership of The Ohio State University Medical Center, Mount Carmel Health and OhioHealth, Columbus, Ohio. Available for use as a public service without copyright restrictions at www.healthinfotranslations.org.

Kidney Failure. Korean