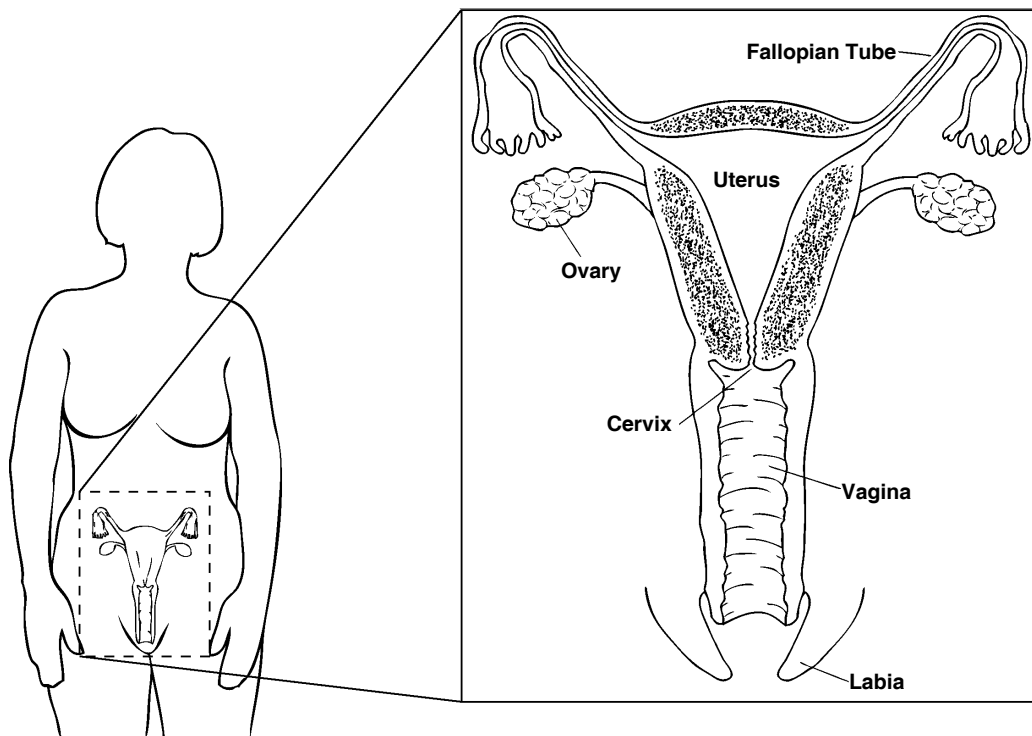


LEEP (Loop Electrosurgical Excision Procedure)

If your pap test was abnormal, you may need LEEP as a treatment. LEEP is done to remove tissue from the cervix.

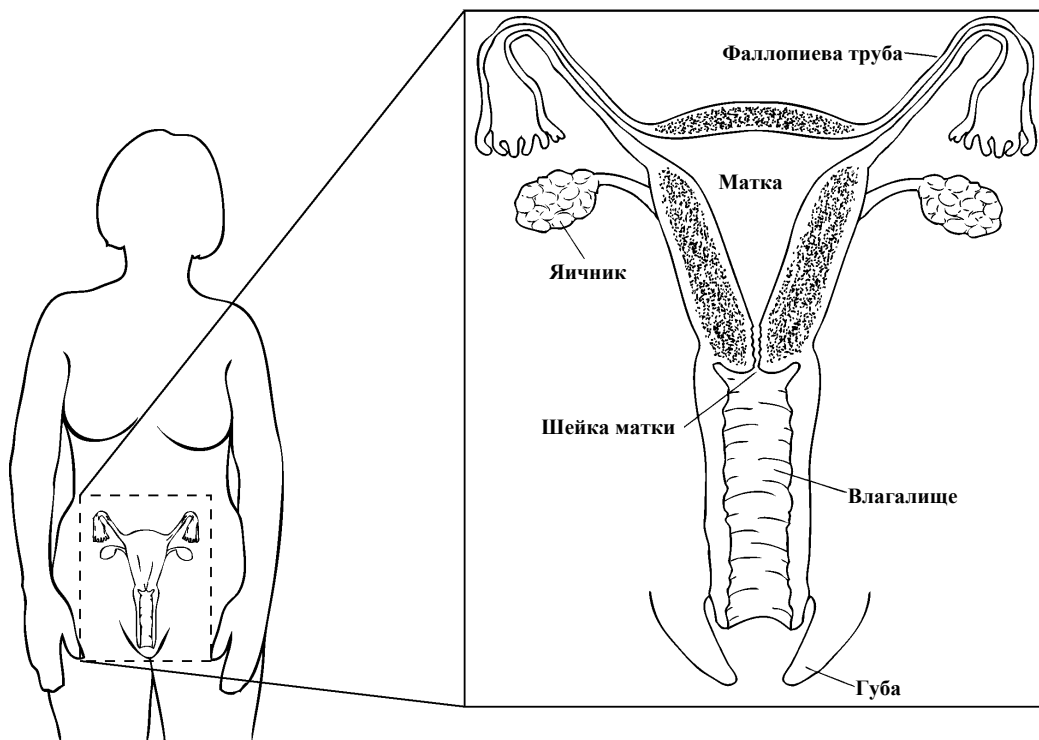
Arrive on time for your treatment. It takes about 15-20 minutes. Plan on being here at least 1 hour.



LEEP (Петлевая электрохирургическая резекция)

Если мазок Папаниколау показал наличие аномалии, в качестве лечения Вам может понадобиться проведение петлевой электрохирургической резекции. Петлевая электрохирургическая резекция проводится для удаления ткани с шейки матки.

Пожалуйста, не опаздывайте на прием. Это займет около 15-20 минут. Отведите по крайней мере 1 час на пребывание в больнице.



Your Treatment

- Your feet will be placed in stirrups. The doctor will use an instrument called a speculum that will be put into your vagina to keep it open. You may feel some pressure.
- Medicine is used to numb your cervix.
- A solution is put on your cervix to show abnormal cells.
- A magnifying instrument is used to get a close up view of your cervix.
- A fine wire loop is used to remove the abnormal tissue.
- The tissue will be sent to a lab for testing.

Your Care After Treatment

Your cervix should heal completely in a few weeks.

- Rest for the next 2 days.
- You may have some mild cramping.
- You may have some vaginal discharge for about 2 weeks. This is like having a period.

Do not use tampons, have sexual intercourse or douche for 4 weeks. This reduces your risk of bleeding and allows healing to occur.

Call your doctor **right away** if you have:

- Bleeding that soaks a pad in 1 hour
- Severe abdominal cramps or pain
- Chills or fever of 100.5 degrees F or 38 degrees C
- Vaginal discharge that has a foul odor
- Pain not controlled by over the counter pain medicine. Do not take aspirin.

Talk to your doctor or nurse if you have any questions or concerns.

Лечение

- Ваши ноги будут помещены в стремена. Врач использует инструмент, называемый расширителем, который будет введен во влагалище для того, чтобы держать его в открытом состоянии. Вы можете почувствовать некоторое давление.
- Для обезболивания шейки матки будет использовано лекарство.
- На шейку матки будет нанесен раствор, который выявит аномальные клетки.
- Для подробного визуального осмотра шейки матки будет использован увеличительный прибор.
- Для удаления аномальной ткани используется тонкая проволочная петля.
- Кусочек ткани будет отправлен в лабораторию для анализа.

Уход после лечения

Шейка матки полностью заживет через несколько недель.

- Отдохните в течение следующих 2 дней.
- У Вас могут быть легкие схваткообразные ощущения.
- В течение 2 недель у Вас могут быть небольшие влагалищные выделения. Это будет примерно как при месячных.

Воздержитесь от сексуальных контактов, использования тампонов или приема душа в течение 4 недель. Это уменьшит риск кровотечения и ускорит заживление.

Немедленно позвоните своему врачу, если у Вас:

- Кровотечение, которое напитывает прокладку за 1 час.
- Сильные схватки или боль в животе.
- Озноб или температура 100,5 градуса F или 38 градусов C.
- Влагалищные выделения с запахом гноя
- Боль, которая не проходит после приема обезболивающих лекарств, отпускаемых без рецепта. Не принимайте аспирин.

Если у Вас есть какие-либо вопросы или опасения, обратитесь к Вашему врачу или медсестре.

2/2006. Developed through a partnership of The Ohio State University Medical Center, Mount Carmel Health and OhioHealth, Columbus, Ohio. Available for use as a public service without copyright restrictions at www.healthinfotranslations.com.

LEEP. Russian