

# Lung Cancer

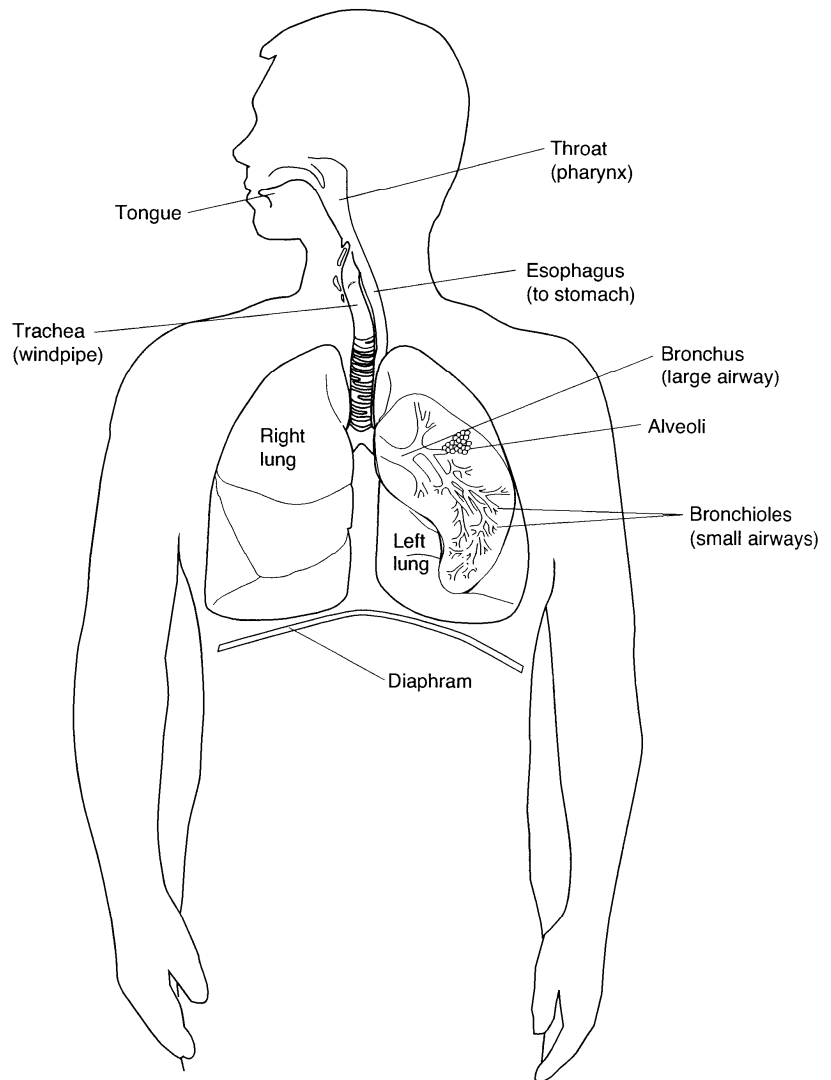
The lungs are the organs that help us breathe. They help to give oxygen to all the cells in the body.

Cancer cells are abnormal cells. Cancer cells grow and divide more quickly than healthy cells. Some cancer cells may form growths called tumors. Lung cancer occurs when cells in the lung change to become abnormal. Lung cancer cells may travel through the blood or lymph system to another area or organ in the body. This is called **metastasis**.

## Risk Factors

You are at increased risk for lung cancer if you:

- Smoke
- Breathe in other people's smoke
- Have contact with asbestos, radon gas or a lot of air pollution
- Have someone in your family who had lung cancer



# سرطان الرئة

الرئتان هما العضوان اللذان يساعدان الإنسان على التنفس، كما أنهما يساعدان على توصيل الأوكسجين إلى جميع خلايا الجسم.

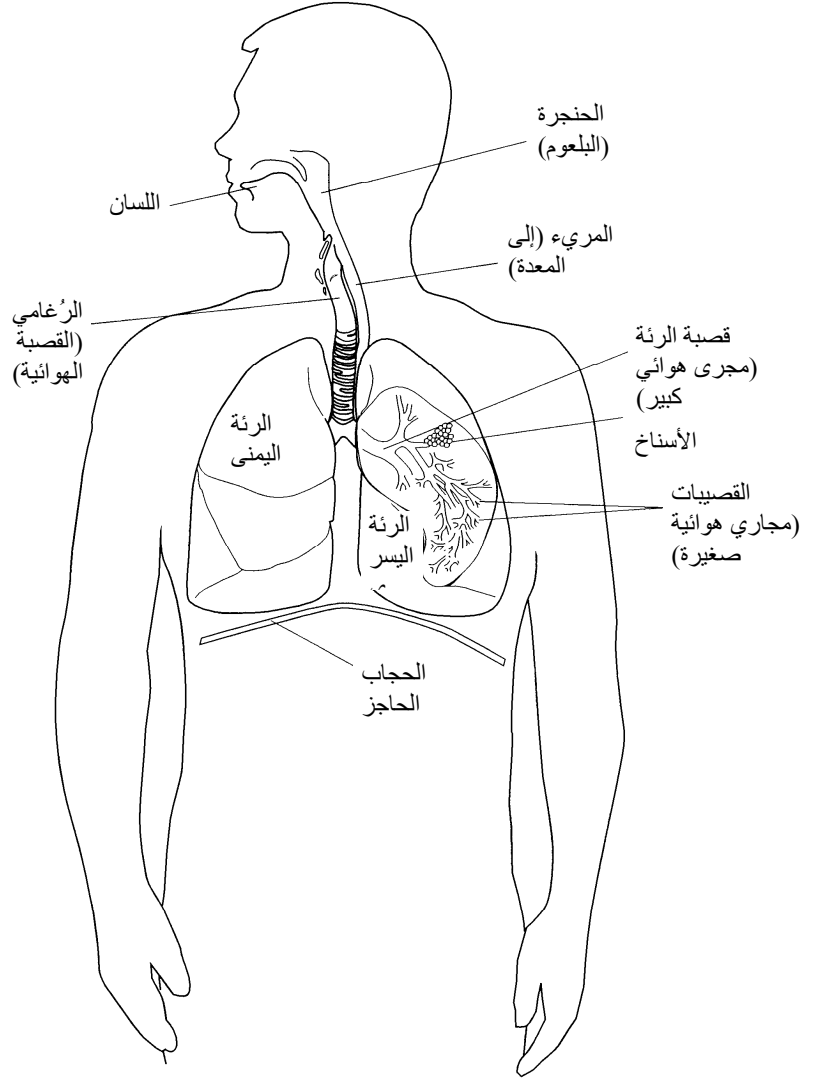
الخلايا السرطانية هي خلايا غير طبيعية، كما أن الخلايا السرطانية تنمو وتنقسم أسرع من الخلايا الصحية. وقد تُشكل بعض الخلايا السرطانية نمواً يسمى الورم. يحدث سرطان الرئة عندما تتغير الخلايا في الرئة وتصبح غير طبيعية. يمكن أن تنتقل الخلايا السرطانية بالرئة عبر الدم أو النظام الليمفاوي إلى منطقة أو عضو آخر في الجسم. وهذا يطلق عليه **النقيلة**.

## عوامل الخطر

تكون معرضاً بشكل أكبر لسرطان الرئة في الحالات التالية:

- التدخين
- تنفس دخان الآخرين
- الاتصال بالأسبستوس أو غاز الرادون أو الكثير من الهواء الملوث
- لديك شخص بالعائلة يعاني من

سرطان الرئة



## **Signs**

Early lung cancer often causes no signs. See your doctor if you have any of these signs:

- Cough that does not go away
- Coughing up blood
- Shortness of breath
- Wheezing
- Loss of appetite and weight loss
- Feeling very tired

## **Types of Lung Cancer**

There are 2 main types of lung cancer. Each type grows, spreads and is treated differently.

- **Non-Small Cell Lung Cancer**

This is the most common type of lung cancer. It grows and spreads more slowly.

- **Small Cell Lung Cancer**

This type of lung cancer grows and spreads more quickly.

## **Your Care**

Your doctor will give you a physical exam and look at your lungs with tests such as:

- A chest x-ray
- Computerized Tomography (CT) scan
- Magnetic Resonance Image (MRI)
- Positron Emission Tomography (PET) scan

## الأعراض

لا توجد غالباً أعراض لسرطان الرئة المبكر. استشر طبيبك إذا كنت تعاني من أي من الأعراض التالية:

- سعال لا ينقطع
- إخراج دم مع السعال
- ضيق التنفس
- صفير عند التنفس
- فقدان الشهية وفقدان الوزن
- الشعور بالتعب الشديد

## أنواع سرطان الرئة

يوجد نوعان رئيسيان لسرطان الرئة، وكل منهما ينمو وينتشر ويُعالج بشكل مختلف.

- سرطان الرئة ذو الخلايا غير الصغيرة  
هذا هو النوع الأكثر شيوعاً لسرطان الرئة، فهو ينمو وينتشر بشكل أكثر بطأً.
- سرطان الرئة ذو الخلايا الصغيرة  
ينمو هذا النوع من سرطان الرئة وينتشر بشكل أكثر سرعة.

## الرعاية

سوف يجري طبيبك فحصاً بدنياً وسوف يفحص رئتيك من خلال اختبارات مثل:

- الأشعة السينية على الصدر
- الأشعة المقطعية الحاسوبية (CT)
- التصوير بالرنين المغناطيسي (MRI)
- أشعة التصوير المقطعي بالإصدار البوزيتروني (PET)

Also, you may have a biopsy done. Tiny samples of the tumor called a biopsy are taken to find what type of lung cancer is present. This information will help your doctor plan your treatment. Treatment options will be discussed with you. Common treatments include:

- Surgery to remove the tumor and nearby tissue
- Radiation therapy to destroy cancer cells
- Chemotherapy medicines to destroy cancer cells
- A combination of these treatments

**Talk to your doctor or nurse about your questions and concerns.**

يمكن أيضاً أخذ عينة نسيجية منك، حيث يتم استئصال عينات دقيقة من الورم تسمى العينة النسيجية لمعرفة نوع سرطان الرئة الموجود. سوف تساعد هذه المعلومات طبيبك على التخطيط لعلاجك. وسوف تتم مناقشة خيارات العلاج معك. تشمل العلاجات الشائعة:

- الجراحة لإزالة الورم والنسيج المجاور
- العلاج الإشعاعي لقتل الخلايا السرطانية
- أدوية العلاج الكيماوي لقتل الخلايا السرطانية.
- مزيج من هذه العلاجات

**تحدث إلى طبيبك أو ممرضك/ ممرضتك حول ما لديك من تساؤلات أو قلق.**

2/2008. Developed through a partnership of The Ohio State University Medical Center, Mount Carmel Health and OhioHealth, Columbus, Ohio. Available for use as a public service without copyright restrictions at [www.healthinfotranslations.org](http://www.healthinfotranslations.org).