

Lung Cancer

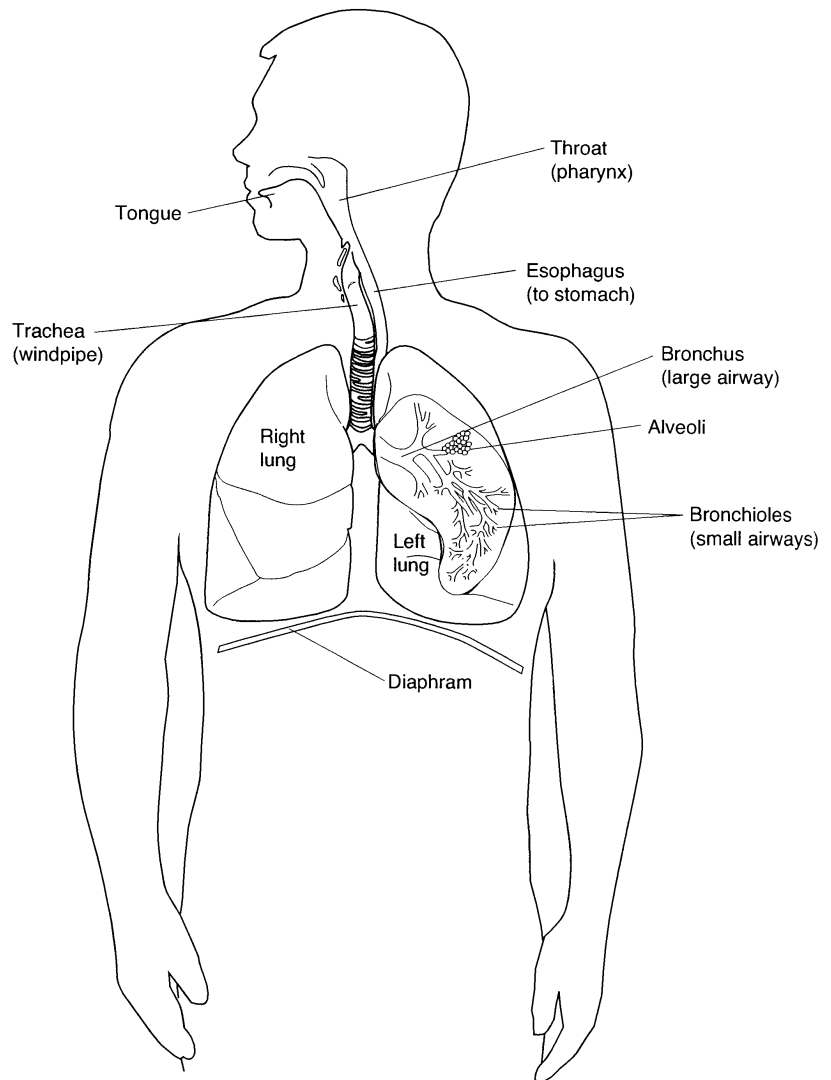
The lungs are the organs that help us breathe. They help to give oxygen to all the cells in the body.

Cancer cells are abnormal cells. Cancer cells grow and divide more quickly than healthy cells. Some cancer cells may form growths called tumors. Lung cancer occurs when cells in the lung change to become abnormal. Lung cancer cells may travel through the blood or lymph system to another area or organ in the body. This is called **metastasis**.

Risk Factors

You are at increased risk for lung cancer if you:

- Smoke
- Breathe in other people's smoke
- Have contact with asbestos, radon gas or a lot of air pollution
- Have someone in your family who had lung cancer



फेफड़ों का कैंसर

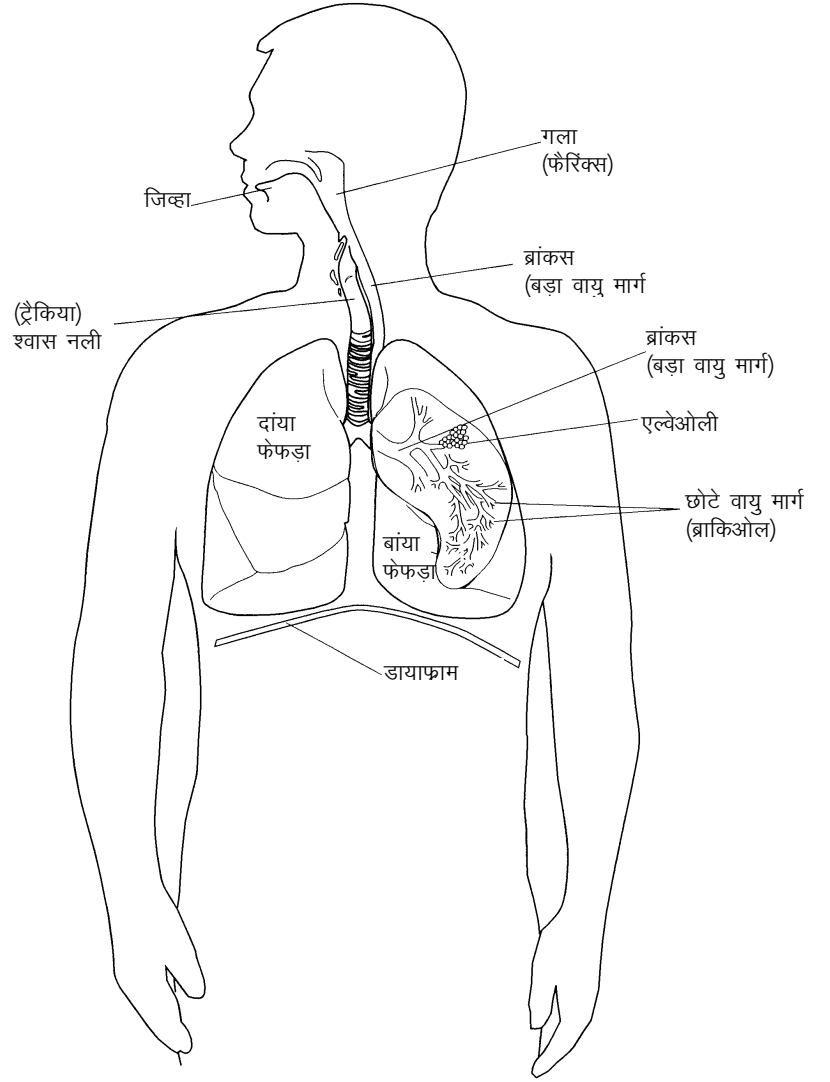
फेफड़े वे अंग हैं जो हमें श्वास लेने में सहायता प्रदान करते हैं। वे शरीर के सभी कोषाणुओं को ऑक्सीजन प्रदान करने में सहायक होते हैं।

कैंसर कोषाणु अपसामान्य कोषाणु होते हैं। कैंसर कोषाणु स्वस्थ कोषाणुओं के मुकाबले अधिक तेजी से पैदा होते तथा बढ़ते हैं। कुछ कैंसर कोषाणु मिलकर ऐसी संरचना विकसित कर सकते हैं, जिसे ट्यूमर कहा जाता है। फेफड़ों का कैंसर तब होता है, जब फेफड़ों में शामिल कोषाणु, परिवर्तित होकर अपसामान्य बन जाते हैं। फेफड़ों के कैंसर के कोषाणु रक्त अथवा लसीका (लिम्फा) प्रणाली के माध्यम से शरीर के अन्य क्षेत्रों में अथवा अन्य अंगों तक जा सकते हैं। इसे **विक्षेपण (मेटास्टेटिस)** कहा जाता है।

जोखिम के कारक

आपको फेफड़ों के कैंसर का खतरा अधिक होगा, यदि आप:

- धूम्रपान करते हैं
- अन्य लोगों द्वारा धूम्रपान से प्रभावित क्षेत्र में सांस लेते हैं।
- आपका संपर्क एस्बेस्टम, रेडॉन गैस अथवा अत्यधिक वायु प्रदूषण से होता है।
- आपके परिवार में कोई ऐसा सदस्य हो जिसे फेफड़ों का कैंसर हो



Signs

Early lung cancer often causes no signs. See your doctor if you have any of these signs:

- Cough that does not go away
- Coughing up blood
- Shortness of breath
- Wheezing
- Loss of appetite and weight loss
- Feeling very tired

Types of Lung Cancer

There are 2 main types of lung cancer. Each type grows, spreads and is treated differently.

- **Non-Small Cell Lung Cancer**

This is the most common type of lung cancer. It grows and spreads more slowly.

- **Small Cell Lung Cancer**

This type of lung cancer grows and spreads more quickly.

Your Care

Your doctor will give you a physical exam and look at your lungs with tests such as:

- A chest x-ray
- Computerized Tomography (CT) scan
- Magnetic Resonance Image (MRI)
- Positron Emission Tomography (PET) scan

लक्षण:

प्रारंभिक कैंसर में अक्सर कोई लक्षण दिखाई नहीं देते। यदि आपके निम्नलिखित में से कोई लक्षण हैं, तो अपने चिकित्सक से मिलें:

- खांसी किसी प्रकार भी समाप्त नहीं होती
- खांसी के साथ रक्त आता है
- सांस फूलती है
- सांस में घरघराहट
- भूख कम लगना तथा वजन कम होना
- बहुत थकान का अनुभव होना

फेफड़ों के कैंसर की किस्में

फेफड़ों के कैंसर की 2 मुख्य किस्में हैं। प्रत्येक किस्म का कैंसर अलग प्रकार से विकसित होता है, फैलता है तथा उसका उपचार भी अलग प्रकार से किया जाता है।

• फेफड़ों का अ-लघु कोषाणु कैंसर

यह फेफड़ों के कैंसर की सर्वाधिक प्रचलित किस्म है। यह काफी धीमी गति से विकसित होता तथा फैलता है।

• फेफड़ों का लघु कोषाणु कैंसर

फेफड़ों का इस किस्म का कैंसर तेजी से विकसित होता तथा फैलता है।

आपकी देखभाल

आपका चिकित्सक, आपका शारीरिक परीक्षण करेगा, तथा आपके फेफड़ों की परीक्षाओं के माध्यम से जांच करेगा, जैसे—

- सीने का एक्स-रे
- कंप्यूटराइज़्ड टॉमोग्राफी (सीटी) स्कैन
- चुबकीय अनुगूँज चित्र (एमआरआई)
- पॉजीशन एमिशन टॉमोग्राफी (पीईटी) स्कैन

Also, you may have a biopsy done. Tiny samples of the tumor called a biopsy are taken to find what type of lung cancer is present. This information will help your doctor plan your treatment. Treatment options will be discussed with you. Common treatments include:

- Surgery to remove the tumor and nearby tissue
- Radiation therapy to destroy cancer cells
- Chemotherapy medicines to destroy cancer cells
- A combination of these treatments

Talk to your doctor or nurse about your questions and concerns.

इसके अलावा बायोप्सी भी की जा सकती है। ट्यूमर के बहुत छोटे नमूने लिए जाते हैं, जिन्हें बायोप्सी कहते हैं, जिससे यह पता लगाया जाता है कि किस प्रकार का कैंसर मौजूद है। यह सूचना आपके इलाज संबंधी योजना बनाने में आपके चिकित्सक को सहायता प्रदान करती है। इलाज संबंधी विकल्पों पर आपसे चर्चा की जाएगी। सामान्य उपचारों में, ये शामिल हैं:

- ट्यूमर तथा आसपास के ऊतकों को निकालने हेतु शल्य क्रिया
- कैंसर कोषाणुओं को नष्ट करने हेतु विकिरण चिकित्सा
- कैंसर को नष्ट करने हेतु रासायनिक चिकित्सा के अंतर्गत दवाएं
- इन सभी उपचारों का मिला-जुला रूप

अपने प्रश्नों तथा चिंताओं के संबंध में, अपने चिकित्सक अथवा नर्स से चर्चा करें।

2/2008. Developed through a partnership of The Ohio State University Medical Center, Mount Carmel Health and OhioHealth, Columbus, Ohio. Available for use as a public service without copyright restrictions at www.healthinfotranslations.org.

Lung Cancer. Hindi