

Lung Cancer

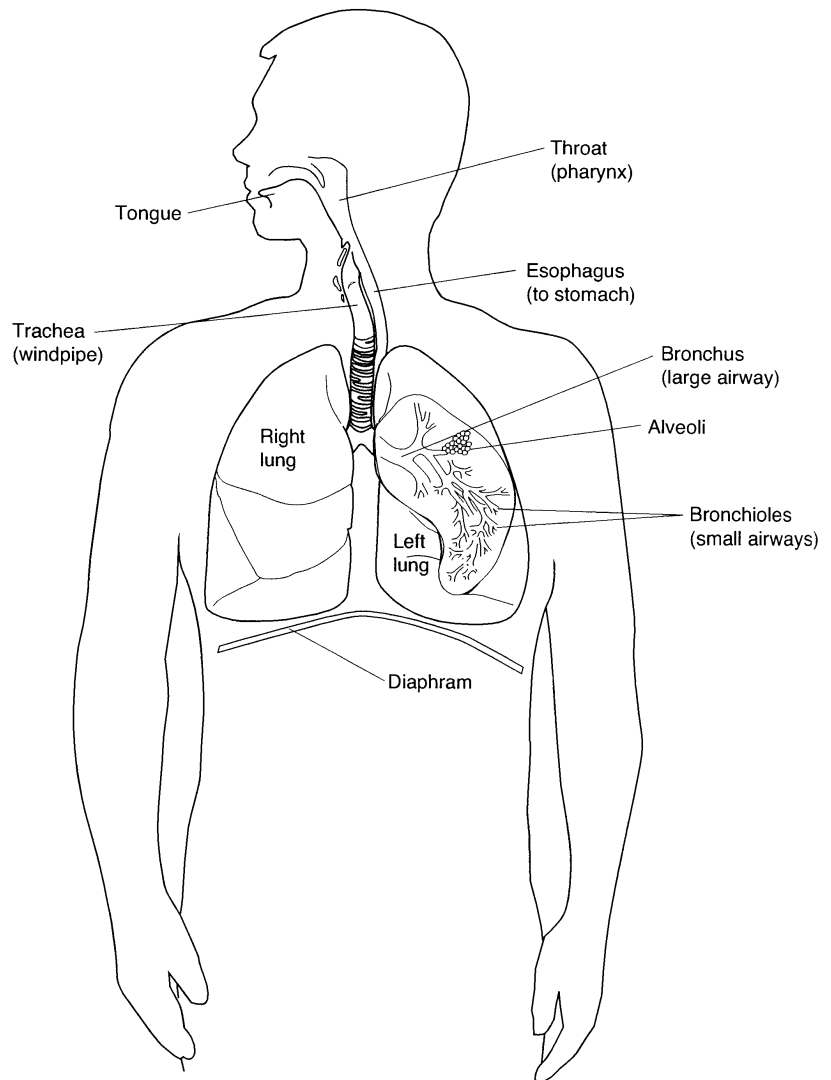
The lungs are the organs that help us breathe. They help to give oxygen to all the cells in the body.

Cancer cells are abnormal cells. Cancer cells grow and divide more quickly than healthy cells. Some cancer cells may form growths called tumors. Lung cancer occurs when cells in the lung change to become abnormal. Lung cancer cells may travel through the blood or lymph system to another area or organ in the body. This is called **metastasis**.

Risk Factors

You are at increased risk for lung cancer if you:

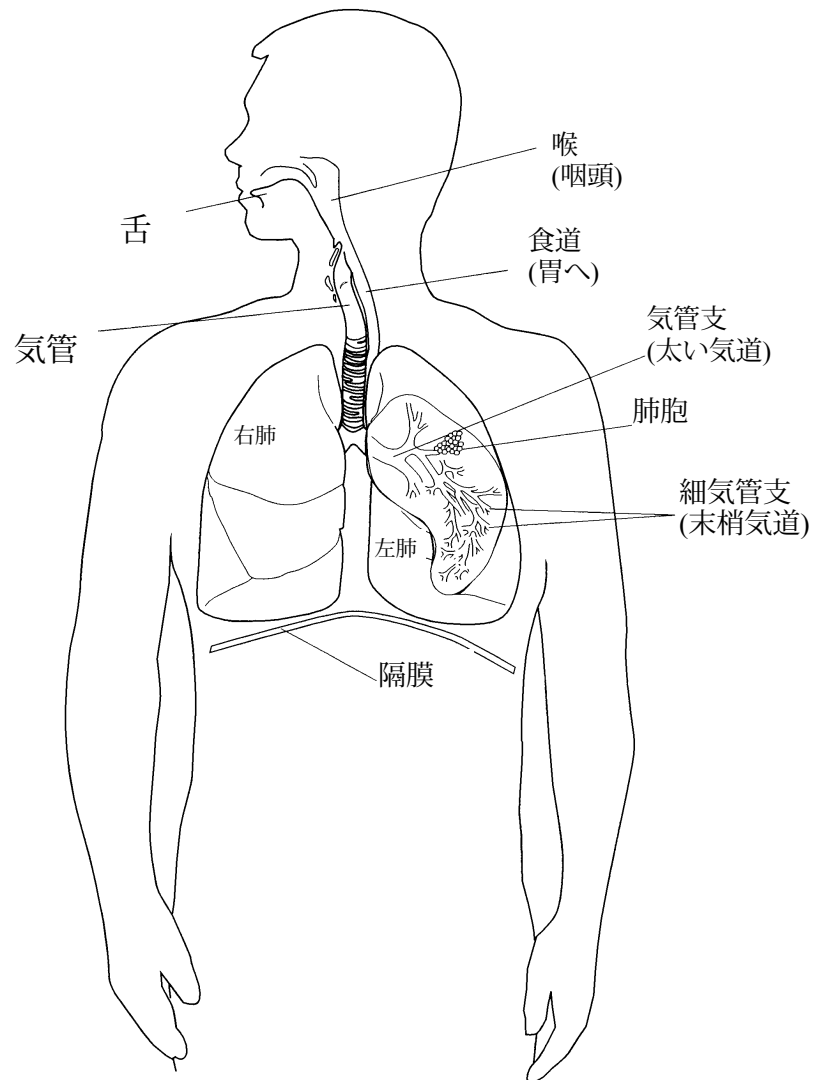
- Smoke
- Breathe in other people's smoke
- Have contact with asbestos, radon gas or a lot of air pollution
- Have someone in your family who had lung cancer



肺癌

肺は私たちの呼吸を助ける臓器です。人体のあらゆる細胞に酸素を届けるのを助けます。

癌細胞は異常細胞です。癌細胞は健康な細胞よりも迅速に成長し、分裂します。癌細胞によっては腫瘍と呼ばれる増殖を起こすことがあります。肺癌は肺の細胞が異常細胞に変わった状態です。肺癌は血液やリンパ系を經由して人体の他の部位や臓器に移ることがあります。これは、**転移**と呼ばれています。



危険因子

以下の条件に該当する場合は、肺癌になるリスクが高まります。

- 喫煙
- 受動喫煙
- アスベスト、ラドンガス、多量の大気汚染物質への曝露
- 家族に肺癌の病歴がある

Signs

Early lung cancer often causes no signs. See your doctor if you have any of these signs:

- Cough that does not go away
- Coughing up blood
- Shortness of breath
- Wheezing
- Loss of appetite and weight loss
- Feeling very tired

Types of Lung Cancer

There are 2 main types of lung cancer. Each type grows, spreads and is treated differently.

- **Non-Small Cell Lung Cancer**

This is the most common type of lung cancer. It grows and spreads more slowly.

- **Small Cell Lung Cancer**

This type of lung cancer grows and spreads more quickly.

Your Care

Your doctor will give you a physical exam and look at your lungs with tests such as:

- A chest x-ray
- Computerized Tomography (CT) scan
- Magnetic Resonance Image (MRI)
- Positron Emission Tomography (PET) scan

兆候

初期の肺癌ではほとんど症状は現れません。以下のいずれかの症状が出た場合は、医師の診察を受けてください。

- せきが続く
- 吐血
- 息切れ
- 喘鳴
- 食欲減退と体重減少
- 過度の疲労感

肺癌の種類

肺癌には主に2種類あります。種類によって進行、転移のしやすさ、治療法は異なります。

- **非小細胞肺癌**

最も一般的な種類の肺癌です。進行や転移の速度は比較的緩やかです。

- **小細胞肺癌**

この種類の肺癌は進行が早く、広がりやすい癌です。

治療

医師が診察をし、以下のような検査を行って肺の状態を調べます。

- 胸部X線撮影
- CT (コンピュータ断層撮影) スキャン
- MRI (磁気共鳴画像)
- PET (陽電子放射断層撮影) スキャン

Also, you may have a biopsy done. Tiny samples of the tumor called a biopsy are taken to find what type of lung cancer is present. This information will help your doctor plan your treatment. Treatment options will be discussed with you. Common treatments include:

- Surgery to remove the tumor and nearby tissue
- Radiation therapy to destroy cancer cells
- Chemotherapy medicines to destroy cancer cells
- A combination of these treatments

Talk to your doctor or nurse about your questions and concerns.

また、生検を行う場合もあります。肺にある癌の種類を特定するため、生検と呼ばれる腫瘍の小さなサンプルを採取します。検査結果は医師が治療計画を立てるときの参考になります。治療方法は患者と相談されます。一般的な治療法には以下のようなものがあります。

- 手術による腫瘍と周辺組織の除去
- 放射線治療による癌細胞の破壊
- 癌細胞を消滅するための化学療法
- これらの治療法を組み合わせる

質問や不明な事項については、主治医か看護師にご相談ください。