

# Lung Cancer

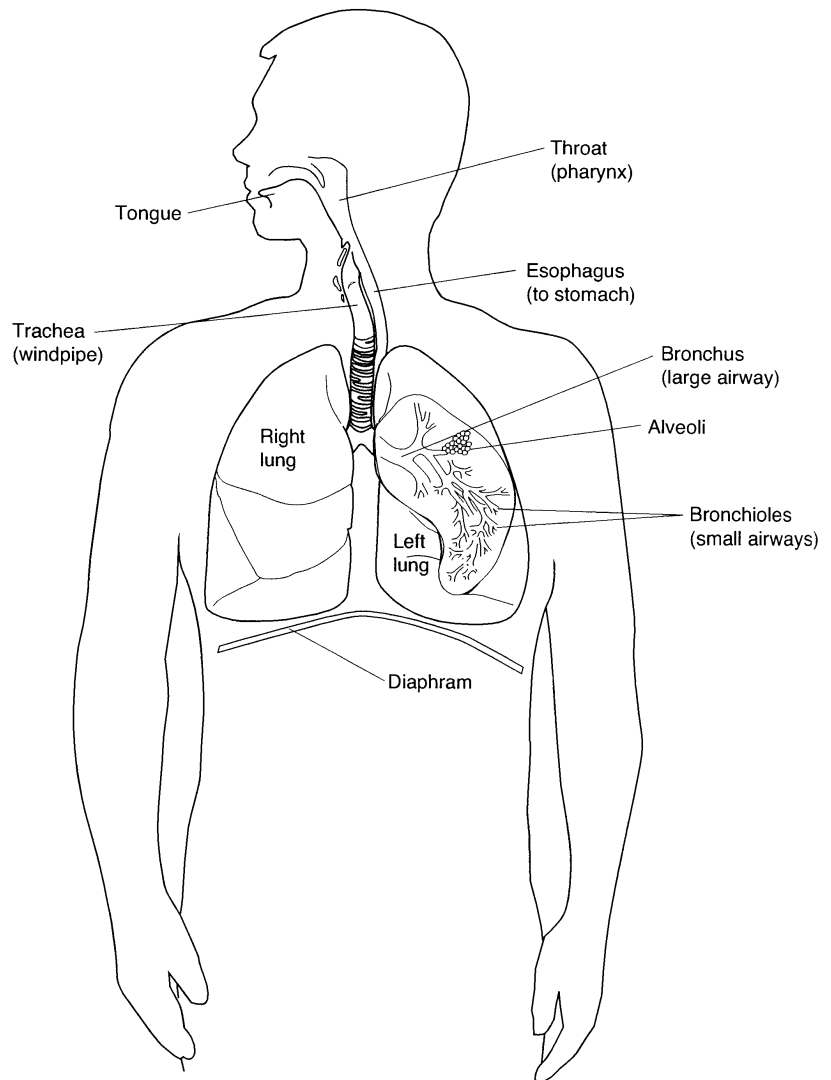
The lungs are the organs that help us breathe. They help to give oxygen to all the cells in the body.

Cancer cells are abnormal cells. Cancer cells grow and divide more quickly than healthy cells. Some cancer cells may form growths called tumors. Lung cancer occurs when cells in the lung change to become abnormal. Lung cancer cells may travel through the blood or lymph system to another area or organ in the body. This is called **metastasis**.

## Risk Factors

You are at increased risk for lung cancer if you:

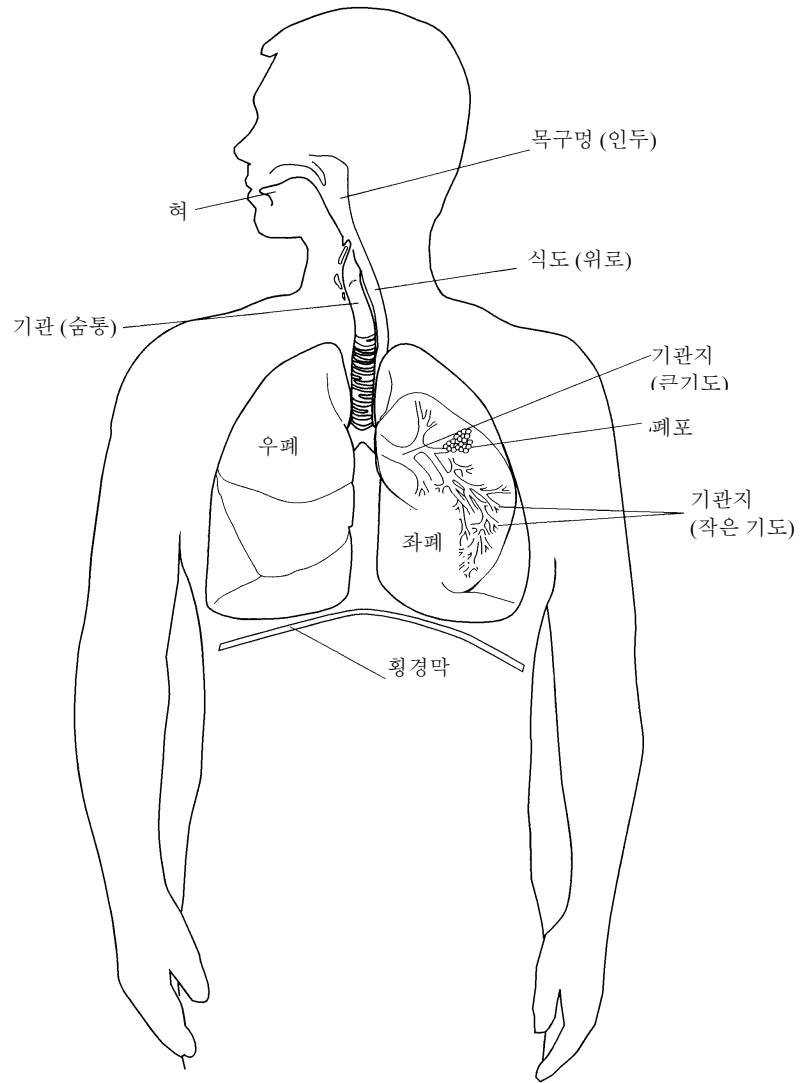
- Smoke
- Breathe in other people's smoke
- Have contact with asbestos, radon gas or a lot of air pollution
- Have someone in your family who had lung cancer



# 폐암

폐는 숨쉬는것을 도와주는 장기입니다. 폐는 몸 안의 모든 세포에 산소를 공급하는데 도움을 줍니다.

암 세포는 비정상 세포입니다. 암 세포는 다른 건강한 세포들보다 훨씬 더 빨리 자라고 분열합니다. 어떤 암세포들은 자라서 소위 종양이 됩니다. 폐암은 폐 안의 세포들이 비정상으로 변할 때 생깁니다. 폐암 세포들은 혈액을 통해서 또는 임파계를 통하여 몸의 다른 부위나 장기로 이동합니다. 이것을 전이라고 부릅니다.



## 위험 요소

다음과 같은 경우 폐암의 위험이 높습니다:

- 흡연
- 다른 사람이 피우는 담배 연기 호흡
- 석면, 라돈 가스 또는 공기오염에 과다 노출
- 가족 중에 폐암 병력

## **Signs**

Early lung cancer often causes no signs. See your doctor if you have any of these signs:

- Cough that does not go away
- Coughing up blood
- Shortness of breath
- Wheezing
- Loss of appetite and weight loss
- Feeling very tired

## **Types of Lung Cancer**

There are 2 main types of lung cancer. Each type grows, spreads and is treated differently.

- **Non-Small Cell Lung Cancer**

This is the most common type of lung cancer. It grows and spreads more slowly.

- **Small Cell Lung Cancer**

This type of lung cancer grows and spreads more quickly.

## **Your Care**

Your doctor will give you a physical exam and look at your lungs with tests such as:

- A chest x-ray
- Computerized Tomography (CT) scan
- Magnetic Resonance Image (MRI)
- Positron Emission Tomography (PET) scan

## 증상

조기 폐암은 증상이 없는 경우가 많습니다. 다음과 같은 증상이 있으면 의사를 만나십시오:

- 계속 기침이 난다
- 기침할 때 피가 나온다
- 숨이 가쁘다
- 숨쉴 때 쉼쉼 소리가 난다
- 식욕 상실과 체중 감소
- 매우 피곤하다

## 폐암의 종류

크게 2가지 종류의 폐암이 있습니다. 종류에 따라서 암세포 성장과 전이 그리고 치료 방법이 다릅니다.

- **비소세포성 폐암**

가장 흔한 종류의 폐암입니다. 암세포의 성장과 전파가 느립니다.

- **소세포성 폐암**

이 종류의 암세포는 더 빨리 성장하고 퍼집니다.

## 관리 방법

의사는 우선 신체 검사를 하고 다음과 같은 검사로 폐의 상태를 확인할 것입니다:

- 흉곽 엑스레이
- 컴퓨터 단층촬영 (CT)
- 자기공명영상 (MRI)
- 양전자방출단층촬영 (PET)

Also, you may have a biopsy done. Tiny samples of the tumor called a biopsy are taken to find what type of lung cancer is present. This information will help your doctor plan your treatment. Treatment options will be discussed with you. Common treatments include:

- Surgery to remove the tumor and nearby tissue
- Radiation therapy to destroy cancer cells
- Chemotherapy medicines to destroy cancer cells
- A combination of these treatments

**Talk to your doctor or nurse about your questions and concerns.**

생체검사를 할 수도 있습니다. 생체라고 부르는 작은 조직편을 종양에서 떼어내어 어떤 종류의 폐암인가를 확인합니다. 이러한 정보를 바탕으로 의사는 치료 계획을 세웁니다. 의사는 치료 옵션들을 환자에게 알려줄 것입니다. 일반 치료 방법으로는:

- 종양과 그 부위 조직을 수술로 제거
- 방사선 요법으로 암세포들을 파괴
- 화학 요법 약으로 암 세포를 파괴
- 두 가지 방법을 함께 적용

**질문이나 문제가 있으면 의사나 간호사와 상담하십시오.**

2/2008. Developed through a partnership of The Ohio State University Medical Center, Mount Carmel Health and OhioHealth, Columbus, Ohio. Available for use as a public service without copyright restrictions at [www.healthinfotranslations.org](http://www.healthinfotranslations.org).

Lung Cancer. Korean