

Lung Cancer

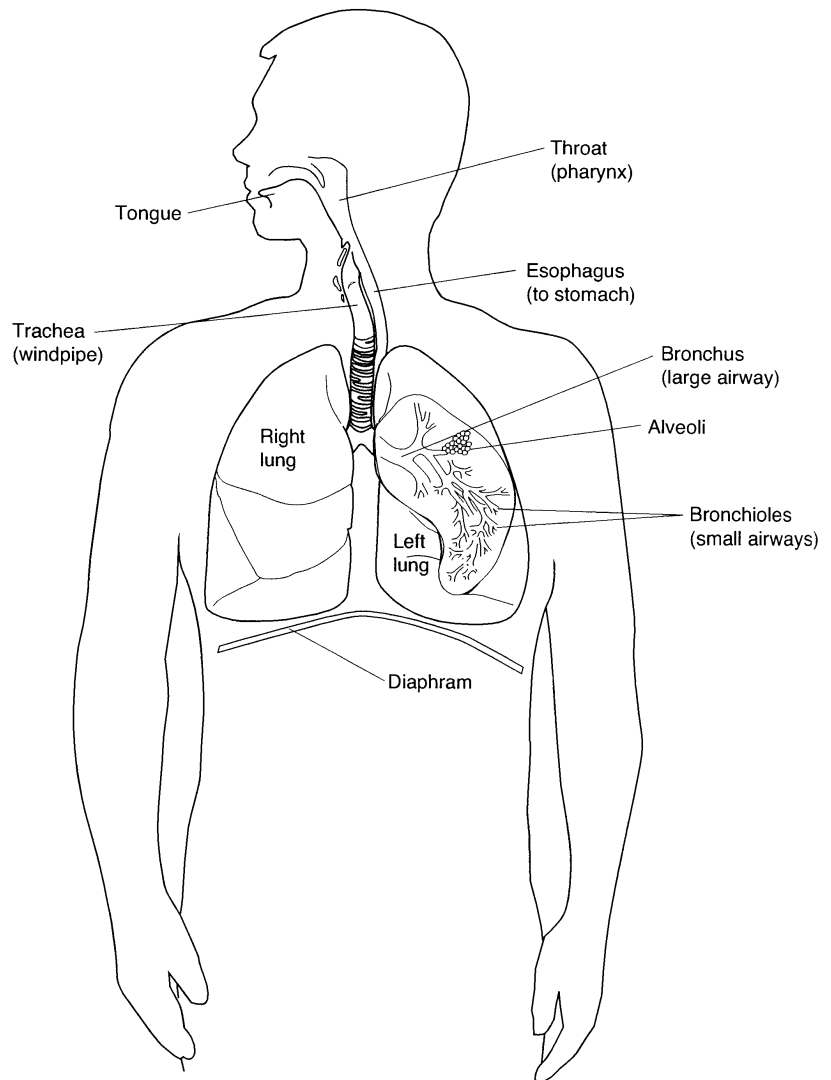
The lungs are the organs that help us breathe. They help to give oxygen to all the cells in the body.

Cancer cells are abnormal cells. Cancer cells grow and divide more quickly than healthy cells. Some cancer cells may form growths called tumors. Lung cancer occurs when cells in the lung change to become abnormal. Lung cancer cells may travel through the blood or lymph system to another area or organ in the body. This is called **metastasis**.

Risk Factors

You are at increased risk for lung cancer if you:

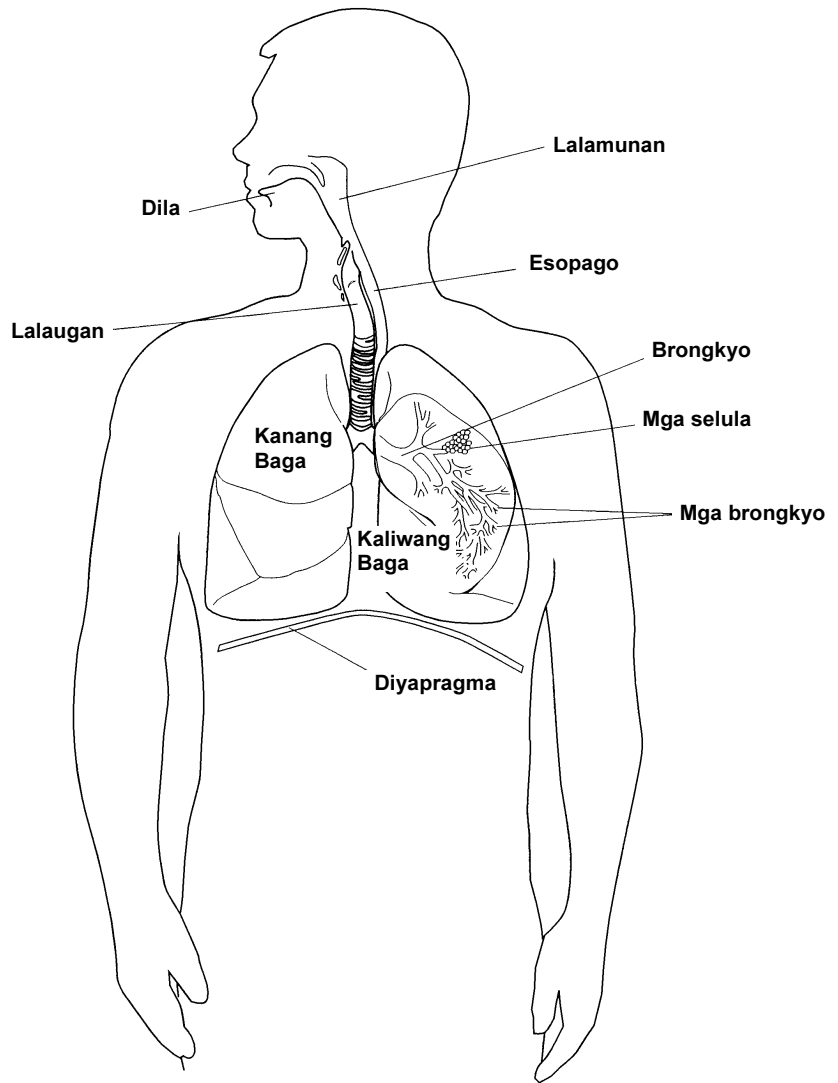
- Smoke
- Breathe in other people's smoke
- Have contact with asbestos, radon gas or a lot of air pollution
- Have someone in your family who had lung cancer



Kanser sa Baga

Ang mga baga ay mga organo na tumutulong sa atin sa paghinga. Tumutulong ang mga ito sa pagbibigay ng oksiheno sa lahat ng mga selula sa katawan.

Ang mga selula ng kanser ay di-pangkaraniwang mga selula. Mas mabilis na tumutubo at nahahati ang mga selula ng kanser kaysa malusog na mga selula. Maaaring maging tumor ang ibang mga selula ng kanser. Ang kanser sa baga ay nangyayari kapag ang mga selula sa baga ay nag-iiba at nagiging di-pangkaraniwan. Ang mga selula ng kanser sa baga ay maaaring maglakbay sa pamamagitan ng dugo o sistemang limpatika, papunta sa ibang lugar o organo ng katawan. Ang tawag dito ay **metastasis**.



Mga Sanhi ng Panganib

Mas maaari kang magkaroon ng kanser sa baga kung ikaw ay:

- Naninigarilyo
- Nakalalanghap ng usok ng ibang tao
- Nadiit sa asbestos, reydon gas, o maraming polusiyon ng hangin
- Mayroong kapamilya na nagkaroon ng kanser sa baga

Signs

Early lung cancer often causes no signs. See your doctor if you have any of these signs:

- Cough that does not go away
- Coughing up blood
- Shortness of breath
- Wheezing
- Loss of appetite and weight loss
- Feeling very tired

Types of Lung Cancer

There are 2 main types of lung cancer. Each type grows, spreads and is treated differently.

- **Non-Small Cell Lung Cancer**

This is the most common type of lung cancer. It grows and spreads more slowly.

- **Small Cell Lung Cancer**

This type of lung cancer grows and spreads more quickly.

Your Care

Your doctor will give you a physical exam and look at your lungs with tests such as:

- A chest x-ray
- Computerized Tomography (CT) scan
- Magnetic Resonance Image (MRI)
- Positron Emission Tomography (PET) scan

Mga Palatandaan

Ang maagang yugto ng kanser sa baga ay karaniwang walang mga palatandaan. Makipagkita sa iyong doktor kung ikaw ay mayroong mga palatandaan tulad ng sumusunod:

- Ubong hindi gumagaling
- Pagsuka ng dugo
- Kakapusan ng hininga
- Pag-aagahas
- Pagkawala ng ganang kumain at pagbagsak ng timbang
- Pagkaramdam ng sobrang pagod

Mga Uri ng Kanser sa Baga

May dalawang pangunahing uri ng kanser sa baga. Ang bawa't uri ay tumutubo, kumakalat at ginagamot sa iba't-ibang paraan.

- **Di-Maliit na Selula na Kanser sa Baga**

Ito ang pinakakaraniwang uri na kanser sa baga. Tumutubo at kumakalat ito nang mas mabagal.

- **Maliit na Selula na Kanser sa Baga**

Ang uri ng kanser sa baga na ito ay tumutubo at kumakalat nang mas mabilis.

Ang Iyong Pangangalaga

Bibigyan ka ng iyong doktor ng pisikal na pagsusuri at titingnan niya ang iyong mga baga sa pamamagitan ng mga pagsusuri tulad ng:

- X-ray sa dibdib
- Computerized Tomography (CT) scan
- Magnetic Resonance Image (MRI)
- Positron Emission Tomography (PET) scan

Also, you may have a biopsy done. Tiny samples of the tumor called a biopsy are taken to find what type of lung cancer is present. This information will help your doctor plan your treatment. Treatment options will be discussed with you. Common treatments include:

- Surgery to remove the tumor and nearby tissue
- Radiation therapy to destroy cancer cells
- Chemotherapy medicines to destroy cancer cells
- A combination of these treatments

Talk to your doctor or nurse about your questions and concerns.

Maaari ka ring sumailalim sa biyopsis. Ang maliliit na mga muwestra ng tumor, na tinatawag na biyopsis ay kinukuha upang malaman kung anong uri ng kanser sa baga ang mayroon. Ang impormasyong ito ay makakatulong sa iyong doktor sa pagpapalano ng iyong lunas. Pag-uusapan ninyo ang mga opsiyon ng lunas. Ilan sa karaniwang paraan ng mga lunas ay ang sumusunod:

- Operasyon upang tanggalin ang tumor at kalapit na himaymay
- Teraping radyasyon upang wasakin ang mga selula ng kanser
- Mga gamot ng kemoterapi upang wasakin ang mga selula ng kanser
- Kombinasyon ng mga lunas na ito

Mangyaring makipag-usap sa iyong doktor or nars kung mayroon kang mga tanong o mga pag-aalala.

2/2008. Developed through a partnership of The Ohio State University Medical Center, Mount Carmel Health and OhioHealth, Columbus, Ohio. Available for use as a public service without copyright restrictions at www.healthinfotranslations.org.

Lung Cancer. Tagalog