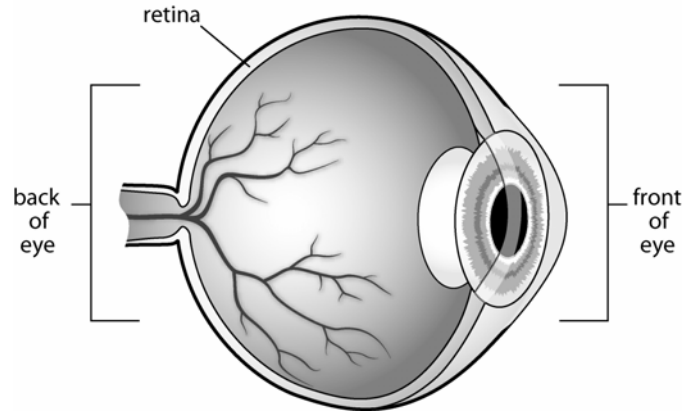


Retinal Tears and Detachment

The retina is the lining of the inside of the eye. It sends messages to the brain so you can see.

When the retina pulls away from the inside of the eye, tears, holes or detachment can occur.



Signs of Retinal Tears and Detachment

Retinal tears or detachment is painless. Signs include:

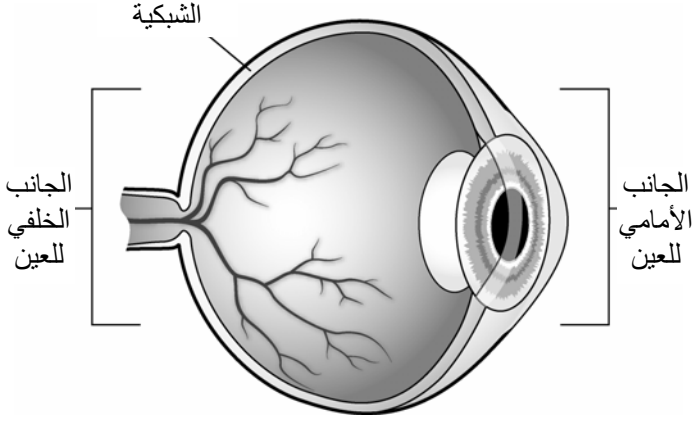
- Sudden increase in floating spots in your vision
- Sudden flashes of light in one or both eyes
- A shadow or curtain over part of your vision
- Sudden blurry vision

Your Care

If you have any signs, see a doctor called an ophthalmologist right away. **Retinal detachment is a medical emergency.** If not reattached quickly, permanent vision loss can occur in the affected eye. Prompt medical care and treatment can save your vision.

Your doctor will check your eye to find what is causing your signs. If a retinal tear, hole or detachment is found, surgery is done. If a tear or hole is treated before detachment occurs, you will likely retain most of your vision.

تمزق الشبكية وانفصالها



الشبكية هي البطانة الداخلية للعين، وهي تقوم بإرسال رسائل إلى المخ حتى تستطيع الرؤية.

عندما تنفصل الشبكية عن الجانب الداخلي للعين، فقد تحدث تمزقات أو ثقوب أو انفصال.

أعراض تمزق الشبكية وانفصالها

تمزق الشبكية أو انفصالها أمر غير مؤلم، ومن أعراض حدوث ذلك:

- زيادة مفاجئة في البقع العائمة برؤيتك
- حدوث ومضة ضوئية مفاجئة في عين واحدة أو في كلتا العينين
- وجود ظل أو ستارة على جزء من رؤيتك
- ضبابية الرؤية المفاجئة

الرعاية الخاصة بك

إذا ظهرت عليك أية أعراض، فبادر باستشارة طبيب العيون على الفور. إن انفصال الشبكية هو حالة طبية طارئة. إذا لم يتم تثبيتها بسرعة، فقد يتم فقدان الرؤية بشكل دائم في العين المصابة. ويمكن أن تحافظ الرعاية الطبية والعلاج الفوري على رؤيتك.

سوف يقوم طبيبك بفحص العين لمعرفة السبب وراء تلك الأعراض. وفي حالة العثور على تمزق أو ثقب أو انفصال في الشبكية، فسيتم إجراء جراحة. وتجدر الإشارة إلى أنه إذا تم معالجة التمزق أو الثقب قبل حدوث الانفصال، فيرجح أنك ستحتفظ بمعظم رؤيتك.

Treatment for small holes or tears

Small holes or tears are treated with a laser beam or a freeze treatment called **cryopexy**. These treatments are done in your doctor's office.

- A **laser beam** may be used to make burns around the retinal tear or hole. These burns cause scarring to secure the retina in place.
- In **cryopexy**, intense cold is used to freeze the retina around the tear. This freezes the area and causes a scar to develop. The scarring secures the retina to the eye wall.

Treatment for retinal detachment

There are three types of surgeries used to treat retinal detachment. You may need to have this done in a hospital.

- **Scleral buckling** – a tiny band is attached to the outside of the back of the eye to gently push the wall of the eye against the detached retina.
- **Vitrectomy** – a tiny incision is made in the eye. Gas is injected to push the retina against the wall of the eye.
- **Pneumatic retinopexy** – A bubble of expandable gas is injected. Over several days, the gas bubble expands, eventually causing the retina to reattach itself to the wall of the eye.

With all of these surgeries, either laser beam or cryopexy is used to secure the retina back in place. It may take several months following surgery to know how well your vision will improve. Results are best when treatment occurs before retinal detachment.

Talk to your doctor about your questions and concerns.

علاج الثقوب أو التمزقات الصغيرة

يتم علاج الثقوب أو التمزقات الصغيرة بأشعة الليزر أو علاج تجميدي يسمى تثبيت الشبكية بالبرد. يتم العلاج في عيادة الطبيب.

- يمكن استخدام شعاع الليزر لإحداث حروق حول التمزق أو الثقب الشبكي. وتؤدي هذه الحروق إلى حدوث ندبات مما يعمل على تثبيت الشبكية في مكانها.
- وفي العلاج بتثبيت الشبكية بالبرد، يتم استخدام برد شديد لتجميد الشبكية حول التمزق. ويؤدي هذا إلى تجميد المنطقة وحدوث ندبة. وتعمل الندبات على تثبيت الشبكية بجدار العين.

علاج انفصال الشبكية

توجد ثلاثة أنواع من الجراحات تستخدم لعلاج انفصال الشبكية. وقد تحتاج إلى إجرائها في إحدى المستشفيات.

- **تحزيم الصلبة** – يتم ربط شريط صغير بالجانب الخارجي من الناحية الخلفية للعين لدفع جدار العين برفق تجاه الشبكية المنفصلة.
- **استئصال الزجاجية** – يتم إجراء جرح صغير في العين. ويتم حقن غاز لدفع الشبكية تجاه جدار العين.
- **تثبيت الشبكية بالغاز المضغوط** – يتم حقن فقاعة من الغاز القابل للامتداد. وعلى مدار عدة أيام، تتمدد الفقاعة الغازية، وتؤدي في النهاية إلى أن تقوم الشبكية بإعادة الالتحام بجدار العين.

ومع كافة هذه الجراحات، يُستخدم شعاع ليزر أو علاج تثبيت الشبكية بالبرد لإعادة تأمين الشبكية في مكانها. وقد يستغرق الأمر شهور عديدة عقب الجراحة لمعرفة مدى تحسن رؤيتك. وتكون النتائج أفضل عندما يتم العلاج قبل انفصال الشبكية.

تحدث إلى طبيبك حول ما لديك من أسئلة ومخاوف.