

# Total Hip Replacement

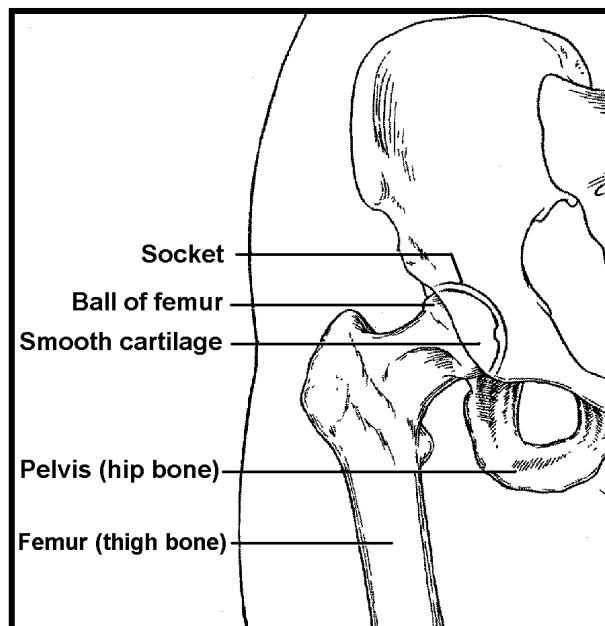
Total hip replacement is a surgery to replace worn or damaged parts of the hip joint. The surfaces of the diseased joint are removed and replaced with an artificial joint. This surgery can relieve pain and improve movement in your hip joint.

You may need a total hip replacement if:

- Other treatments such as medicine, steroid injections and physical therapy, no longer stop your pain or help movement of the joint.
- The pain or poor movement in your hip prevents you from doing your normal activities.

## The Normal Hip Joint

Your hip is a joint where the thigh bone (femur) meets the hip bone (pelvis). A healthy hip has layers of smooth cartilage that cover the ball-shaped end of the femur and socket shaped part of the pelvis. The cartilage acts as a cushion and allows the ball of the femur to glide easily within the socket of the pelvis. The muscles around the joint support your weight and help move the joint smoothly.



# Arthroplastie totale de la hanche

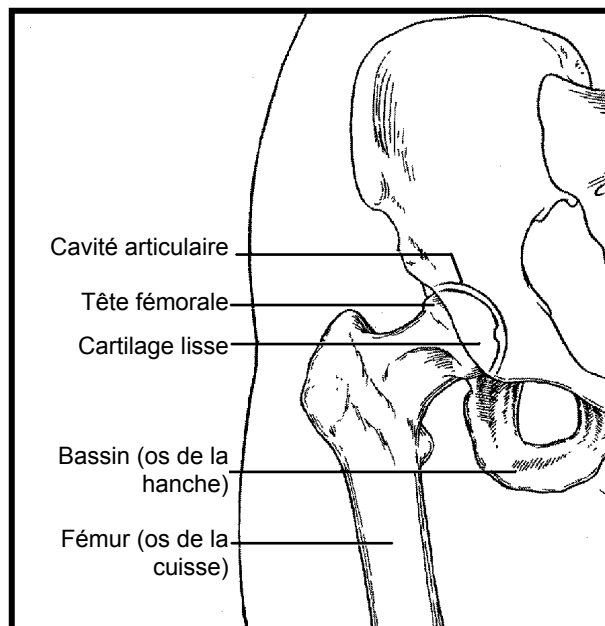
Une arthroplastie totale de la hanche est une intervention chirurgicale visant à remplacer des parties usées ou endommagées de l'articulation de la hanche. Les surfaces de l'articulation pathologique sont retirées et remplacées par une articulation artificielle. Cette intervention peut soulager la douleur et améliorer les mouvements de l'articulation de votre hanche.

Une arthroplastie totale de la hanche peut être nécessaire si :

- d'autres traitements comme des médicaments, des injections de stéroïdes et la physiothérapie ne soulagent plus vos douleurs ou ne facilitent plus les mouvements de l'articulation.
- des douleurs ou les mouvements réduits de votre hanche nuisent à vos activités normales.

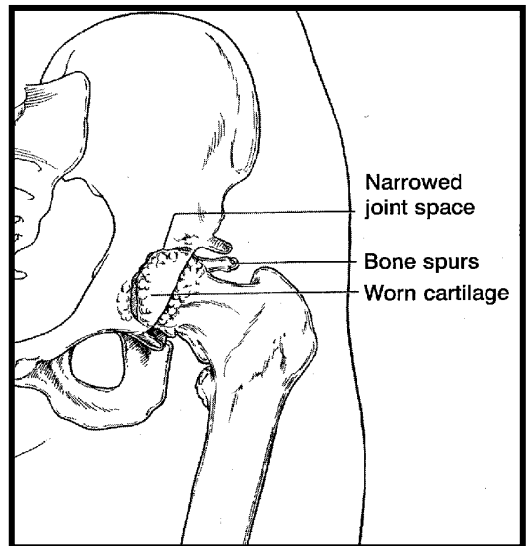
## L'articulation de la hanche normale

Votre hanche est une articulation où l'os de la cuisse (fémur) est en contact avec l'os de la hanche (bassin). Une hanche normale comporte des couches de cartilage lisse qui recouvrent l'extrémité du fémur en forme de boule (tête du fémur) et la partie du bassin formant une cavité articulaire. Le cartilage agit comme un amortisseur et permet à la tête du fémur de facilement glisser à l'intérieur de la cavité articulaire du bassin. Les muscles autour de l'articulation supportent votre poids et aident votre articulation à bouger sans difficultés.



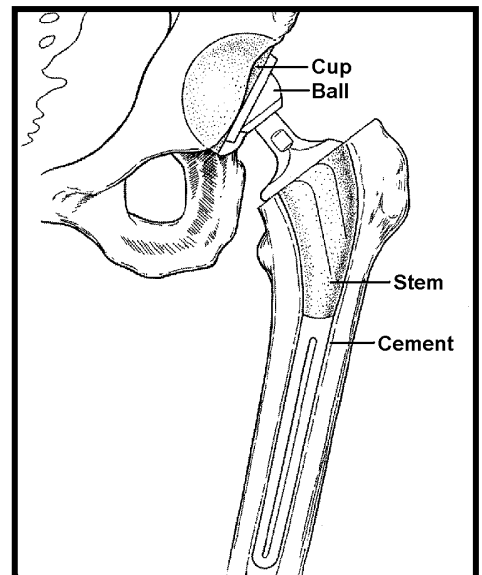
## The Worn Hip Joint

The smooth cartilage layers can wear down on the ball and socket part of the hip joint. The cartilage can wear down as you age or from injury, arthritis or a side effect from certain medicines. When the joint wears down, the smooth surfaces become rough, like sandpaper. As you move your leg, the ball grinds in the socket causing pain and stiffness.



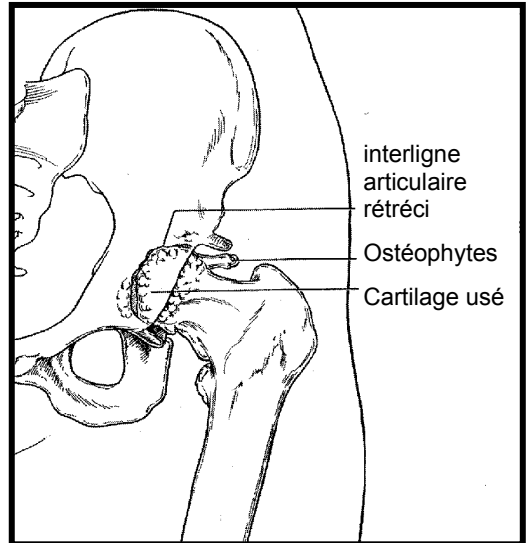
## Total Hip Replacement

During surgery, the damaged cartilage and ends of the bones of the knee joint are removed. A new joint is created using an artificial cup and ball made of metal and very strong plastic. The cup replaces the worn hip socket of your pelvis. The new ball is attached to a stem that fits into your femur and is cemented in place with special bone cement. The metal has a porous surface that your bone will grow into as it heals to create a tight fit.



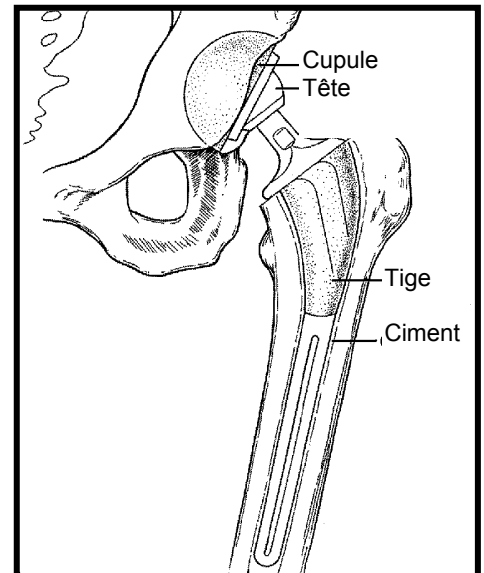
## L'articulation de la hanche usée

Les couches de cartilage lisse sur la tête du fémur et la cavité articulaire de l'articulation de la hanche peuvent s'user. Le cartilage peut s'user avec l'âge, à cause d'une blessure, en cas d'arthrite ou à cause d'un effet secondaire de certains médicaments. Lorsque l'articulation est usée, les surfaces lisses deviennent rugueuses, comme du papier de verre. Lorsque vous bougez la jambe, la tête du fémur frotte dans la cavité articulaire, ce qui provoque des douleurs et des raideurs.



## Arthroplastie totale de la hanche

Pendant l'intervention, le cartilage endommagé et les extrémités des os de l'articulation du genou sont retirés. On crée une nouvelle articulation en utilisant une cupule et une tête artificielle en métal et en plastique très résistant. La cupule remplace la cavité articulaire usée de votre bassin. La nouvelle tête est attachée à une tige qui s'insère dans votre fémur et est fixée avec un ciment osseux spécial. Le métal possède une surface poreuse qui sera comblée par de l'os nouveau lorsqu'il se reformera afin d'obtenir un bon ajustement.



## **Joint Pain and Movement After Surgery**

The staff will help you stand and begin walking with a walker the day of or day after surgery. You will have some pain as the tissues heal and muscles regain their strength. This pain should go away in a few weeks and pain medicine will be ordered to help relieve this surgery pain. With your new joint and physical therapy, you may be able to resume many of the activities you enjoy.

**Talk to your doctor or nurse if you have any questions or concerns about total hip replacement.**

## **Douleur et mouvement de l'articulation après l'intervention**

Le personnel médical vous aidera à vous mettre debout et à commencer à marcher avec un déambulateur le jour même ou le lendemain de l'intervention. Vous ressentirez quelques douleurs dues à la guérison des tissus et aux muscles qui retrouveront leur force. Ces douleurs devraient disparaître en quelques semaines et des antalgiques vous seront prescrits afin de soulager ces douleurs liées à l'intervention. Avec votre nouvelle articulation et de la thérapie physique, vous devriez pouvoir reprendre un certain nombre des activités que vous faisiez auparavant.

**Parlez avec votre médecin ou votre infirmière si vous avez des questions ou des inquiétudes relatives à l'arthroplastie totale de la hanche.**

2/2008. Developed through a partnership of The Ohio State University Medical Center, Mount Carmel Health and OhioHealth, Columbus, Ohio. Available for use as a public service without copyright restrictions at [www.healthinfotranslations.org](http://www.healthinfotranslations.org).

Total Hip Replacement. French