

Total Hip Replacement

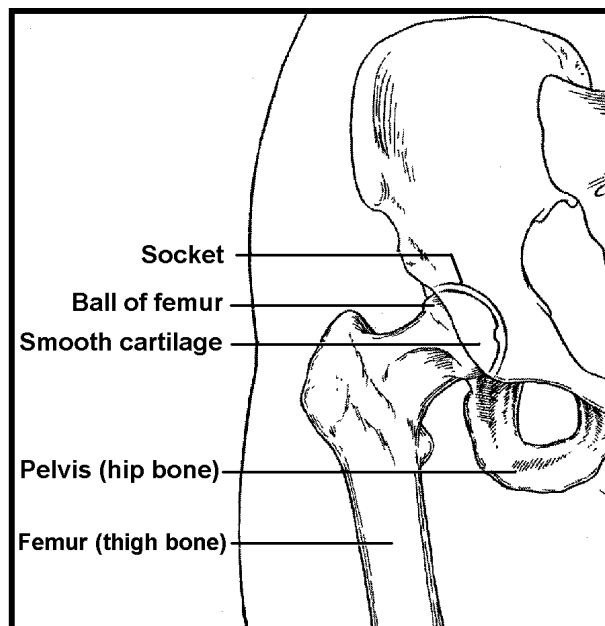
Total hip replacement is a surgery to replace worn or damaged parts of the hip joint. The surfaces of the diseased joint are removed and replaced with an artificial joint. This surgery can relieve pain and improve movement in your hip joint.

You may need a total hip replacement if:

- Other treatments such as medicine, steroid injections and physical therapy, no longer stop your pain or help movement of the joint.
- The pain or poor movement in your hip prevents you from doing your normal activities.

The Normal Hip Joint

Your hip is a joint where the thigh bone (femur) meets the hip bone (pelvis). A healthy hip has layers of smooth cartilage that cover the ball-shaped end of the femur and socket shaped part of the pelvis. The cartilage acts as a cushion and allows the ball of the femur to glide easily within the socket of the pelvis. The muscles around the joint support your weight and help move the joint smoothly.



सकल श्रोणि प्रतिस्थापन (टोटल हिप रिप्लेसमेंट)

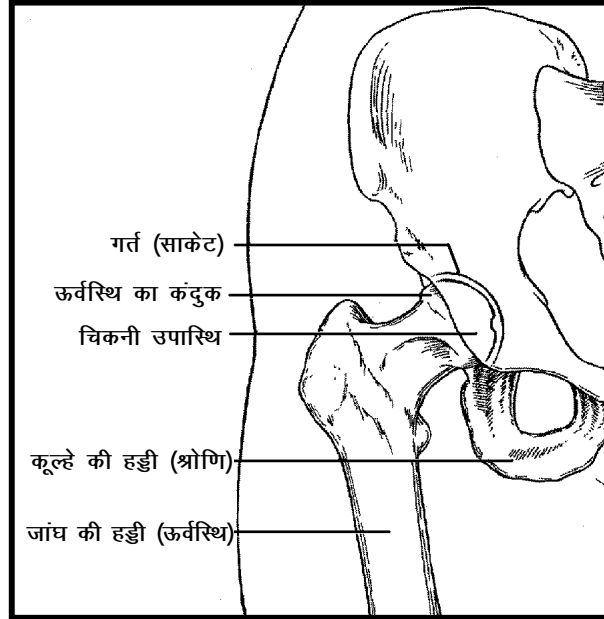
सकल श्रोणि प्रतिस्थापन या टोटल हिप रिप्लेसमेंट एक षल्य क्रिया है जो श्रोणिसंधि के घिसे या क्षतिग्रस्त हिस्सों को बदलने के लिए की जाती है। यह षल्यक्रिया दर्द से निजात दिला सकती है और आपकी श्रोणिसंधि की गतिशीलता बढ़ा सकती है।

आपको टोटल हिप रिप्लेसमेंट की जरूरत पड़ सकती है अगर:

- दवाइयों, स्टिरॉइडों की सूइयों और भौतिकोपचार जैसे दूसरे इलाजों से आपके जोड़ का दर्द नहीं रुकता और उसकी चाल में सुधार नहीं आता।
- कूल्हे के दर्द या उसके ठीक से न चलने-फिरने के कारण आप अपने सामान्य काम-काज नहीं कर पाते।

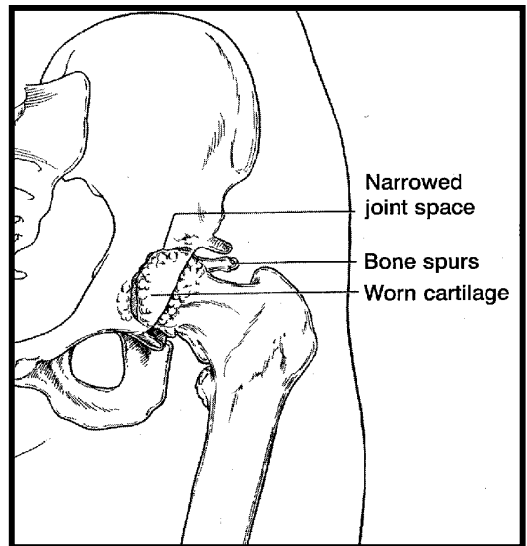
सामान्य श्रोणि संधि (नार्मल हिप ज्वाइंट)

आपकी श्रोणिसंधि वह जोड़ है जहां आपकी जांघ की हड्डी (ऊर्वस्थि) कूल्हे की हड्डी (श्रोणि) से मिलती है। स्वस्थ कूल्हे में सुचिक्रण उपास्थियों की परतें होती हैं जो गेंद के आकार की ऊर्वस्थि के सिरे और गर्त (साकेट) के आकार की श्रोणि के सिरे को ढंके रखती हैं। यह उपास्थि गलीचे की तरह काम करती है और ऊर्वस्थि के कंदुक को श्रोणि के गर्त में आसानी से फिसलने की सहूलियत देती है। जोड़ के आस-पास की पेशियां आपका वजन संभालती और जोड़ के आसानी से गति करने में मदद करती हैं।



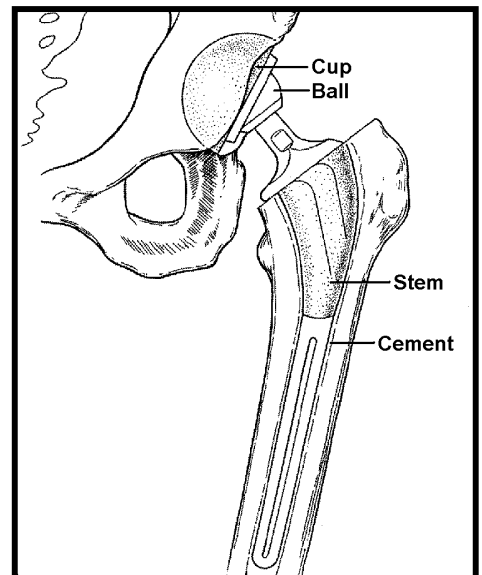
The Worn Hip Joint

The smooth cartilage layers can wear down on the ball and socket part of the hip joint. The cartilage can wear down as you age or from injury, arthritis or a side effect from certain medicines. When the joint wears down, the smooth surfaces become rough, like sandpaper. As you move your leg, the ball grinds in the socket causing pain and stiffness.



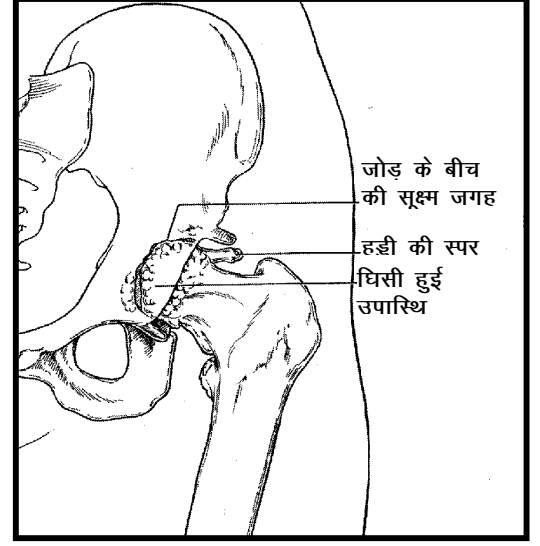
Total Hip Replacement

During surgery, the damaged cartilage and ends of the bones of the knee joint are removed. A new joint is created using an artificial cup and ball made of metal and very strong plastic. The cup replaces the worn hip socket of your pelvis. The new ball is attached to a stem that fits into your femur and is cemented in place with special bone cement. The metal has a porous surface that your bone will grow into as it heals to create a tight fit.



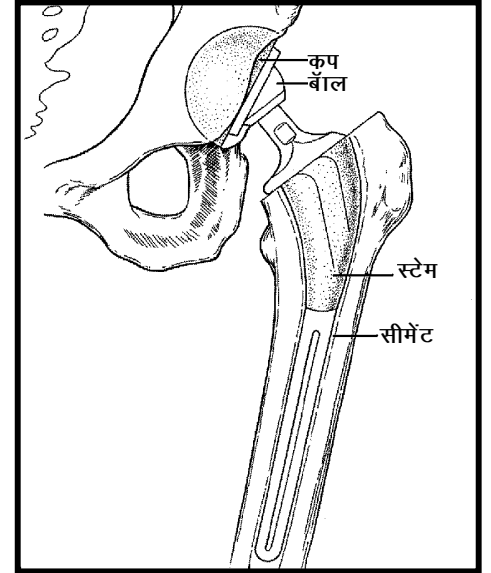
घिसी हुई कूल्हे की हड्डी

कंदुक और गर्त वाले हिस्से की उपास्थि की चिकनी परत घिस जाती है। उपास्थि उम्र बढ़ने, या चोट लगने, गठिया या कुछ दवाइयों के प्रतिकूल प्रभाव से भी घिस सकती है। जोड़ के घिसने से चिकनी सतह रेगमार की तरह खुरदरी हो जाती है। जब आप अपने पैर चलाते हैं गर्त में कंदुक रगड़ खाता है और दर्द और जकड़न पैदा करता है।



सकल श्रोणिसंधि प्रतिस्थापन (टोटल हिप रिप्लेसमेंट)

षल्य क्रिया के दौरान क्षतिग्रस्त उपास्थि और कूल्हे के जोड़ की हड्डियों के सिरे निकाल दिये जाते हैं। धातु और बहुत ही मजबूत किस्म की प्लास्टिक से बने एक कृत्रिम कप और बॉल का उपयोग करके नया जोड़ बनाया जाता है। कप आपकी श्रोणि के श्रोणि गर्त की जगह ले लेता है। नये बॉल को एक आधार के साथ जोड़ दिया जाता है जो आपकी ऊर्वस्थि में फिट हो जाता है और हड्डियों के एक खास सीमेंट से उसका सीमेंटीकरण कर दिया जाता है। धातु की सतह में बारीक छिद्र होते हैं आपकी हड्डी बढ़ कर उनमें घुस जाती है और भरने के बाद बिलकुल कस कर बैठ जाती है।



Joint Pain and Movement After Surgery

The staff will help you stand and begin walking with a walker the day of or day after surgery. You will have some pain as the tissues heal and muscles regain their strength. This pain should go away in a few weeks and pain medicine will be ordered to help relieve this surgery pain. With your new joint and physical therapy, you may be able to resume many of the activities you enjoy.

Talk to your doctor or nurse if you have any questions or concerns about total hip replacement.

शल्य क्रिया के बाद जोड़ का दर्द और गति

अस्पताल के कर्मचारी आपको षल्य क्रिया के दिन ही या उसके अगले दिन सहारा देकर खड़ा करेंगे और वॉकर की मदद से चलायेंगे। ऊतकों का जख्म भरने और पेशियों में फिर से ताकत आने तक आपको कुछ दर्द होगा। कुछ हफ्तों में दर्द चला जायेगा और षल्य क्रिया की वजह से होने वाले दर्द के लिए कुछ दवाइयां दी जायेंगी। नये जोड़ और **भौतिकोपचार** के साथ आप अपनी पंसद की बहुत-सी गतिविधियों को फिर से पहले की तरह अंजाम दे सकेंगे।

अगर आपके मन में टोचल हिप रिप्लेसमेंट को लेकर कोई सवाल है या आप किसी चीज को लेकर चिंतित हैं तो अपने डॉक्टर या नर्स से बात करें।

2/2008. Developed through a partnership of The Ohio State University Medical Center, Mount Carmel Health and OhioHealth, Columbus, Ohio. Available for use as a public service without copyright restrictions at www.healthinfotranslations.org.

Total Hip Replacement. Hindi