

Total Knee Replacement

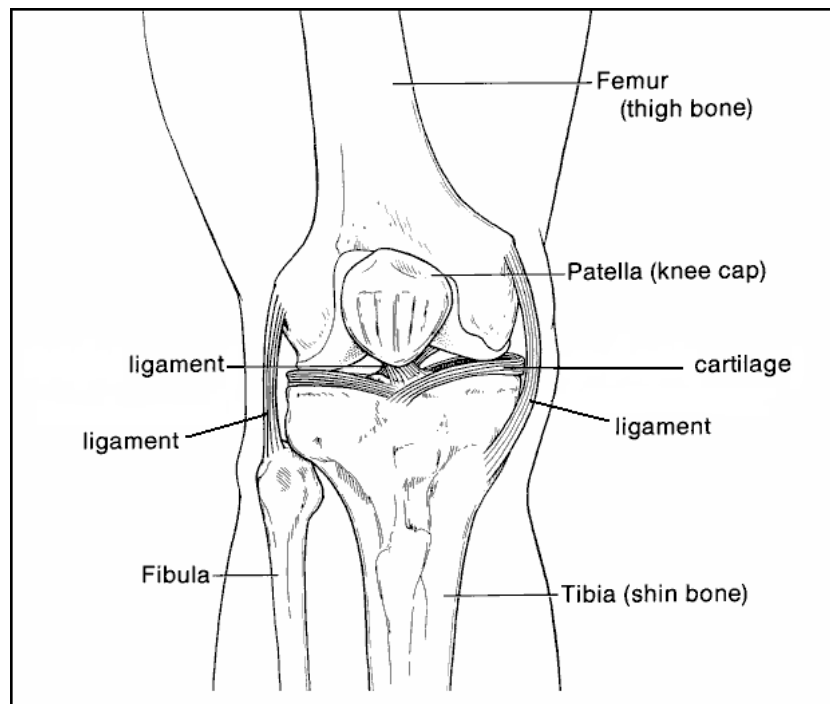
Total knee replacement is a surgery to replace worn or damaged parts of the knee joint. The surfaces of the diseased joint are removed and replaced with an artificial joint. This surgery can relieve pain and improve movement in your knee joint.

You may need a total knee replacement if:

- Other treatments such as medicine, steroid injections and physical therapy, no longer stop your pain or help movement of the joint.
- The pain or poor movement in your knee prevents you from doing your normal activities

Normal Joint

Your knee is a hinge joint where the end of the thigh bone (femur) meets the top of the large bone in your lower leg (tibia). A healthy knee has smooth cartilage that covers the ends of the bones. The two bones glide smoothly as you bend your knee. The muscles and ligaments around the knee joint support your weight and help move the joint smoothly when you walk.



संपूर्ण जानु प्रतिस्थापन (टोटल नी रिप्लेसमेंट)

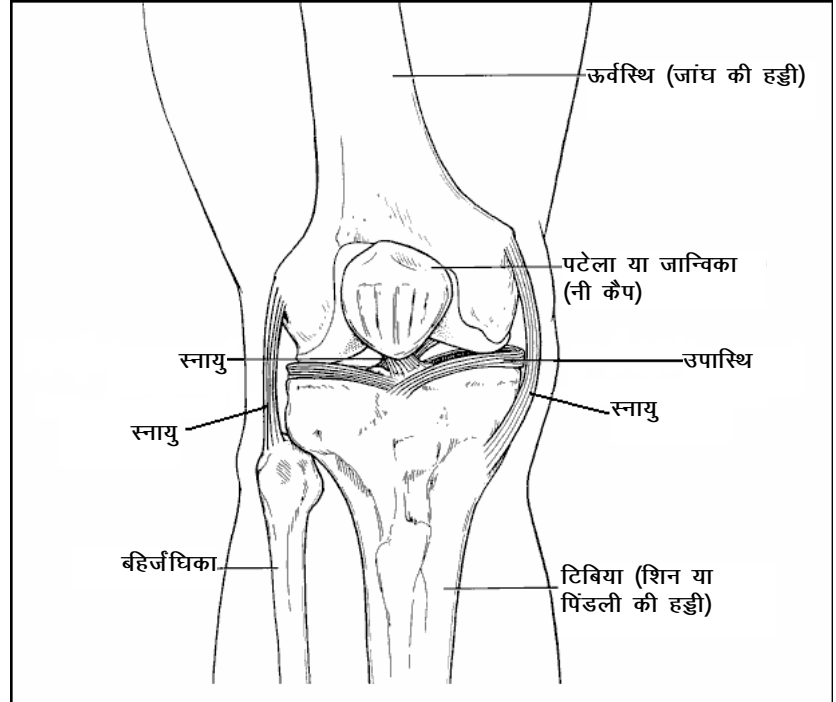
टोटल नी रिप्लेसमेंट षल्यक्रिया ऐसी षल्यक्रिया है जिसमें जानु संधि (नी ज्वाइंट) का घिसा हुआ या क्षतिग्रस्त हिस्सा बदल दिया जाता है। जोड़ की विकार युक्त सतहें निकाल दी जाती हैं और उनकी जगह कृत्रिम जोड़ लगा दिया जाता है। इस षल्यक्रिया से आपको दर्द से राहत मिल सकती है और आपके घुटने के जोड़ की चाल में सुधार आ जाता है।

आपको टोटल नी रिप्लेसमेंट की आवश्यकता पड़ सकती है, अगर:

- दवाइयों, स्टिराइडों की सूइयों और भौतिकोपचार से आपका दर्द नहीं जाता और आपके जोड़ की चाल में सुधार नहीं आता।
- घुटने के दर्द और उसकी खराब चाल की वजह से आप अपनी सामान्य गतिविधियों को अंजाम नहीं दे पाते।

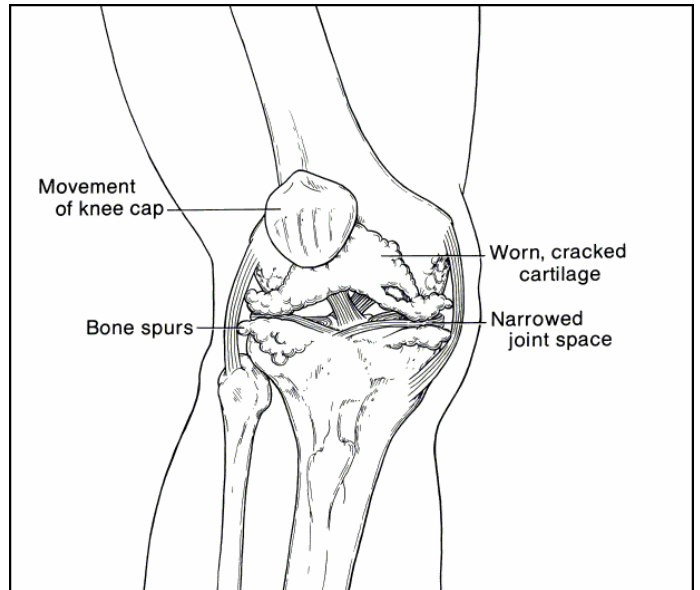
सामान्य जोड़

आपके घुटने का जोड़ हिंज संधि या कोर संधि है जिसमें जांघ की हड्डी (ऊर्वस्थि) का निचला सिरा पैर के निचले हिस्से की बड़ी हड्डी (टिबिया) से मिलता है। स्वस्थ जोड़ में चिकनी उपास्थि दोनों हड्डियों के सिरों को ढंके रहती है। जब आप अपने घुटने मोड़ते हैं दोनों हड्डियां आसानी से फिसलती हैं। जानुसंधि या घुटने के जोड़ के आस-पास की पेशियां और स्नायु आपका वजन संभालते हैं और चलते समय आपके जोड़ के आसानी से गति करने में मदद करते हैं।



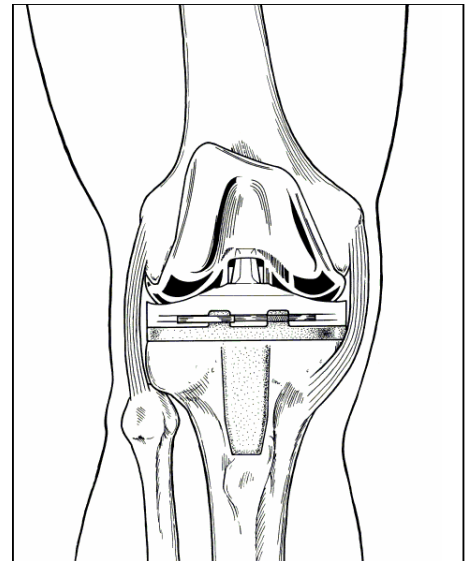
A Worn Knee Joint

The smooth cartilage layers can wear down on the ends of the bones. The cartilage can wear down as you age or from injury, arthritis, or a side effect from certain medicines. When the bone surfaces and cartilage wear down, they become rough, like sandpaper. As you move your leg, the bones grind and you have pain and stiffness.



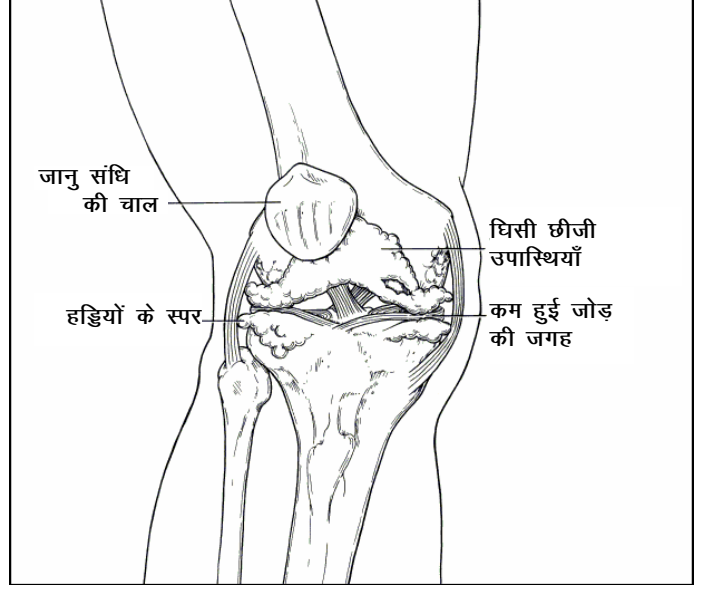
Total Knee Replacement

During surgery, the damaged cartilage and ends of the bones of the knee joint are removed. A new joint is created using an artificial joint made of metal and very strong plastic. Parts of the new joint may be cemented in place with special bone cement. The metal has a porous surface that your bone will grow into as it heals to create a tight fit.



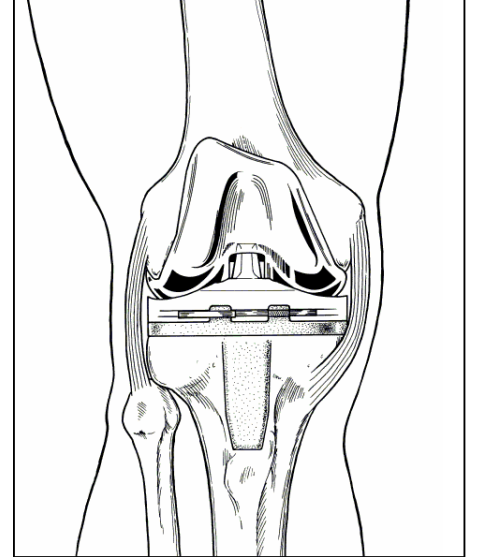
घिसी हुई जानु संधि

हड्डियों के सिरों की चिकनी उपास्थि घिस कर छीज जाती है। उपास्थि की यह छीजन बढ़ती उम्र, या किसी चोट, गठिया या कुछ दवाइयों के प्रतिकूल प्रभाव का नतीजा हो सकती है। जब हड्डियों के सिरों और उपास्थि छीज जाती है तो उनकी सतह रेगमार की तरह खुरदरी हो जाती है। जब आप अपने पैर चलाते हैं हड्डियां घिसती हैं और आपको दर्द और जकड़न महसूस होती है।



सकल जानुसंधि प्रतिस्थापन (टोटल नी रिप्लेसमेंट)

आपरेषन के समय क्षतिग्रस्त उपास्थि और जानुसंधि की हड्डियों के सिरों को निकाल दिया जाता है। धातु और विशेष किस्म की बहुत ही मजबूत प्लास्टिक से बने कृत्रिम जोड़ से एक नया जोड़ तैयार किया जाता है। नये जोड़ के हिस्सों का हड्डी के खास सीमेंट से सीमेंटीकरण किया जाता है। धातु की सतह में सूक्ष्म छिद्र होते हैं जिनमें भरते समय आपकी हड्डी प्रवेश करके जोड़ को पुख्ता कर देती है।



Joint Pain and Movement After Surgery

The staff will help you stand and begin walking with a walker the day of or day after surgery. You will have some pain as the tissues heal and muscles regain their strength. This pain should go away in a few weeks and pain medicine will be ordered to help relieve this surgery pain. With your new joint and physical therapy, you may be able to resume some of the activities you once enjoyed.

Talk to your doctor or nurse if you have any questions or concerns about total knee replacement.

शल्यक्रिया के बाद जोड़ का दर्द और चलना–फिरना

अस्पताल के कर्मचारी षल्यक्रिया के दिन ही या उसके अगले दिन आपको सहारा देकर खड़ा करेंगे और वॉकर की मदद से आपको चलायेंगे। उतकों का धाव भरने और पेशियों के मजबूत होने के दौरान आपको कुछ दर्द हो सकता है। कुछ हफ्तों में आपका दर्द बंद हो जायेगा और षल्यक्रिया की वजह से होने वाले दर्द से राहत देने के लिए आपको दर्द की दवाइयां दी जायेंगी। अपने नये जोड़ और भौतिकोपचार के साथ आप उन गतिविधियों का फिर से लुत्फ ले सकेंगे जिनका पहले आनंद उठाते थे।

अगर आपके मन में कोई सवाल है या आप टोटल नी रिप्लेसमेंट को लेकर चिंतित हैं तो अपने डॉक्टर या नर्स से बात करें।

2/2008. Developed through a partnership of The Ohio State University Medical Center, Mount Carmel Health and OhioHealth, Columbus, Ohio. Available for use as a public service without copyright restrictions at www.healthinfotranslations.org.