

Total Knee Replacement

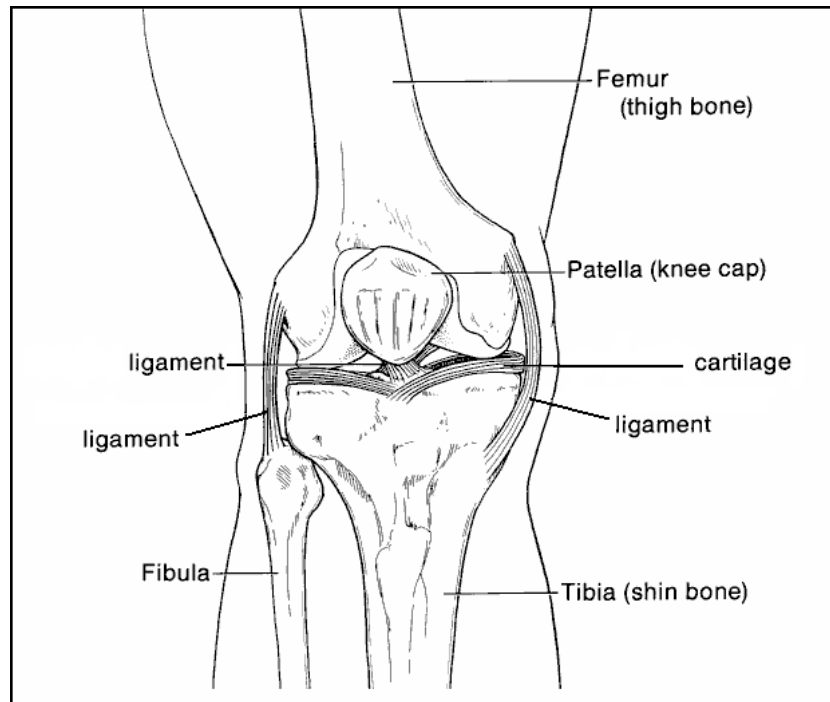
Total knee replacement is a surgery to replace worn or damaged parts of the knee joint. The surfaces of the diseased joint are removed and replaced with an artificial joint. This surgery can relieve pain and improve movement in your knee joint.

You may need a total knee replacement if:

- Other treatments such as medicine, steroid injections and physical therapy, no longer stop your pain or help movement of the joint.
- The pain or poor movement in your knee prevents you from doing your normal activities

Normal Joint

Your knee is a hinge joint where the end of the thigh bone (femur) meets the top of the large bone in your lower leg (tibia). A healthy knee has smooth cartilage that covers the ends of the bones. The two bones glide smoothly as you bend your knee. The muscles and ligaments around the knee joint support your weight and help move the joint smoothly when you walk.



膝関節置換手術

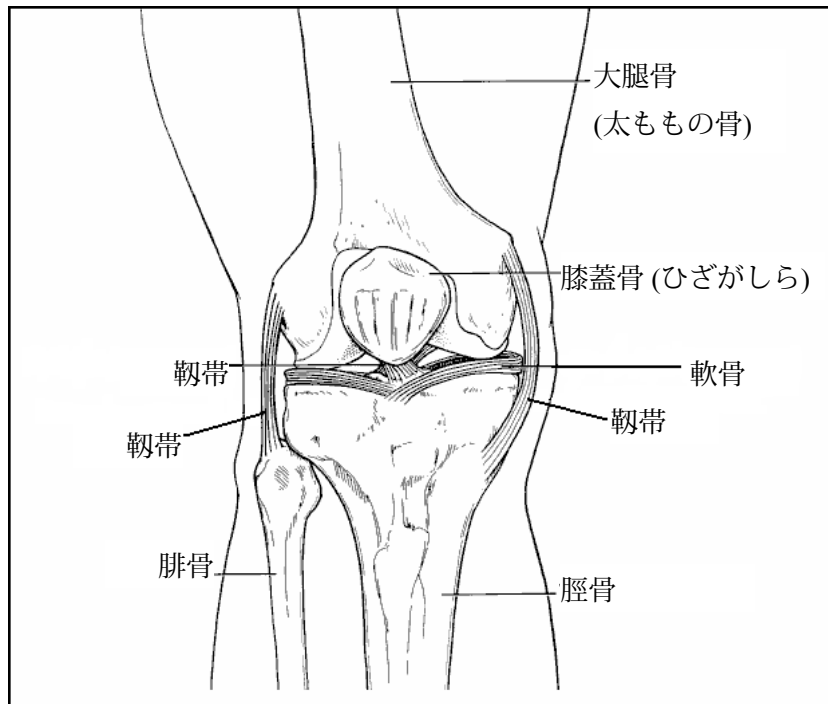
人工膝関節置換術は、膝関節の摩耗または損傷した部分を置換する手術です。病気の関節の表面が除去され、人工関節に置換されます。この手術によって痛みが緩和され、膝関節の動きが改善されます。

以下に該当する場合は膝関節全置換手術が必要な場合があります。

- 投薬、ステロイド注射、および理学療法によっても鎮痛効果が得られない、または関節の動きが改善されない場合
- 膝関節の痛みや動作障害が通常の活動に支障をきたす場合

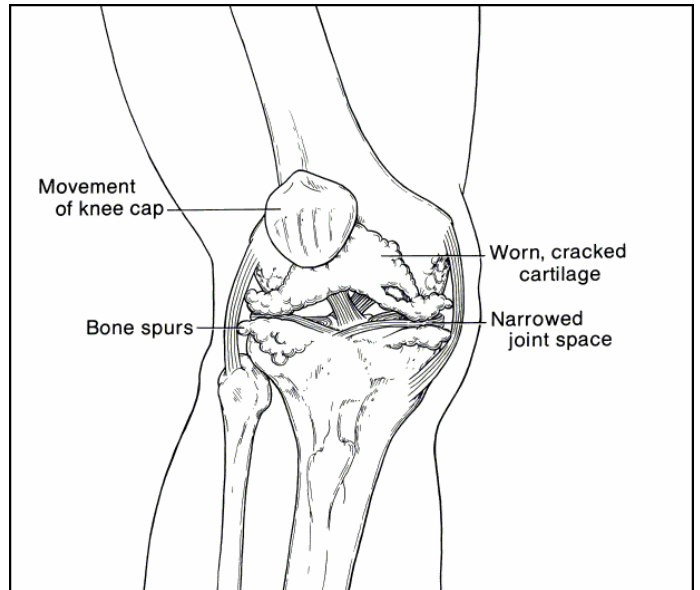
正常な関節

膝は太ももの骨 (大腿骨) の下端と下肢の大きな骨 (脛骨) の上端をつなぐ蝶番関節になっています。健康な膝では両方の骨の末端が滑らかな軟骨で覆われています。膝を曲げたときに2本の骨は滑らかに動きます。膝関節周辺の筋肉と靭帯は体重を支え、歩行時の関節の滑らかな動きを助けます。



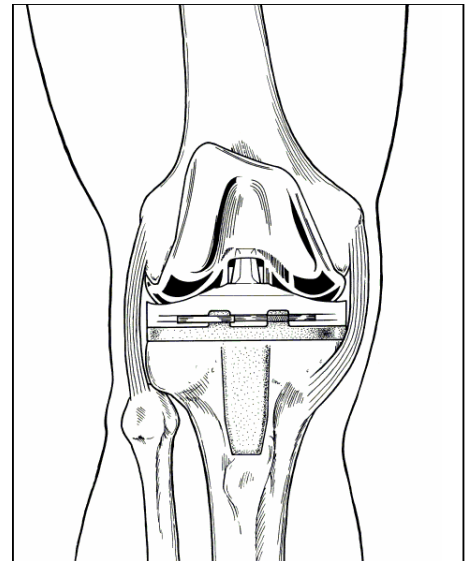
A Worn Knee Joint

The smooth cartilage layers can wear down on the ends of the bones. The cartilage can wear down as you age or from injury, arthritis, or a side effect from certain medicines. When the bone surfaces and cartilage wear down, they become rough, like sandpaper. As you move your leg, the bones grind and you have pain and stiffness.



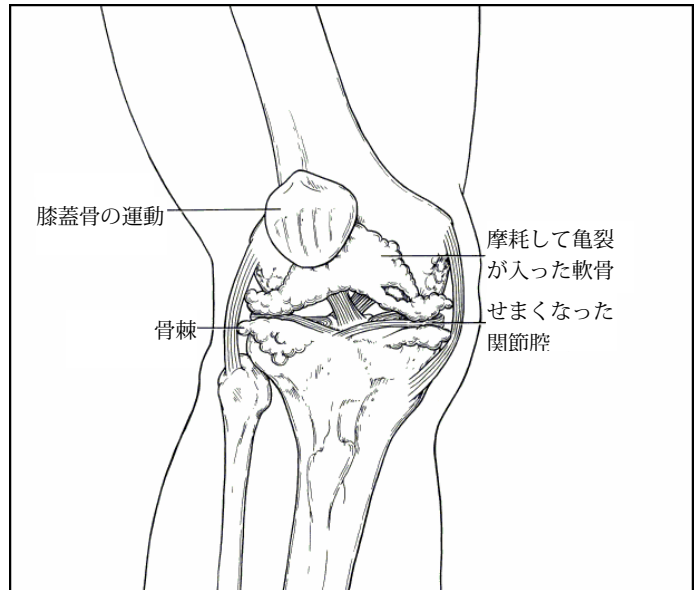
Total Knee Replacement

During surgery, the damaged cartilage and ends of the bones of the knee joint are removed. A new joint is created using an artificial joint made of metal and very strong plastic. Parts of the new joint may be cemented in place with special bone cement. The metal has a porous surface that your bone will grow into as it heals to create a tight fit.



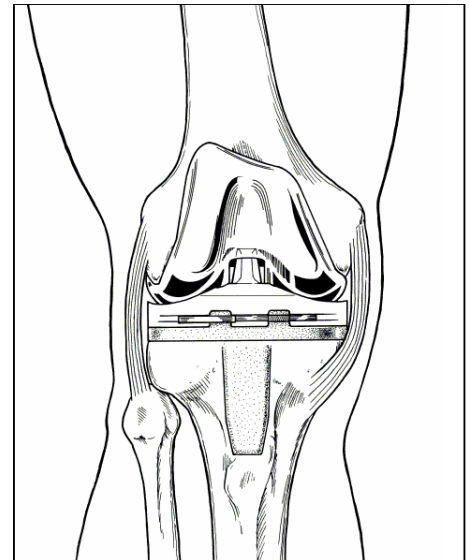
摩耗した膝関節

滑らかな軟骨層が骨の端部分で摩耗する場合があります。軟骨は加齢やケガのほかりウマチを患ったり他の薬剤の副作用により摩耗することがあります。骨の表面と軟骨がすり減ると、紙ヤスリのようにざらざらになります。そのような状態で脚を動かすと骨が擦れ合って、痛みと硬直をもたらします。



膝関節置換手術

手術では損傷した軟骨と膝関節骨の骨頭を除去します。新しい関節は金属と非常に剛性の高いプラスチックでできた人工関節になります。新しい関節の一部は特殊な骨セメントで固定される場合もあります。金属部の表面は多孔質で、治癒されるにつれて骨が成長したときにぴったりはまるような仕組みになっています。



Joint Pain and Movement After Surgery

The staff will help you stand and begin walking with a walker the day of or day after surgery. You will have some pain as the tissues heal and muscles regain their strength. This pain should go away in a few weeks and pain medicine will be ordered to help relieve this surgery pain. With your new joint and physical therapy, you may be able to resume some of the activities you once enjoyed.

Talk to your doctor or nurse if you have any questions or concerns about total knee replacement.

手術後の関節痛と動き

職員が手術当日または翌日から立ち上がって歩行器を使って歩くのを介助してくれます。組織が治癒し、筋肉が力を取り戻すのに痛みを覚えます。この痛みは数週間でなくなり、手術後の痛みを和らげるための鎮痛剤が処方されます。新しい関節と理学療法を受けることによって以前どおりの活動の一部を再開できます。

膝関節全置換手術に関する質問や不明な事項については、主治医または看護師にご相談ください。

2/2008. Developed through a partnership of The Ohio State University Medical Center, Mount Carmel Health and OhioHealth, Columbus, Ohio. Available for use as a public service without copyright restrictions at www.healthinfotranslations.org.

Total Knee Replacement. Japanese