

# Total Knee Replacement

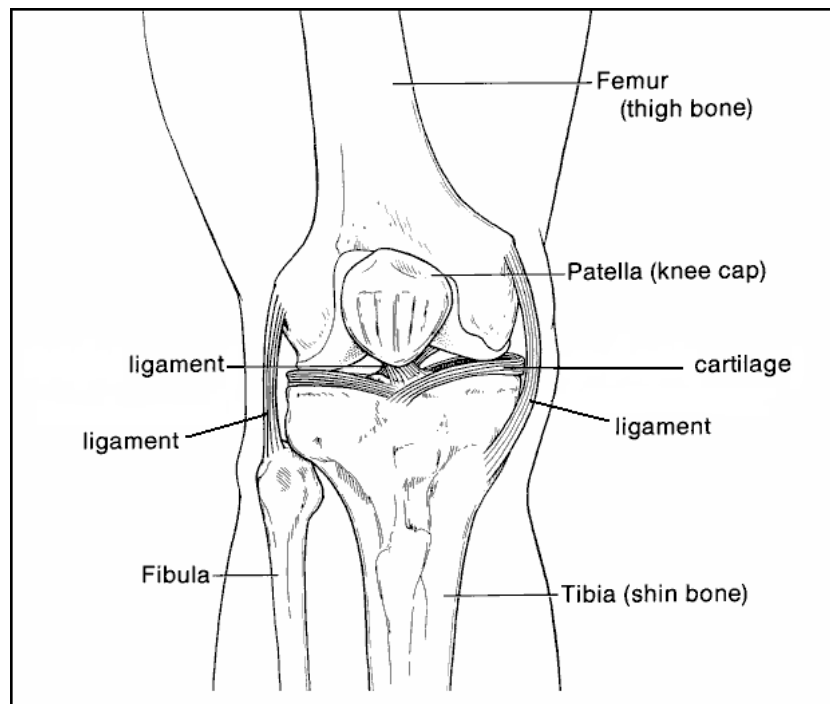
Total knee replacement is a surgery to replace worn or damaged parts of the knee joint. The surfaces of the diseased joint are removed and replaced with an artificial joint. This surgery can relieve pain and improve movement in your knee joint.

You may need a total knee replacement if:

- Other treatments such as medicine, steroid injections and physical therapy, no longer stop your pain or help movement of the joint.
- The pain or poor movement in your knee prevents you from doing your normal activities

## Normal Joint

Your knee is a hinge joint where the end of the thigh bone (femur) meets the top of the large bone in your lower leg (tibia). A healthy knee has smooth cartilage that covers the ends of the bones. The two bones glide smoothly as you bend your knee. The muscles and ligaments around the knee joint support your weight and help move the joint smoothly when you walk.



# 슬관절 대치술

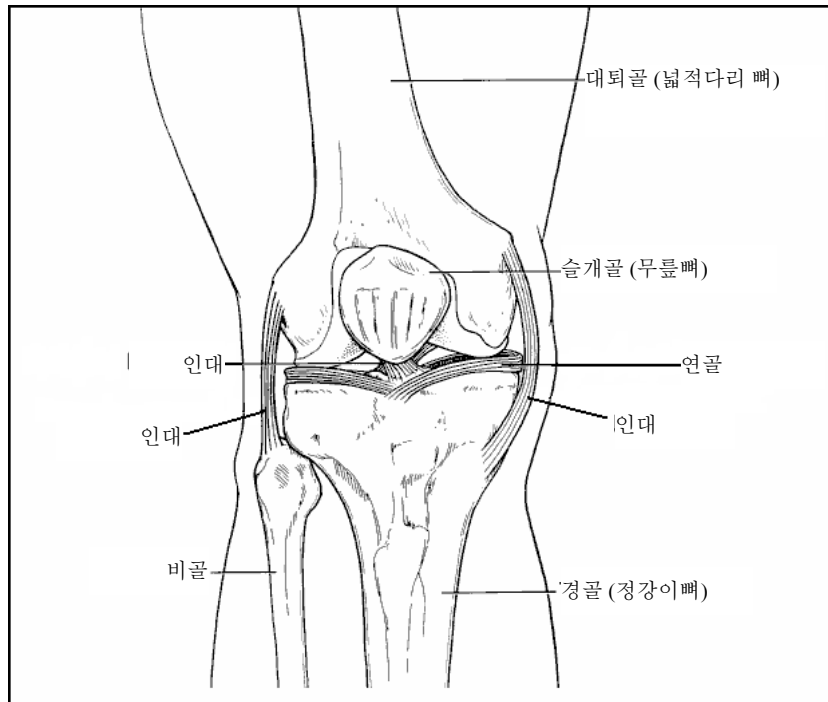
슬관절 대치술이란 무릎 관절의 마모된 또는 손상된 부분을 대치하는 수술입니다. 손상된 관절의 표면이 제거되고 인공관절로 대치됩니다. 이 수술을 하면 무릎 관절의 통증이 완화되고 움직임이 수월해집니다.

다음과 같은 경우 슬관절 대치술이 필요합니다:

- 약이나 스테로이드 주입 또는 물리치료등을 해봤지만 여전히 관절에 통증이 있고 움직임이 불편하다.
- 슬관절에 통증과 움직임이는데 불편함 때문에 정상적인 활동을 할 수 없다.

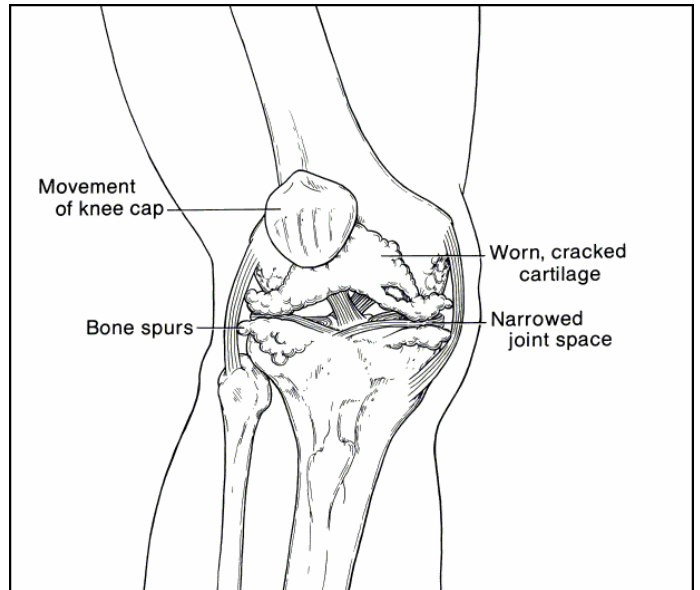
## 정상 관절

사람의 무릎은 경첩 관절로서 넓적다리 뼈(대퇴골) 끝 부분이 다리 아랫부분의 맨 위 큰 뼈와 만나는 곳입니다. 건강한 무릎은 뼈 끝부분이 매끈한 연골로 덮여져 있습니다. 무릎을 굽힐 때 이 뼈 두 개가 부드럽게 마찰됩니다. 무릎 관절 주위의 근육과 인대는 체중을 지탱해주고 걸을 때 관절이 부드럽게 움직이도록 도와줍니다.



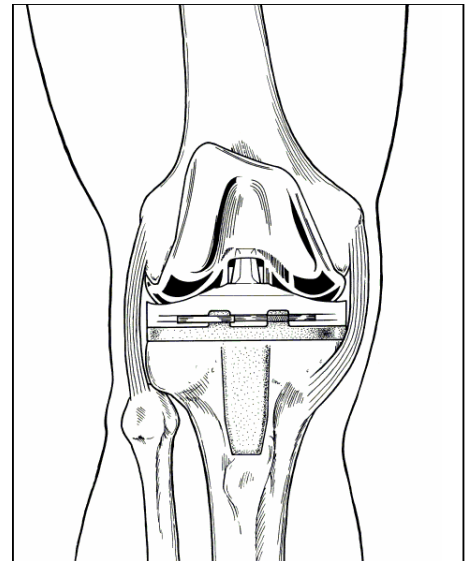
## **A Worn Knee Joint**

The smooth cartilage layers can wear down on the ends of the bones. The cartilage can wear down as you age or from injury, arthritis, or a side effect from certain medicines. When the bone surfaces and cartilage wear down, they become rough, like sandpaper. As you move your leg, the bones grind and you have pain and stiffness.



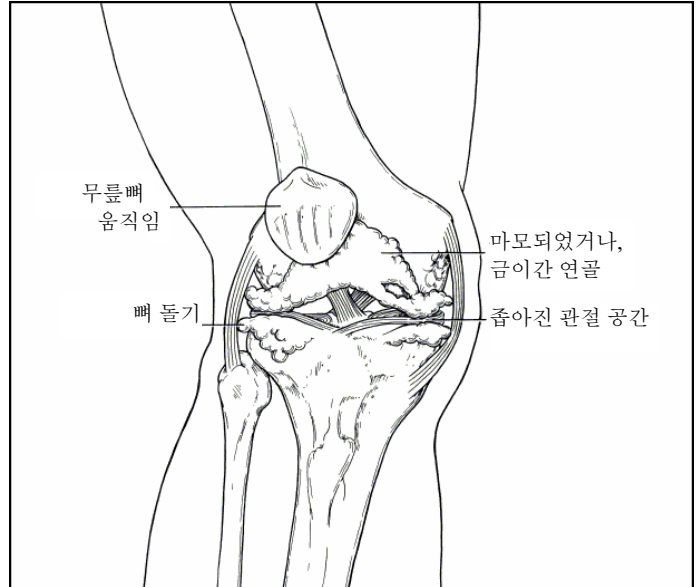
## **Total Knee Replacement**

During surgery, the damaged cartilage and ends of the bones of the knee joint are removed. A new joint is created using an artificial joint made of metal and very strong plastic. Parts of the new joint may be cemented in place with special bone cement. The metal has a porous surface that your bone will grow into as it heals to create a tight fit.



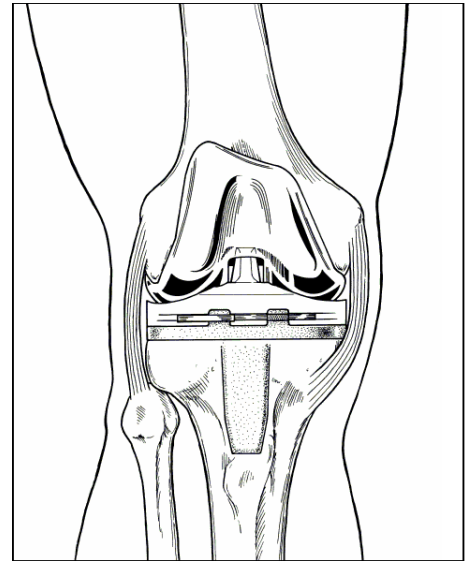
## 마모된 무릎 관절

부드러운 연골층들은 뼈의 끝 부분들과 마찰로 마모됩니다. 연골은 나이를 먹으면서 자연스럽게 또는 부상으로, 관절염으로 또는 어떤 약의 부작용 때문에 마모됩니다. 표면과 연골이 마모되면, 표면이 사포같이 거칠어집니다. 다리를 움직이면 뼈들이 마찰하면서 통증이 생기고 굳어집니다.



## 슬관절 대치술

수술을 통하여 손상된 연골과 무릎 관절 뼈들의 끝 부분들이 제거됩니다. 금속과 매우 단단한 플라스틱을 이용하여 새 관절을 만듭니다. 새 관절은 특수 뼈 시멘트로 제 위치에 고정됩니다. 이 금속 표면은 작은 구멍들이 있어서 뼈가 치유되고 자라면서 그 안에 꼭 맞게 됩니다.



## **Joint Pain and Movement After Surgery**

The staff will help you stand and begin walking with a walker the day of or day after surgery. You will have some pain as the tissues heal and muscles regain their strength. This pain should go away in a few weeks and pain medicine will be ordered to help relieve this surgery pain. With your new joint and physical therapy, you may be able to resume some of the activities you once enjoyed.

**Talk to your doctor or nurse if you have any questions or concerns about total knee replacement.**

## 수술 후 관절 통증과 움직임

수술 후 의료진은 환자가 일어나서 워커를 이용하여 걸을 수 있도록 도와줄 것입니다. 조직들이 아물고 또한 근육들에 다시 힘이 생기면서 통증을 경험하게 될 것입니다. 이 통증은 몇 주 후면 저절로 없어지고, 수술 후 통증을 완화하기 위하여 진통제가 처방될 것입니다. 새 인공 관절과 물리 치료와 함께 환자는 평소에 즐겼던 일부 활동들을 다시 할 수 있게 될 것입니다.

슬관절 대치술에 관하여 질문이나 문제가 있으면 의사나 간호사에게 상담하십시오.