

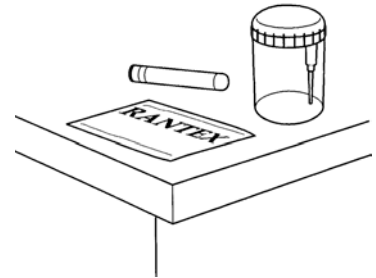
Urine Sample-Female (Clean Catch)

This test is done to check for bladder or urinary tract infections. Follow these steps:

1. Wash your hands with soap and water. Rinse and dry your hands well.



2. Use the urine sample kit. The kit includes a cup and 2 wipes.
3. Put a clean paper towel or cloth on a place you can reach from the toilet.

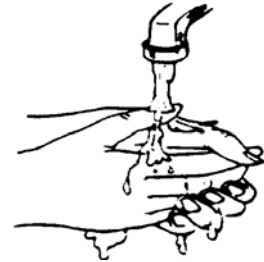


4. Open the wipes and place them on the towel.
5. If there is a sticker on the top of the lid of the cup, do not remove it. There is a sharp point under it.

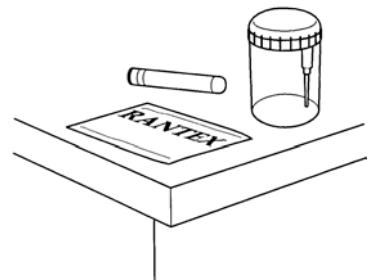
尿サンプル- 女性 (クリーン キャッチ)

この検査は、膀胱、尿路感染症を調べるために行われます。以下の手順に従ってください。

1. 石鹼で手を洗います。石鹼を良く洗い流してからしっかりと乾かします。

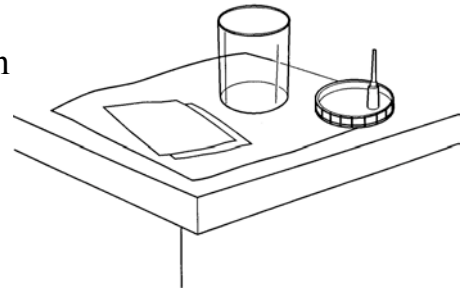


2. 尿サンプル キットを使用します。キットには、1 個のカップと 2 枚の拭き取り布が入っています。
3. 清潔なペーパー タオルか布を便器から手の届く場所に置いておきます。

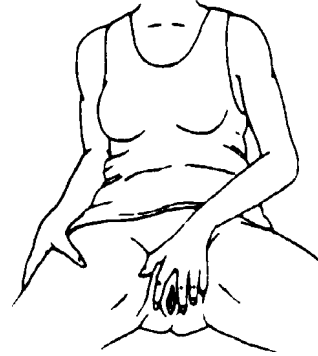


4. 拭き取り布の包みを開け、タオルの上に置きます。
5. カップのフタにラベルが貼ってある場合は取らないでください。ラベルの下には鋭利な部分があります。

6. Take the lid off the cup. Put the lid flat side down next to the wipes. Do not touch the inside of the cup or lid.

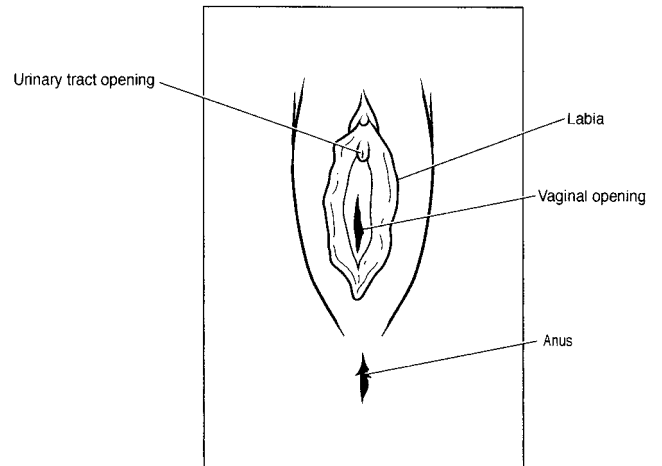


7. Sit as far back on the toilet as possible and spread your legs apart. Use two fingers of one hand to spread open your labia. The labia are the folds of skin on each side of your vagina. Hold the labia open like this until you get the urine sample.



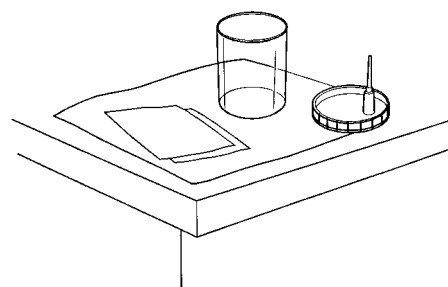
8. With your other hand, use the wipes to clean your labia

- Wipe **from front to back** in one stroke. Throw the wipe in the toilet.
- Use the second wipe to clean again from front to back. Throw the wipe in the toilet.

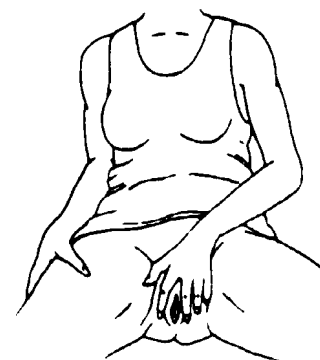


9. Pick up the cup.

6. カップのフタを取ります。ふたの上面を下にして拭き取り布の横に置きます。カップやフタの内側に触れないでください。

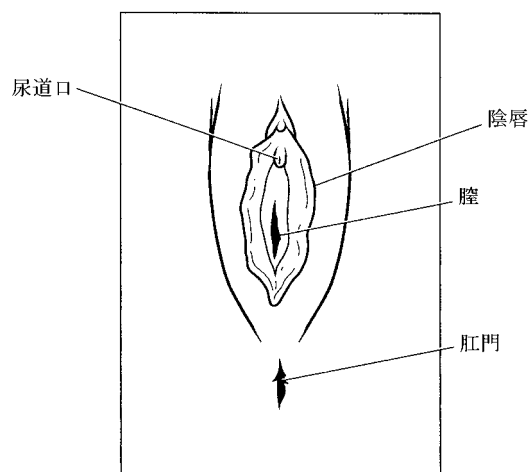


7. できるだけ深く便器に座り、しっかりと足を開きます。片手の2本の指で陰唇を広げます。陰唇とは膣の両側にある皮膚のひだのことです。尿サンプルが取れるまで図のように陰唇をおさえてください。



8. もう一方の手で陰唇をきれいに拭きます。

- 前から後に向かって一度で拭いてください。拭き取り布は便座に捨てます。



- 2枚目の拭き取り布でもう一度前から後に向かって拭き取ります。拭き取り布は便座に捨てます。

9. カップを取ります。

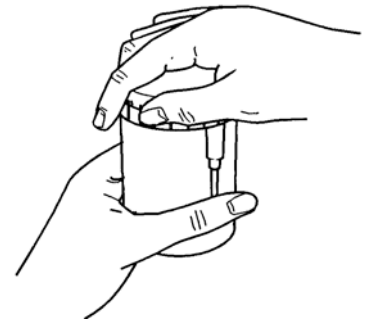
10. Urinate a small amount into the toilet then put the cup a few inches from your body. Urinate into the cup until it is about half full. Stop the flow. Put the cup back on the sink. Let go of your labia and finish urinating into the toilet.



11. Put the lid tightly on the cup. Be careful not to touch the inside of the cup or lid.

12. Wash your hands.

13. If you are in the hospital, give the sample to the staff. If you are at home, put the cup in a plastic bag. Put the bag in the refrigerator. Take it to the lab or doctor's office as directed.



Test results are sent to your doctor. Your doctor will share the results with you.

Talk to your doctor or nurse if you have any questions or concerns.

5/2005. Developed through a partnership of The Ohio State University Medical Center, Mount Carmel Health and OhioHealth, Columbus, Ohio. Available for use as a public service without copyright restrictions at www.healthinfotranslations.com.

10. 便座で少し排尿した後、体から数センチの位置にカップを持ってきます。カップの約半分まで尿で満たします。排尿を止めます。カップを洗面台に戻します。陰唇から手を離し、便器で排尿を完了します。



11. カップにしっかりとフタをします。カップやフタの内側に触れないように注意してください。

12. 手を洗います。

13. 検尿を病院で行った場合は、尿を職員に渡してください。自宅で行った場合は、カップをプラスチックの袋に入れます。袋は冷蔵庫に入れ、指示されたとおりに試験所または貴方の医師のもとへ持参してください。



検査結果は貴方の医師に渡されます。貴方の医師から結果の説明を受けます。

質問や不明な事項については医師または看護師にご相談ください。