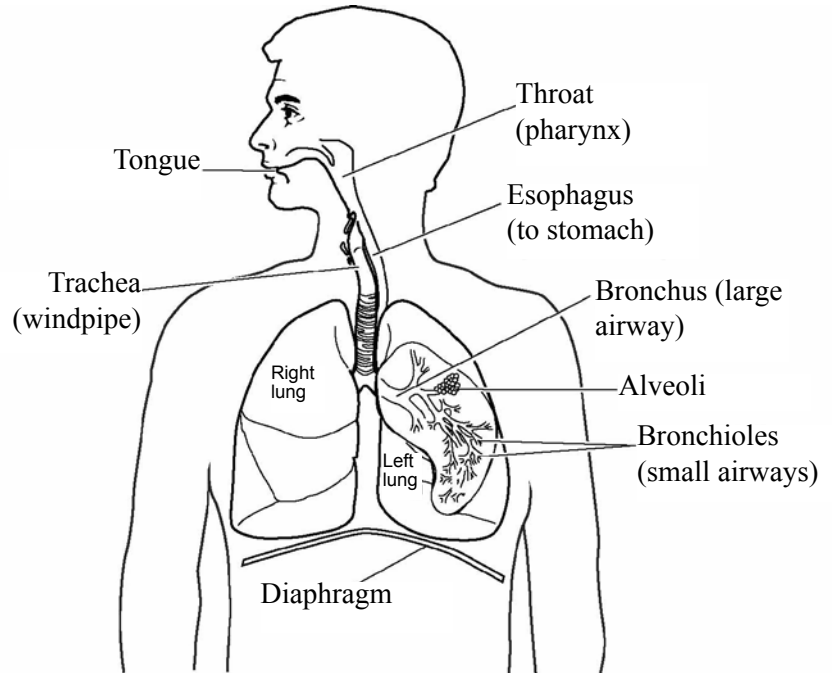


Chronic Obstructive Pulmonary Disease (COPD)

COPD is a common lung disease. There are 2 main types of COPD:

- **Emphysema** involves the alveoli or small air sacs being irritated. Over time the air sacs get stiff and will not let oxygen into and carbon dioxide out of your blood.
- **Chronic bronchitis** involves the large and small airways getting swollen and full of mucus. The mucus can block the airways and make it hard to breathe.



Many people with COPD have both types.

This disease develops over years. Treatment can ease signs and keep the disease from getting worse.

Causes

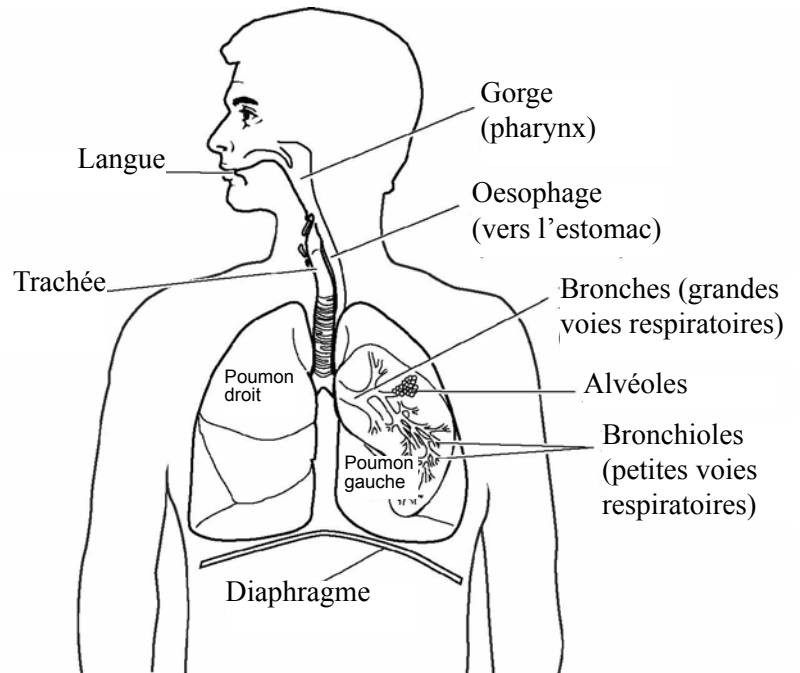
The leading causes of COPD are:

- Smoking

Broncho-pneumopathie chronique obstructive (BPCO)

La BPCO est une maladie des poumons courante. Il existe 2 principaux types de BPCO :

- **L'emphysème** se caractérise par l'irritation des alvéoles ou petites poches d'air. Avec le temps, les poches d'air deviennent rigides et ne laissent ni l'oxygène rentrer dans votre sang ni le dioxyde de carbone en sortir.



- **La bronchite chronique** se caractérise par l'inflammation des petites et des grandes voies respiratoires et par leur remplissage de mucus. Le mucus peut bloquer les voies respiratoires et rendre la respiration difficile.

De nombreuses personnes atteintes de BPCO ont les 2 types.

Cette maladie se développe au fil des années. Le traitement peut atténuer les signes et empêcher une aggravation de la maladie.

Causes

Les principales causes de BPCO sont :

- le tabagisme

- Working in a polluted environment where you breathe in large amounts of dust, fumes, smoke or gases
- Second hand smoke

Signs

The signs of COPD are:

- Ongoing cough with or without mucus
- Wheezing
- Feeling short of breath that gets worse with activity
- Chest tightness

These signs can be serious enough to affect your daily activities.

Your Care

Your doctor will do a medical exam and order tests such as:

- Pulmonary function test to see how well your lungs are working
- Chest x-ray
- CT scan
- Blood test

The damage to your lungs from COPD cannot be reversed and there is no cure. With the help of your health care team, you can manage the disease to slow its progress. To manage your COPD:

- Stay active.
- Quit smoking.

- travailler dans un environnement pollué où vous respirez de grandes quantités de poussière, d'émanations, de fumée ou de gaz
- le tabagisme passif

Signes

Les signes de la BPCO sont :

- une toux continue avec ou sans mucus
- une respiration sifflante
- une sensation d'essoufflement qui s'empire lors de l'activité
- une sensation de serrement au niveau de la poitrine

Ces signes peuvent être suffisamment sérieux pour affecter vos activités quotidiennes.

Votre traitement

Votre médecin pratiquera un examen médical et demandera des examens comme :

- un examen de la fonction pulmonaire pour voir si vos poumons fonctionnent bien
- une radiographie thoracique
- une tomodensitométrie
- des analyses de sang

Les dommages à vos poumons provoqués par la BPCO sont irréversibles et il n'y a pas de remède. Avec l'aide de votre équipe soignante, vous pouvez prendre en charge la maladie afin de ralentir son évolution. Pour prendre en charge votre BPCO :

- Restez actif/active.
- Cessez de fumer.

Chronic Obstructive Pulmonary Disease (COPD). French.

- Maintain a healthy weight.
- Eat a balanced diet.
- Drink a lot of fluids.
- Control stress.
- Take your medicines such as inhalers, steroids and antibiotics as ordered.
- Do home oxygen therapy if ordered.
- Attend a pulmonary rehab program to learn about COPD and exercise to improve your health.
- Get a flu shot each year and talk to your doctor about getting a pneumonia shot.
- Get treatment right away if you get a cold or other infection in your nose or lungs.

Talk to your health care team about your questions and concerns.

- Gardez un poids de forme.
- Ayez un régime alimentaire équilibré.
- Buvez beaucoup de liquides.
- Contrôlez le stress.
- Prenez vos médicaments tels que des inhalateurs, des stéroïdes et des antibiotiques selon les prescriptions.
- Pratiquez l’oxygénothérapie à domicile si on vous l’a prescrite.
- Suivez un programme de rééducation pulmonaire afin d’être informé(e) sur la BPCO et faites de l’exercice pour améliorer votre santé.
- Faites-vous vacciner contre la grippe tous les ans et parlez à votre médecin du vaccin contre la pneumonie.
- Prenez un traitement immédiatement si vous avez un rhume ou une autre infection dans votre nez ou vos poumons.

Faites part à votre équipe soignante de vos questions et inquiétudes.

2007 – 11/2011 Health Information Translations

Unless otherwise stated, user may print or download information from www.healthinfotranslations.org for personal, non-commercial use only. The medical information found on this website should not be used in place of a consultation with your doctor or other health care provider. You should always seek the advice of your doctor or other qualified health care provider before you start or stop any treatment or with any questions you may have about a medical condition. The Ohio State University Medical Center, Mount Carmel Health System, OhioHealth and Nationwide Children’s Hospital are not responsible for injuries or damages you may incur as a result of your stopping medical treatment or your failure to obtain medical treatment.

Chronic Obstructive Pulmonary Disease (COPD). French.