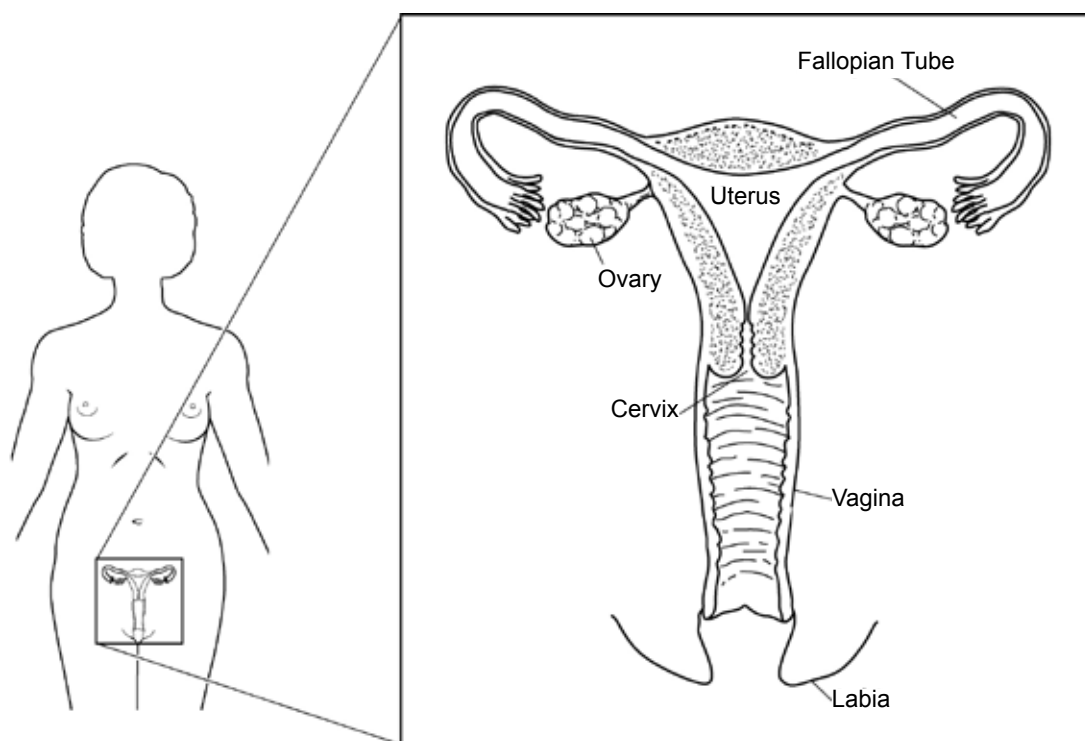


# Colposcopy

A colposcopy is a test done to check your vagina and cervix for cells that are not normal. You may have a colposcopy if a pap smear shows cells that need to be checked further. The doctor uses a magnifying scope to check the tissue of the vagina and cervix. A small tissue sample, called a biopsy, may be removed to be checked in the lab.

**Arrive on time for your test.** The test takes about 15 to 20 minutes. Plan to be here about 2 hours.



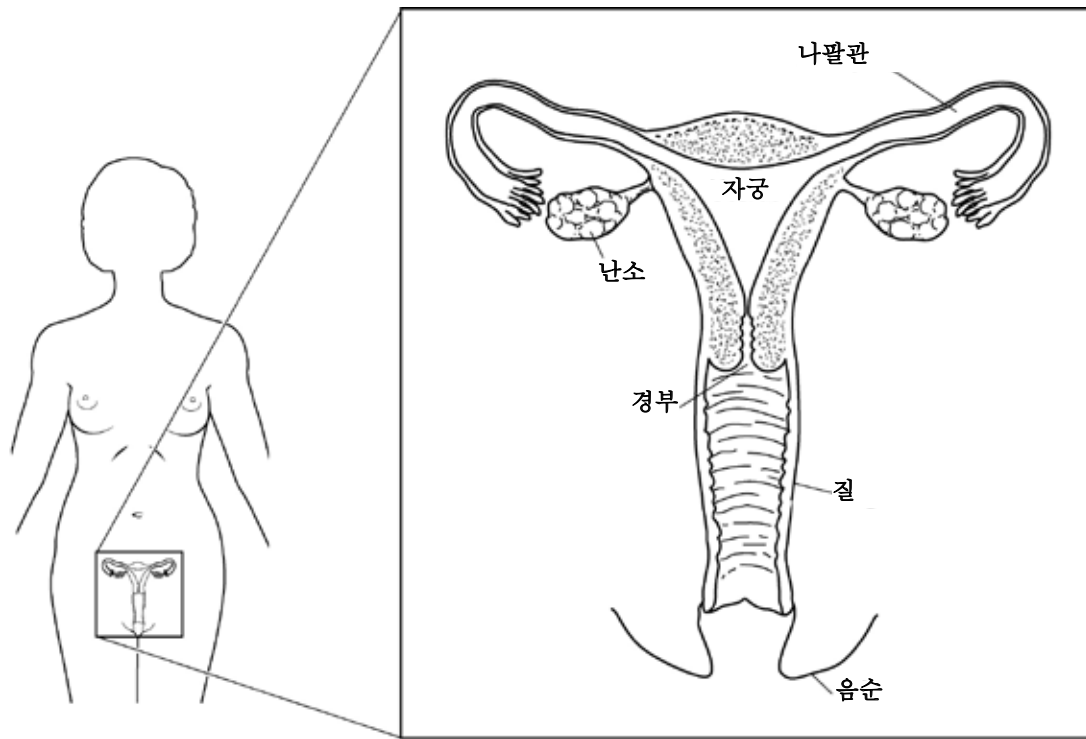
## To Prepare

- Do not schedule your test during your menstrual period if possible.
- Do not have vaginal intercourse, use tampons or douche 1 to 2 days before your test.

# 질확대경 검사

질확대경 검사는 질과 자궁 경부에 비정상적인 세포가 있는지 확인하는 검사입니다. 자궁경부암 검사 결과 비정상적인 세포가 의심되면 질확대경 검사를 받게 됩니다. 의사는 확대경을 이용하여 질과 자궁경부에 비정상적인 조직이 있는가 확인합니다. 조직을 약간 떼어내어(biopsy) 임상실험실로 보내어 확인합니다.

검사 받는 날 제 시간에 도착하십시오. 검사는 15-20분 가량 걸립니다. 약 2시간 정도 병원에 있을 것으로 예상하십시오.



## 검사 전

- 생리중에는 가능한 검사를 피한다.
- 질 성교를 피하고, 검사 1-2일 전에 탐폰이나 질세척을 한다.

- Take an ibuprofen (Advil, Motrin) or acetaminophen (Tylenol) tablet before going to your appointment. Do not use ibuprofen if you are pregnant.

## **During the Test**

- You may wear a hospital gown.
- You are helped onto the exam table. Lie down on your back and put your feet in the stirrups.
- A metal speculum is placed in your vagina to hold the walls of your vagina open. This helps your doctor to see your cervix.
- Your cervix may be covered with a weak vinegar solution to make the cells that are not normal show up. This may tingle or sting.
- The doctor checks your vagina and cervix for cells that are not normal.
- If your doctor wants to take tissue samples from the cervix, you will feel some pain or strong cramps. This will go away in about 1 minute.
- Any bleeding is stopped with pressure and a chemical solution.

## **Your Care at Home**

- Stay quiet and rest for 24 hours.
- Take ibuprofen (Advil, Motrin) or acetaminophen (Tylenol) every 4 hours, if needed, for cramping or pain. Do not use ibuprofen if you are pregnant.
- If you had a biopsy, you may have a small amount of bloody vaginal discharge for a day. You may wear a pad.
- **Do not** have sexual intercourse, use tampons or douche until bleeding stops.
- You may take a shower. Do not take a tub bath for 3 days. This increases your chance for infection.

- 검사 당일에는 이부프로펜(애드빌, 모트린) 또는 아세트아미노펜(타이레놀)을 미리 복용한다. 임신 중이면 이부프로펜을 복용하지 않는다.

## 검사 중

- 병원 가운데로 갈아 입는다.
- 검사대로 안내를 받는다. 등을 아래로 향하게 눕고 다리를 스테업에 걸쳐 놓는다.
- 의사가 자궁 경부를 보기 위하여 금속 기구(질경)를 질에 삽입하여 질벽을 벌린다.
- 비정상적인 세포가 보이도록 하기 위하여 자궁경부에 약한 식초액을 칠한다. 이 때 약간 따가울 수 있다.
- 의사는 질과 경부에 비정상적인 세포가 있는가 확인한다.
- 의사가 경부에서 조직 샘플을 떼어낼 때는 통증이나 강한 경련을 느낀다. 1분이면 통증이 사라진다.
- 출혈은 약간의 압박과 화학용액을 사용하면 중단된다.

## 집에서 몸 관리

- 검사 후 24시간은 활동을 하지 말고 조용히 쉰다.
- 경련이나 통증이 있으면 이부프로펜(애드빌, 모트린) 또는 아세트아미노펜(타이레놀)을 4시간마다 먹는다. 임신 중이면 이부프로펜을 복용하지 않는다.
- 조직을 떼어 냈으면 질에서 약간의 출혈이 하루쯤 있을 수 있다. 이러한 경우 패드를 사용한다.
- 출혈이 있을 때는 성관계를 **피하고**, 탐폰이나 질세척기 사용을 금한다.
- 샤워를 해도 된다. 욕조 목욕은 3일간 금한다. 욕조 목욕을 하면 감염되기 쉽다.

## **Call your doctor right away if you have:**

- A large amount of bleeding where you soak a pad in an hour
- Severe abdominal cramps or pain
- Chills or fever of 100.4 degrees F or 38 degrees C
- Vaginal discharge that has a strange odor

## **Follow Up**

A follow up visit will be scheduled for you. At this appointment, your doctor will talk to you about your test results and discuss treatment if needed.

**Talk to your doctor or nurse if you have any questions or concerns.**

## 다음과 같은 경우 의사에게 즉시 연락:

- 한 시간만에 패드가 흠뻑 젖을 정도로 출혈된 경우
- 심한 복부 경련이나 통증이 있는 경우
- 섭씨 38도(화씨 100.4도) 정도의 오한이나 열이 난 경우
- 질 분비물에서 이상한 냄새가 나는 경우

## 검사 후 방문

검사 후 방문 예약을 해드릴 것입니다. 방문시에 의사는 검사 결과를 알려드리고 필요하면 치료 상담을 해드릴 것입니다.

질문이나 문제가 있으면 의사나 간호사와 상담하십시오.

2006 – 11/2011 Health Information Translations

Unless otherwise stated, user may print or download information from [www.healthinfotranslations.org](http://www.healthinfotranslations.org) for personal, non-commercial use only. The medical information found on this website should not be used in place of a consultation with your doctor or other health care provider. You should always seek the advice of your doctor or other qualified health care provider before you start or stop any treatment or with any questions you may have about a medical condition. The Ohio State University Medical Center, Mount Carmel Health System, OhioHealth and Nationwide Children's Hospital are not responsible for injuries or damages you may incur as a result of your stopping medical treatment or your failure to obtain medical treatment.

Colposcopy. Korean.