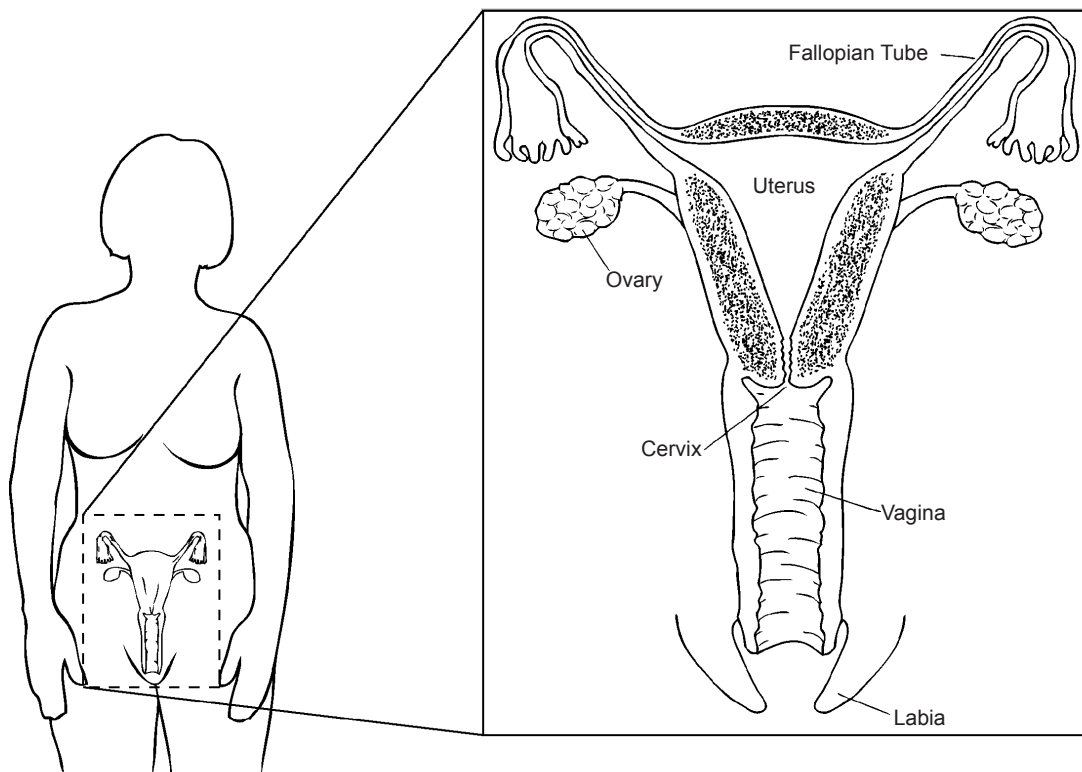


LEEP (Loop Electrosurgical Excision Procedure)

If your pap test was abnormal, you may need LEEP as a treatment. LEEP is used to remove abnormal tissue from the cervix. The cervix is the opening to the uterus or womb.

Arrive on time for your treatment. Plan on being here about 1 hour. The treatment itself takes only a few minutes.



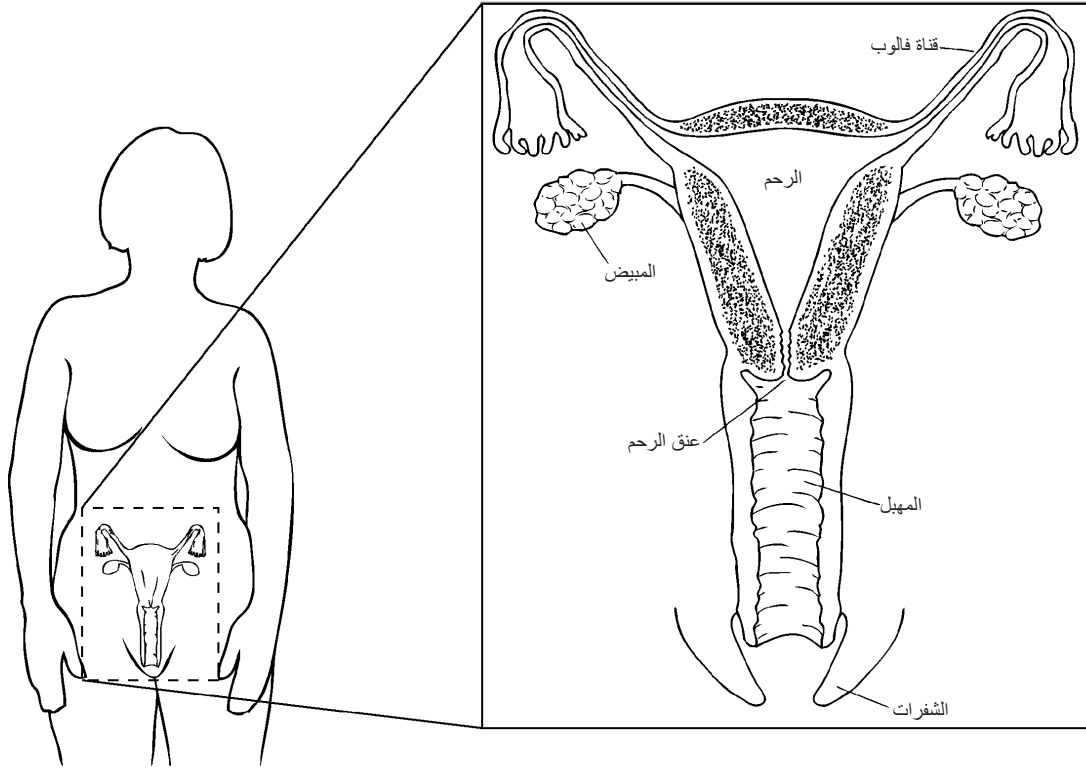
Your Treatment

- You lie on your back and place your feet in stirrups. An instrument, called a speculum, is put into your vagina to keep it open. You may feel some pressure.
- Medicine is used to numb your cervix.

LEEP (Loop Electrosurgical (Excision Procedure (الاستئصال العروي بالجراحة الكهربائية)

إذا كانت نتيجة فحص الكشف عن سرطان عنق الرحم غير طبيعية، فقد تحتاجين إلى إجراء استئصال عروي بالجراحة الكهربائية (LEEP) كنوع من العلاج. يتم إجراء الاستئصال العروي بالجراحة الكهربائية لإزالة الأنسجة غير الطبيعية من عنق الرحم. وعنق الرحم هو الفتحة المؤدية إلى الرحم.

احرصي على الوصول في الوقت المحدد لإجراء العملية. رتبي جدول مواعيدك مع العلم أنك ستظلين هنا لمدة ساعة تقريباً. أما العملية نفسها فلا تستغرق سوى بضع دقائق.



العلاج

- سوف تستلقيين على ظهرك وتضعين قدميك في الركاب. وسوف يوضع جهاز يسمى بمنظار الفحص في المهبل لإبقائه مفتوحاً. قد تشعرين ببعض الضغط.
- يتم استخدام مخدر لعنق الرحم.

- A solution is put on your cervix to show abnormal cells.
- A magnifying instrument is used to get a close up view of your cervix.
- A thin wire loop is used to remove the abnormal tissue.
- The tissue will be sent to a lab for testing.

Your Care after Treatment

Your cervix should heal completely in a few weeks.

- Rest for the next 2 days.
- You may have some mild cramping.
- You may have some vaginal discharge for a few weeks. This will be like having a period. The discharge may at first look like brownish-black coffee grounds. In time, this will change to clear and watery discharge.
- Do not use tampons or have sexual intercourse for 4 weeks. This reduces your risk of bleeding and allows healing to occur.
- You may take ibuprofen (Advil or Motrin) for pain for the next few days.
- You will have a follow-up visit scheduled with the doctor.

<p>You should have a pap test more often to check for more abnormal tissue. Talk to your doctor about how often you should have this test.</p>
--

- يتم وضع محلول في المهبل لكشف الخلايا الغير طبيعية.
- يتم استخدام جهاز تكبير لإظهار صورة واضحة لعنق الرحم.
- يتم استخدام حلقة سلكية رقيقة لإزالة الأنسجة الغير طبيعية.
- يتم إرسال الأنسجة إلى المختبر للتحليل.

الرعاية التالية للعلاج

- يلتئم عنق الرحم تماماً في غضون أسابيع قليلة.
- استريحي لمدة يومين.
- قد تعانيين من بعض التقلصات غير الحادة.
- قد يخرج من المهبل بعض الإفرازات المهبلية لبضعة أسابيع. ويشبه ذلك الدورة الشهرية. وقد تبدو الإفرازات في البداية أشبه بثقل القهوة الأسود الضارب إلى اللون البني. وسوف تتغير هذه الإفرازات بمرور الوقت لتصبح إفرازات مائية صافية.
- لا تستخدمى السدادات القطنية المهبلية أو تمارسي الجنس لمدة أربعة أسابيع. فهذا يقلل من خطورة النزيف ويزيد من سرعة الالتئام.
- يمكنك تناول الإيبوبروفين (أدفيال أو مورتين) لعلاج الألم على مدار الأيام القليلة التالية.
- سوف يتم تحديد موعد زيارة متابعة لك مع الطبيب.

ينبغي إجراء اختبار عنق الرحم بشكل أكثر تكراراً لمعرفة ما إذا كان هناك المزيد من الأنسجة غير الطبيعية. تحدثي إلى طبيبك حول مدى تكرار هذا الاختبار.

Call your doctor right away if you have:

- Bleeding that soaks a pad in 1 hour
- Severe abdominal cramps or pain
- Chills or fever of 100.4 degrees F or 38 degrees C or higher
- Vaginal discharge that has a bad or foul odor

Talk to your doctor or nurse if you have any questions or concerns.

2005 – 1/2011 Health Information Translations

Unless otherwise stated, user may print or download information from www.healthinfotranslations.org for personal, non-commercial use only. The medical information found on this website should not be used in place of a consultation with your doctor or other health care provider. You should always seek the advice of your doctor or other qualified health care provider before you start or stop any treatment or with any questions you may have about a medical condition. The Ohio State University Medical Center, Mount Carmel Health System, OhioHealth and Nationwide Children's Hospital are not responsible for injuries or damages you may incur as a result of your stopping medical treatment or your failure to obtain medical treatment.

اتصلي بالطبيب على الفور في حالة:

- النزيف الذي يبطل كليا السدادات القطنية خلال ساعة واحدة.
- الشعور بتقلصات حادة أو ألم حاد في البطن
- القشعريرة أو ارتفاع درجة الحرارة إلى 100.4 درجة فهرنهايت أو 38 درجة مئوية أو أعلى
- إفرازات المهبل ذات الرائحة السيئة أو الكريهة

تحدثي إلى الطبيب أو الممرض/الممرضة إذا كانت لديك أي أسئلة أو ساورتك أي مخاوف.

2005 – 1/2011 Health Information Translations

Unless otherwise stated, user may print or download information from www.healthinfotranslations.org for personal, non-commercial use only. The medical information found on this website should not be used in place of a consultation with your doctor or other health care provider. You should always seek the advice of your doctor or other qualified health care provider before you start or stop any treatment or with any questions you may have about a medical condition. The Ohio State University Medical Center, Mount Carmel Health System, OhioHealth and Nationwide Children's Hospital are not responsible for injuries or damages you may incur as a result of your stopping medical treatment or your failure to obtain medical treatment.

LEEP. Arabic.