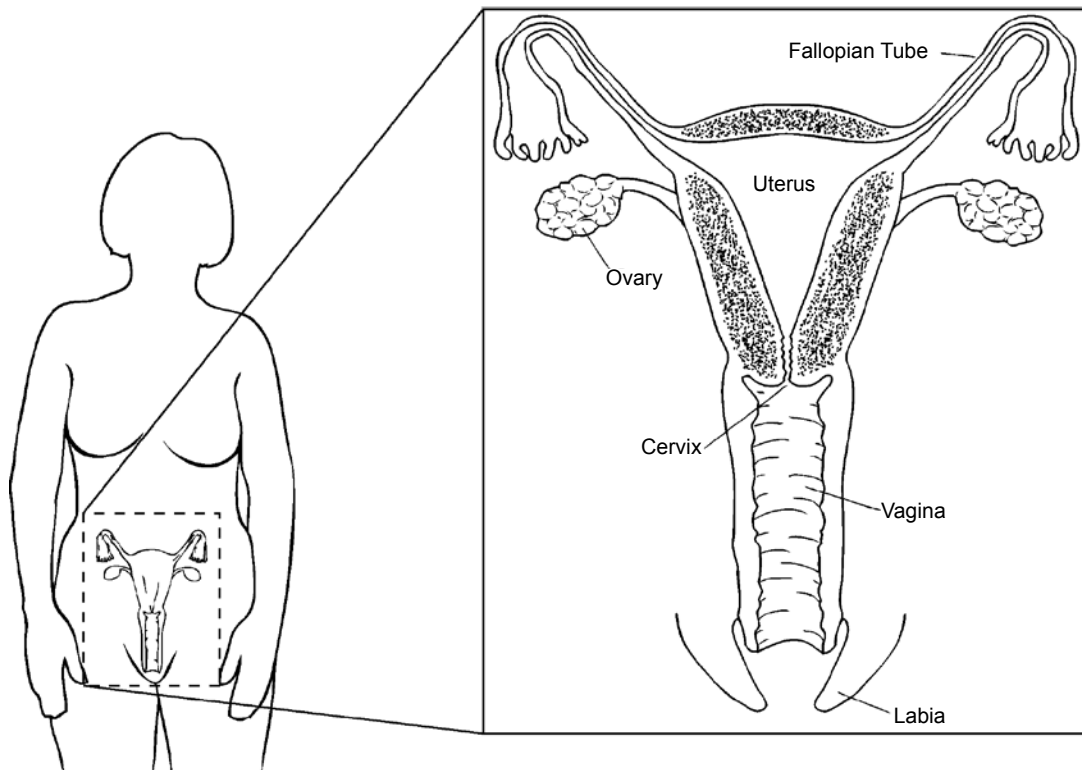


LEEP (Loop Electrosurgical Excision Procedure)

If your pap test was abnormal, you may need LEEP as a treatment. LEEP is used to remove abnormal tissue from the cervix. The cervix is the opening to the uterus or womb.

Arrive on time for your treatment. Plan on being here about 1 hour. The treatment itself takes only a few minutes.



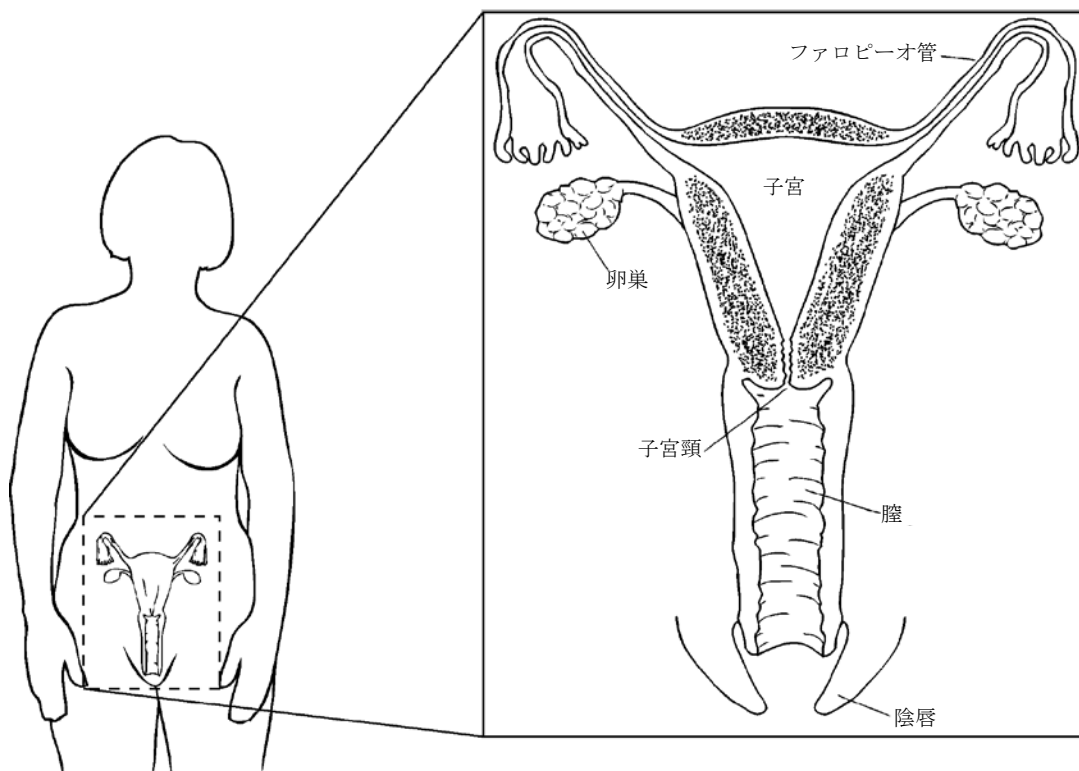
Your Treatment

- You lie on your back and place your feet in stirrups. An instrument, called a speculum, is put into your vagina to keep it open. You may feel some pressure.
- Medicine is used to numb your cervix.

ループ型電気メス切除法（LEEP）

子宮ガン検査で異常が見つかった場合、治療の一環として LEEP が必要な場合があります。LEEP は頸部から異常組織を除去するために行われます。頸部は、子宮あるいは胎内への入り口です。

予約時間に遅れないでください。検査には 1 時間ほどかかります。処置自体は、わずか数分で済みます。



治療

- 仰向けに横になり、足を支脚器にのせます。膣鏡と呼ばれる、膣を開いておくための器具が挿入されます。圧迫感を覚える場合もあります。
- 薬を使って子宮に麻酔がかけられます。

- A solution is put on your cervix to show abnormal cells.
- A magnifying instrument is used to get a close up view of your cervix.
- A thin wire loop is used to remove the abnormal tissue.
- The tissue will be sent to a lab for testing.

Your Care after Treatment

Your cervix should heal completely in a few weeks.

- Rest for the next 2 days.
- You may have some mild cramping.
- You may have some vaginal discharge for a few weeks. This will be like having a period. The discharge may at first look like brownish-black coffee grounds. In time, this will change to clear and watery discharge.
- Do not use tampons or have sexual intercourse for 4 weeks. This reduces your risk of bleeding and allows healing to occur.
- You may take ibuprofen (Advil or Motrin) for pain for the next few days.
- You will have a follow-up visit scheduled with the doctor.

<p>You should have a pap test more often to check for more abnormal tissue. Talk to your doctor about how often you should have this test.</p>
--

- 溶液を子宮に入れて、病巣の位置がわかるようにします。
- 子宮がよく見えるように拡大装置が使用されます。
- 細いワイヤーの輪で病巣を切除します。
- 細胞は研究所に送られて検査されます。

処置後の注意

子宮は数週間で元通りになります。

- 処置後 2 日間は安静にしてください。
- 軽いけいれんを感じることもあります。
- 2～3 週間ほど生理のときのようなおりものが出ることもあります。このおりものは、最初は茶色がかったコーヒーの出し殻のような色ですが、その後、透明で水っぽい色に変わります。
- 4 週間はタンポンの使用と性行為は避けてください。出血したり、回復が遅れる恐れがあります。
- 術後数日間は、痛み止めにイブプロフェン (Advil や Motrin) を服用しても構いません。
- 主治医と術後健診の予約をします。

今後は他に異常組織がないか調べるために、子宮ガン検査をより頻繁に受けてください。検査の頻度については主治医とご相談ください。

Call your doctor right away if you have:

- Bleeding that soaks a pad in 1 hour
- Severe abdominal cramps or pain
- Chills or fever of 100.4 degrees F or 38 degrees C or higher
- Vaginal discharge that has a bad or foul odor

Talk to your doctor or nurse if you have any questions or concerns.

以下の症状が現れた場合は直ちに主治医に連絡してください。

- 1 時間でナプキンからもれるほどの出血
- 深刻かつ異常なけいれんや痛み
- 寒気や 38°C (100.4°F) 以上の発熱
- おりものから悪臭がする

質問や不明な事項については、主治医または看護師にご相談ください。

2005 – 1/2011 Health Information Translations

Unless otherwise stated, user may print or download information from www.healthinfotranslations.org for personal, non-commercial use only. The medical information found on this website should not be used in place of a consultation with your doctor or other health care provider. You should always seek the advice of your doctor or other qualified health care provider before you start or stop any treatment or with any questions you may have about a medical condition. The Ohio State University Medical Center, Mount Carmel Health System, OhioHealth and Nationwide Children's Hospital are not responsible for injuries or damages you may incur as a result of your stopping medical treatment or your failure to obtain medical treatment.

LEEP. Japanese.