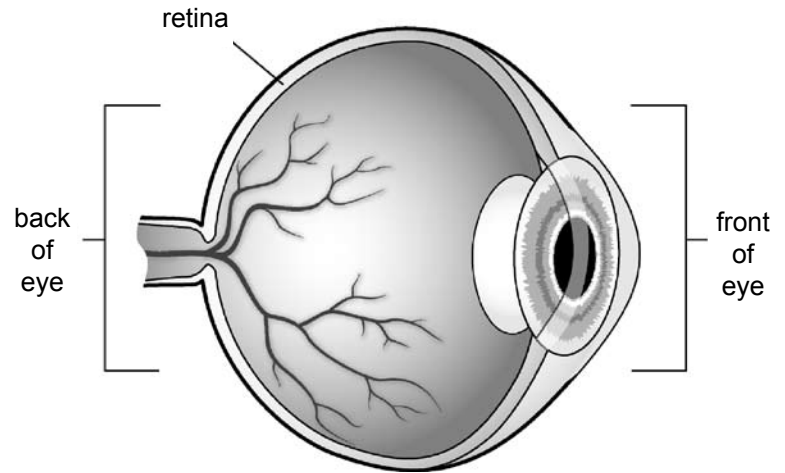


# Retinal Tears and Detachment

The retina is the lining in the back of the inside of the eye. It sends messages to the brain so you can see.

When the retina pulls away from the inside of the eye, tears, holes or detachment can occur.



## Signs of Retinal Tears and Detachment

Retinal tears or detachment are painless. Signs include:

- Sudden increase in floating spots in your vision
- Sudden flashes of light in one or both eyes
- A shadow or curtain over part of your vision
- Sudden blurry or decreased vision

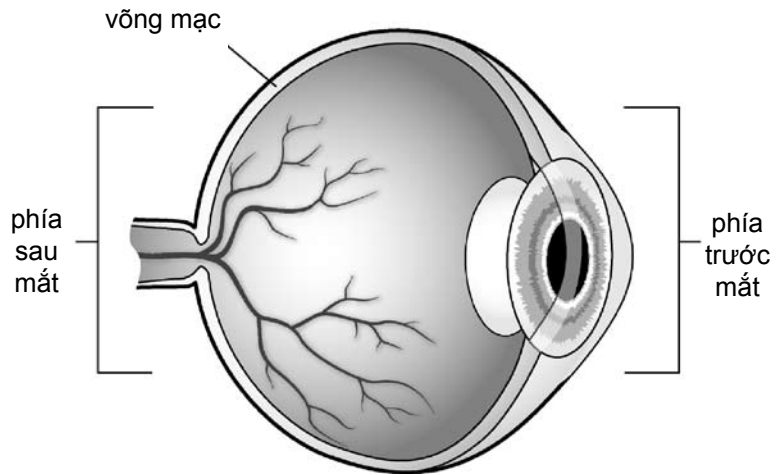
## Your Care

If you have any signs, see a doctor called an ophthalmologist right away. **Retinal detachment is a medical emergency.** If not reattached quickly, permanent vision loss can occur in the affected eye. Prompt medical care and treatment can save your vision.

# Rách và Bong Võng Mạc

Võng mạc là lớp lót ở phía sau bên trong mắt. Nó gửi tín hiệu đến bộ não để quý vị có thể nhìn thấy.

Khi võng mạc bị tách ra từ bên trong mắt, thì có thể xảy ra trạng thái rách, thủng hoặc bong võng mạc.



## Dấu hiệu của rách và bong võng mạc

Rách hoặc bong võng mạc đều không đau. Dấu hiệu bao gồm:

- Các đốm di động tăng lên đột ngột trong tầm nhìn
- Ánh sáng lóe lên đột ngột trong một hoặc cả hai mắt
- Bóng hoặc màn che qua tầm nhìn
- Tầm nhìn nhòe đột ngột hay bớt nhìn thấy

## Chăm sóc

Nếu quý vị có bất kỳ dấu hiệu nào, nên đi khám bác sĩ nhãn khoa ngay lập tức. **Bong võng mạc là tình trạng y tế khẩn cấp.** Nếu không đặt lại võng mạc nhanh chóng, thì có thể ảnh hưởng đến mắt và làm mất tầm nhìn vĩnh viễn. Chăm sóc y tế và chữa trị nhanh chóng có thể cứu vãn tầm nhìn của quý vị.

Your doctor will check your eye to find what is causing your signs. If a retinal tear, hole or detachment is found, surgery is done. If a tear or hole is treated before detachment occurs, you will likely retain most of your vision.

### **Treatment for small holes or tears**

Small holes or tears are treated with a laser beam or a freeze treatment called cryopexy. These treatments are done in your doctor's office.

- A **laser beam** may be used to make burns around the retinal tear or hole. These burns cause scarring to secure the retina in place.
- In **cryopexy**, intense cold is used to freeze the retina around the tear. This freezes the area and causes a scar to develop. The scarring secures the retina to the eye wall.

### **Treatment for retinal detachment**

There are three types of surgeries used to treat retinal detachment. You may need to have this done in a hospital.

- **Scleral buckling** – a tiny band is attached to the outside of the back of the eye to gently push the wall of the eye against the detached retina.
- **Vitreotomy** – a tiny incision is made in the eye. Gas is injected to push the retina against the wall of the eye.
- **Pneumatic retinopexy** – Gas is injected to cause a bubble. The gas bubble pushes the retina back into place, so it can reattach itself to the wall of the eye. You may need to maintain a certain head position for several days. The gas bubble disappears over time.

Bác sĩ sẽ kiểm tra mắt để tìm nguyên nhân nào gây ra dấu hiệu này. Nếu thấy bị rách, thủng hoặc bong võng mạc, thì nên tiến hành phẫu thuật. Nếu vết rách hoặc lỗ thủng được chữa trị trước khi bong võng mạc xảy ra, quý vị sẽ có hy vọng giữ lại phần lớn tầm nhìn của mình.

### **Cách chữa trị lỗ thủng hoặc vết rách nhỏ trong võng mạc**

Lỗ thủng hoặc vết rách nhỏ được chữa trị bằng tia la-ze hoặc dùng chất lạnh để chữa trị gọi là cryopexy. Cách chữa trị này được thực hiện tại văn phòng bác sĩ.

- **Tia la-ze** có thể được sử dụng để làm nóng quanh vết rách hoặc lỗ thủng của võng mạc. Sức nóng này làm cho vết sẹo lành khép chặt đúng vị trí trên võng mạc.
- **Cryopexy**, là dùng độ lạnh dữ dội để làm đông lạnh võng mạc quanh vết rách. Đông lạnh bề mặt này và làm cho vết thương lành sẹo. Vết sẹo sẽ khép chặt võng mạc lên thành mắt.

### **Cách chữa trị bong võng mạc**

Có ba loại phẫu thuật được sử dụng để chữa trị bong võng mạc. Quý vị cần thực hiện phẫu thuật trong bệnh viện.

- **Scleral buckling** – một thanh nẹp rất nhỏ được gắn liền với bên ngoài phía sau mắt để đẩy nhẹ thành mắt áp vào chỗ võng mạc bị bong.
- **Vitrectomy** – một vết mổ rất nhỏ được thực hiện trong mắt. Hơi khí được chích vào để đẩy võng mạc áp vào thành mắt.
- **Pneumatic retinopexy** – bơm hơi vào để tạo bọt. Bọt hơi đẩy võng mạc vào vị trí cũ, do đó có thể tự dính liền lại với thành mắt. Quý vị cần giữ vị trí đầu theo một tư thế trong vài ngày. Bọt hơi sẽ biến mất sau đó.

With all of these surgeries, either laser beam or cryopexy is used to secure the retina back in place. It may take several months following surgery to know how well your vision will improve. Results are best when treatment occurs before retinal detachment.

**Talk to your doctor about your questions and concerns.**

Đi chung với tất cả các loại phẫu thuật này, tia la-ze hoặc cryopexy đều được sử dụng để khép chặt võng mạc trở lại đúng vị trí. Phải mất nhiều tháng sau phẫu thuật mới biết tầm nhìn của quý vị sẽ cải tiến tốt ra sao. Kết quả sẽ tốt nhất khi chữa trị trước khi bị bong võng mạc.

**Bàn với bác sĩ nếu quý vị có bất cứ câu hỏi hay thắc mắc nào.**

2008 – 6/2012 Health Information Translations

Unless otherwise stated, user may print or download information from [www.healthinfotranslations.org](http://www.healthinfotranslations.org) for personal, non-commercial use only. The medical information found on this website should not be used in place of a consultation with your doctor or other health care provider. You should always seek the advice of your doctor or other qualified health care provider before you start or stop any treatment or with any questions you may have about a medical condition. The Ohio State University Medical Center, Mount Carmel Health System, OhioHealth and Nationwide Children's Hospital are not responsible for injuries or damages you may incur as a result of your stopping medical treatment or your failure to obtain medical treatment.

Retinal Tears and Detachment. Vietnamese.