

# Arthroplastie totale de la hanche

## Total Hip Replacement

Total hip replacement is a surgery to replace worn or damaged parts of the hip joint. The surfaces of the diseased joint are removed and replaced with an artificial joint. This surgery can relieve pain and improve movement in your hip joint.

You may need a total hip replacement if:

- Other treatments, such as medicine, steroid injections, and physical therapy, no longer stop your pain or help movement of the joint.
- The pain or poor movement in your hip prevents you from doing your normal activities.

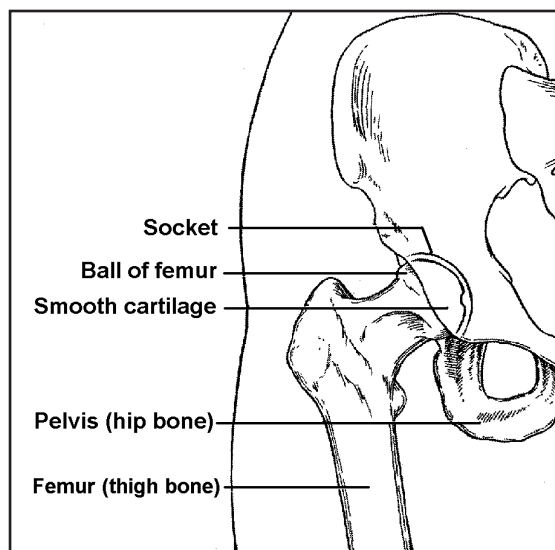
Une arthroplastie totale de la hanche est une intervention chirurgicale visant à remplacer les parties usées ou endommagées de l'articulation de la hanche. Les parties de l'articulation malade sont retirées et remplacées par une articulation artificielle. Cette opération chirurgicale permet de soulager la douleur et d'améliorer la mobilité de la hanche.

Vous pouvez avoir besoin d'une arthroplastie totale de la hanche si :

- Les autres traitements, comme les médicaments, les injections de stéroïdes et la physiothérapie ne parviennent plus à calmer la douleur ou à assurer la mobilité de la hanche.
- La douleur ou la faible mobilité de votre hanche vous empêche de réaliser vos activités normales.

## Normal Hip Joint

Your hip is a joint where the thigh bone (femur) meets the hip bone (pelvis). A healthy hip has layers of smooth cartilage that cover the ball-shaped end of the femur and socket shaped part of the pelvis. The cartilage acts as a cushion and allows the ball of the femur to glide easily within the socket of the pelvis. The muscles around the joint support your weight and help move the joint smoothly.



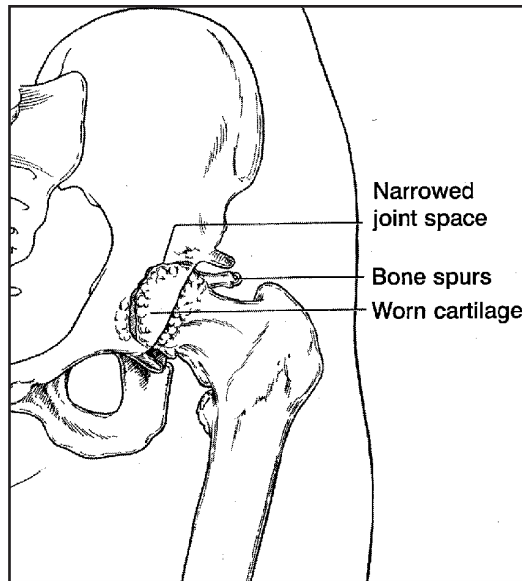
## Articulation de hanche normale

La hanche est l'articulation qui relie l'os de la cuisse (le fémur) et l'os iliaque (le bassin). Une hanche en bonne santé est constituée de couches de cartilage lisse qui recouvrent la tête du fémur, en forme de boule, et la partie en forme de cavité du bassin. Le cartilage agit comme un coussin et permet à la tête du fémur de glisser facilement à l'intérieur de la cavité du bassin. Les

muscles autour de l'articulation soutiennent votre poids et permettent à l'articulation de bouger en douceur.

## Worn Hip Joint

The smooth cartilage layers can wear down on the ball and socket part of the hip joint. The cartilage can wear down as you age or from injury, arthritis or a side effect from certain medicines. When the joint wears down, the smooth surfaces become rough, like sandpaper. As you move your leg, the ball grinds in the socket causing pain and stiffness.



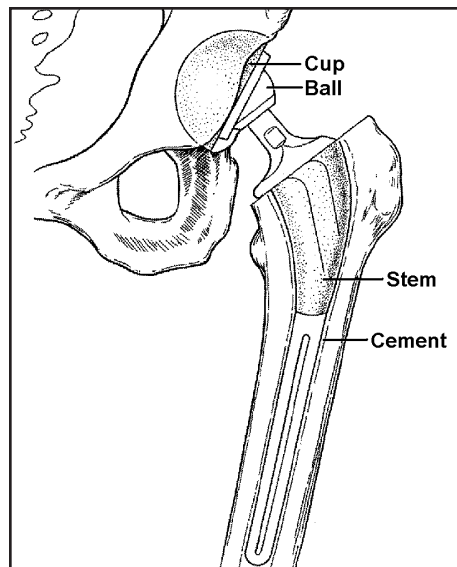
## Articulation de hanche usée

Les couches lisses de cartilage de la hanche peuvent s'user au niveau de la tête du fémur et de la cavité du bassin, sous l'effet de l'âge ou à cause de blessures, d'arthrite ou de l'effet secondaire de certains médicaments. Lorsque l'articulation s'use, les surfaces lisses deviennent rugueuses, comme du papier de verre. Lorsque vous bougez la jambe, la tête du fémur accroche dans la cavité,

provoquant douleur et raideur.

## Total Hip Replacement

During surgery, the damaged cartilage and ends of the bones of the hip joint are removed. A new joint is created using an artificial cup and ball made of metal and very strong plastic. The cup replaces the worn hip socket of your pelvis. The new ball is attached to a stem that fits into your femur and may be cemented in place with special bone cement. The metal has a porous surface that your bone will grow into as it heals to create a tight fit.



## Arthroplastie totale de la hanche

Lors de l'opération chirurgicale, le cartilage endommagé et l'extrémité des os de l'articulation de la hanche sont retirés. Une nouvelle articulation est créée à l'aide d'une boule et d'une coupelle artificielles en métal et en plastique très solide. La coupelle remplace la cavité usée de votre hanche. La nouvelle boule est fixée sur une tige qui s'insère dans le fémur et peut être scellée en place avec du ciment osseux spécial. Le métal présente

une surface poreuse dans laquelle l'os va repousser en guérissant pour assurer un ajustement étroit.

## **Joint Pain and Movement After Surgery**

The staff will help you stand and begin walking with a walker the day of or day after surgery. You will have some pain as you heal and your muscles regain their strength. This pain should go away in a few weeks and pain medicine will be ordered to help relieve your pain. With your new joint and physical therapy, you may be able to resume many of the activities you enjoy.

**Talk to your doctor or nurse if you have any questions or concerns about total hip replacement.**

## **Douleur et mobilité de l'articulation après l'opération**

Le personnel vous aidera à vous lever et commencer à marcher avec un déambulateur le jour même de l'opération ou le lendemain. Vous ressentirez une certaine douleur pendant votre convalescence et au fur et à mesure que vos muscles retrouveront leurs forces. Cette douleur devrait disparaître en quelques semaines et des antalgiques vous seront prescrits pour la soulager. Grâce à cette nouvelle articulation et la physiothérapie, vous devriez être en mesure de reprendre la plupart de vos activités favorites.

**Demandez conseil à votre médecin ou votre infirmière si vous avez des questions ou des préoccupations concernant l'arthroplastie totale de la hanche.**